

skala 1:100

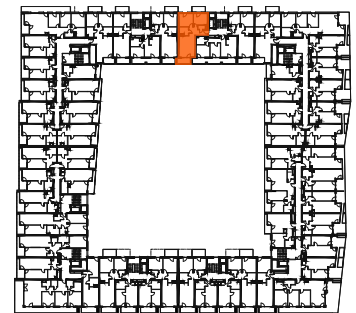
Mieszkanie 264

3 pokoje z aneksem

klatka	H
nr lokalu	264
piętro	3
kondygnacja	4
loggja	4.87 m ²
balkon	5.07 m ²

oznaczenia pomieszczeń

01.	przedpokój	8.42 m ²
02.	salon z aneksem	23.55 m ²
03.	łazienka	4.88 m ²
04.	pokój	12.75 m ²
05.	pokój	11.21 m ²
06.	wc	1.91 m ²



Budynek B

pow. użytkowa 62.72 m²

ściany działowe nadające się do demontażu
 konstrukcja i szachty instalacyjne

Powierzchnia użytkowa lokalu wyliczona zgodnie z normą PN-ISO 9836:2022-07. Szczegółowe zasady ustalenia powierzchni lokalu po jego wybudowaniu określa umowa deweloperska. Karta katalogowa jest załącznikiem do umowy deweloperskiej. Powierzchnia lokalu może ulec zmianom w przypadkach określonych umową deweloperską. Aranżacja ma charakter przykładowy, umeblowanie nie stanowi wyposażenia lokalu.