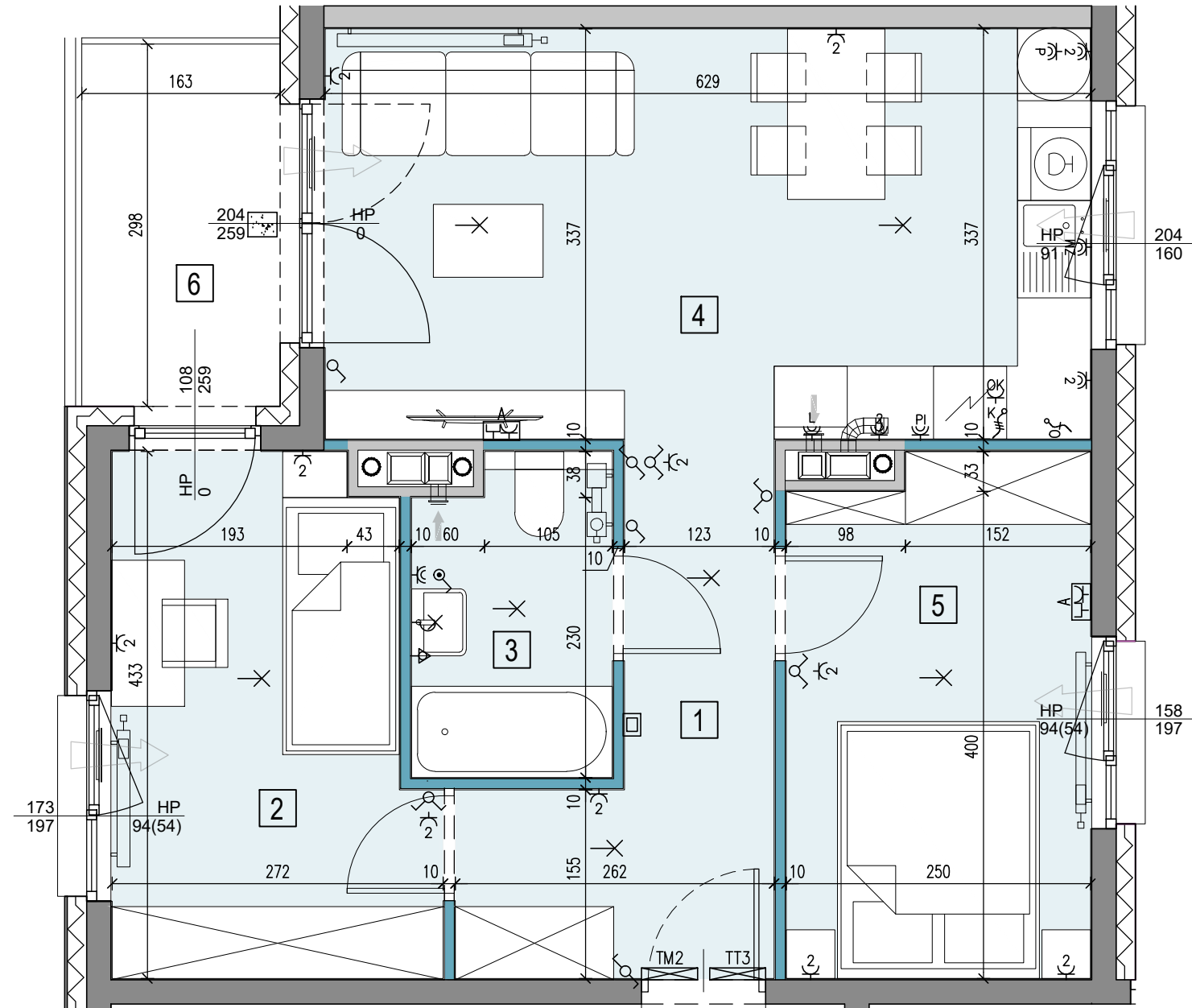
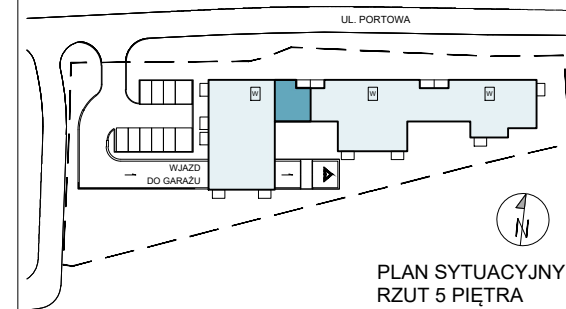


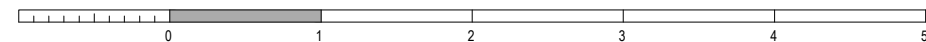
Portowa

APARTAMENTY

tel: +48 530 100 501
www.apartamentyportowa.pl



POR-A.05.07



LEGENDA:

- SZYBY WINDOWY
- ŚCIANY ŻELBETOWE
- ŚCIANY MUROWANE
- ŚCIANY DEMONTOWALNE
- NUMER POMIESZCZENIA
- GRZEJNIK ŚCIENNY
- GRZEJNIK ŁAZIENKOWY
- PIONY WENTYLACYJNE:
 - kuchnia - okap
 - łazienka
 - kuchenny
 - garderoba
- PION KANALIZACJI
- ZAWÓR CZERPALNY W OGRÓDZIE
- TABLICA ELEKTRYCZNA MIESZKANIOWA
- TELETECHNICZNA SKRZYŃKA MIESZKANIOWA
- WIDEODOMOFON
- OPRAWA OŚW. ZEWNĘTRZNA
- WYPUST OŚW. WEWNĘTRZNY
- OPRAWA OŚW. TYPU "KINKIET"
- ŁĄCZNIK INST. 1-BIEGUNOWY
- ŁĄCZNIK INST. SCHODOWY
- ŁĄCZNIK INST. ŚWIECZNIKOWY
- ŁĄCZNIK INST. KRZYŻOWY
- GNIAZDO POJEDYNCZE
- GNIAZDO PODWÓJNE
- GNIAZDO DO ZAS. PRALKI
- GNIAZDO DO ZAS. LODÓWKI
- GNIAZDO DO ZAS. ZMYWARKI
- GNIAZDO DO ZAS. PIEKARNIKA
- GNIAZDO DO ZAS. OKAPU
- WYPUST KABLOWY DO ZASILANIA KUCHNI
- WYPUST KABLOWY DO ZASILANIA OŚWIETLENIA
- ZESTAW GNIAZD TYPU "A" (TV) 2*230V/16A, 1*RTV-SAT (RTV-2*SAT), 1* RJ45 KAT. 5E
- LOKALNA SZYNA UZIEMIĄJĄCA
- BALUSTRA DA SZKLANA / STALOWA
- OKNO BALKONOWE
- OKNO Z PARAPETEM
- OKNO PRZESUWNE
- S - SZEROKOŚĆ OKNA
- H - WYSOKOŚĆ PODANA W ŚWIETLE MURU
- HP - POZIOM PARAPETU / POZIOM ŚLEMIEŃNIA KWATERY NIEOTWIERALNEJ (WARTOŚĆ W NAWIASIE OZNACZA POZIOM ŚCIANKI PODOKIENNEJ)

KARTA KATALOGOWA JEST ZAŁĄCZNIKIEM DO UMOWY
Zgodnie z PN ISO 9836 1997, powierzchnia użytkowa lokalu jest obliczana w metrach kwadratowych z dokładnością do dwóch miejsc po przecinku, dla wymiarów lokalu w stanie wykończonym na poziomie podłogi. Wymiary podane są w stanie wykończonym. Wymiary, powierzchnie oraz rozmieszczenie instalacji (elektryczne, sanitarne) mogą ulec nieznacznym zmianom. Instalacje oraz urządzenia elektryczne, sanitarne i drzwi wewnętrzne nie stanowią wyposażenia lokali. Przedstawiono przykładowe rozmieszczenie urządzeń sanitarnych i kuchennych. Podłoga pod posadzki wykonane ze szlichty. Na warstwy wykończeniowe podłóg przewidziano 2 cm. Zabrania się ingerencji w elementy nośne budynku oraz szachty instalacyjne.

PIĘTRO 5

INWESTYCJA KLATKA PIĘTRO LOKAL

MIESZKANIE POR-A.05.07

LICZBA POKOI	POWIERZCHNIA UŻYTKOWA	WYSOKOŚĆ (W STANIE DEWELOPERSKIM)
3	54,10 m²	2,67 m

WYKAZ POWIERZCHNI POMIESZCZEŃ

NUMER	NAZWA	Powierzchnia (m ²)
1	KOMUNIKACJA	7,60 m ²
2	POKÓJ SYPIALNY 1	10,61 m ²
3	ŁAZIENKA	4,19 m ²
4	POKÓJ DZIENNY + ANEKS KUCHENNY	21,20 m ²
5	POKÓJ SYPIALNY 2	10,50 m ²
6	LOGGIA	4,85 m ²

INNE MIESZKANIA O PODOBNYM UKŁADZIE

PIĘTRO	0	1	2	3	4	5	6	7
NR	-	-	-	-	POR A.04.07	-	POR A.06.07	POR A.07.07



Matexi Polska Kraków Sp. z o.o.
Biuro Sprzedaży, Kraków - Stare Podgórze, ul. Limanowskiego 5
www.matexpolska.pl

JEDNOSTKA PROJEKTOWA



MANUFATURA ARCHITEKTURY SP. Z O.O.
31-066 KRAKÓW, UL. SKAWIŃSKA 23/1