

lokal mieszkalny

karta informacyjna inwestycji



VIVA PIAST3

data sporządzenia karty 12.05.2022

LOKAL NR 36

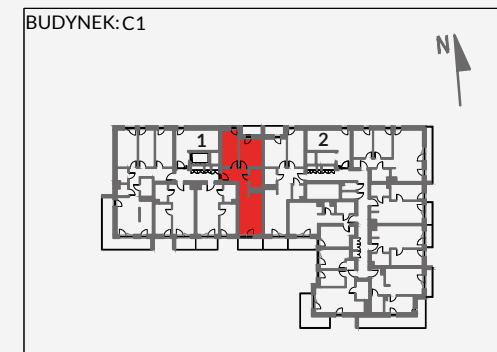
| | |
|-----------------------------------|----------------------------|
| PIĘTRO | 8 |
| POKOJE | 3 |
| KLATKA | 1 |
| POWIERZCHNIA ROZLICZENIOWA | 54.29 m² |
| POWIERZCHNIA UŻYTKOWA | 53.22 m² |

| | |
|---------------------------|----------------------|
| HOL | 8.21 m ² |
| POKÓJ 1 | 11.51 m ² |
| POKÓJ 2 | 11.21 m ² |
| ŁAZIENKA | 4.37 m ² |
| POKÓJ Z ANEKSEM KUCHENNYM | 17.92 m ² |

POWIERZCHNIA POD ŚCIANKAMI
DZIAŁOWYMI 1.07 m²

BALKON 1 3.08 m²
BALOKN 2 4.76 m²

POŁOŻENIE LOKALU W BUDYNKU:

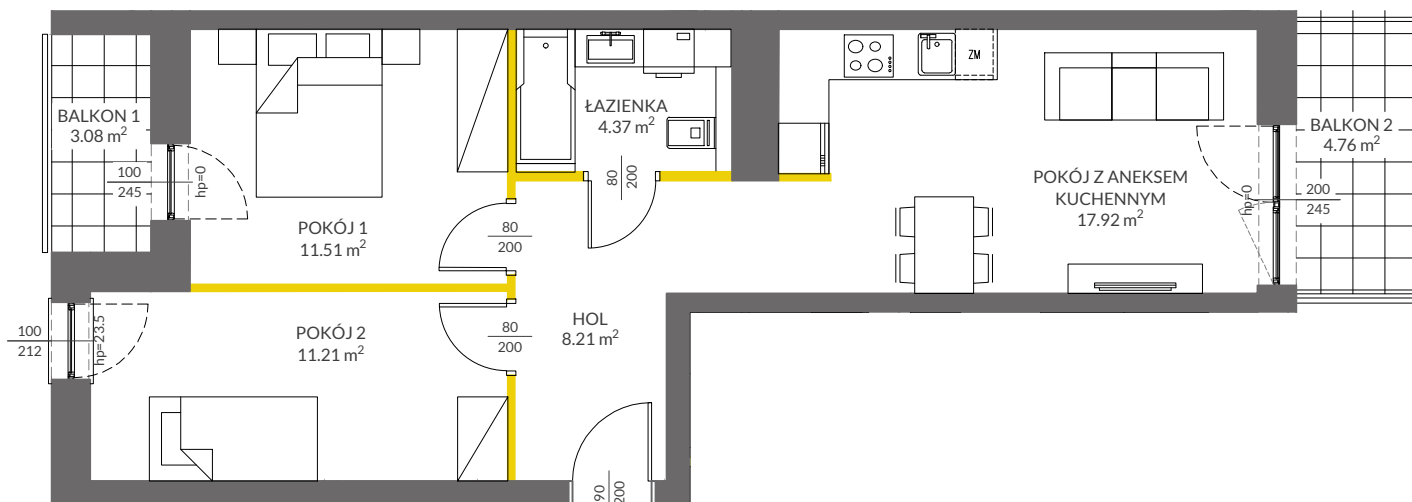


MIESZKANIA POWTARZALNE: 12,16,20,24,28

Adres inwestycji: Kraków, ul. Powstańców 84

BIURO SPRZEDAŻY

📞 12 351 05 01



LEGENDA

- ścianki działowe
- ścianki i obudowy pionów instalacyjnych



 **VICTORIA DOM**

Powierzchnia lokalu obliczona została zgodnie z Polską Normą PN-ISO 9836:2015-12, powołaną w rozporządzeniu Ministra Transportu, Budownictwa i Gospodarki Morskiej z dnia 11 września 2020 roku w sprawie szczegółowego zakresu i formy projektu budowlanego. Powierzchnia rozliczeniowa lokalu, uwzględniająca powierzchnię pod ściankami działowymi, służy do ustalenia ceny sprzedaży. Powierzchnia użytkowa lokalu służy do celów ewidencyjnych i wiczystoksięgowych. Instalacja wodna i kanalizacyjna doprowadzona do kuchni, łazienki i WC, zakończona korkami, nie schowana w ścianach. Rozprowadzenie instalacji pod przybory leży po stronie Nabywcy. Meble, biały montaż oraz drzwi wewnętrzne nie stanowią elementu wyposażenia lokalu. Deweloper zastrzega sobie możliwość wprowadzenia niewielkich zmian w dalszym etapie inwestycji. Przedstawiona aranżacja lokalu jest przykładowa.