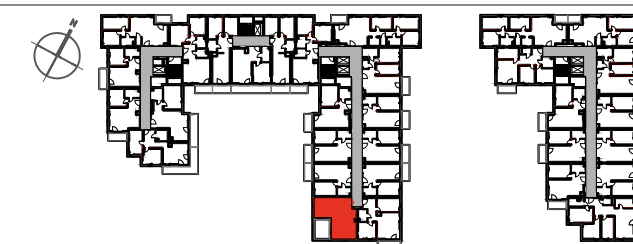




URSUS
VITA

Mieszkanie
2 - pokojowe
z aneksem

45,86m²
Bud. D4
Nr 135

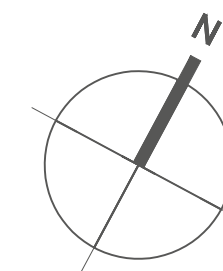
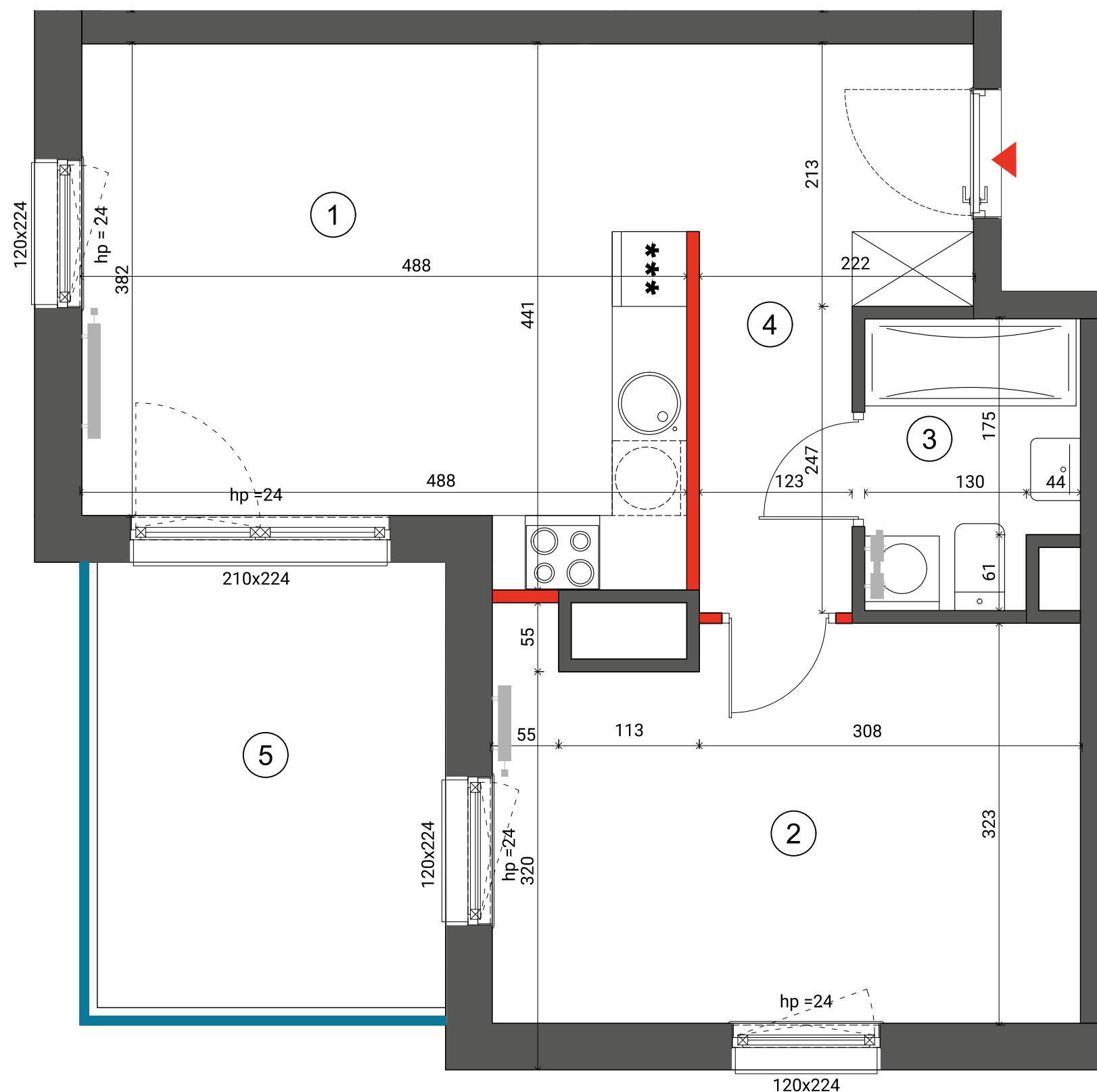


PIĘTRO

P 1 2 3 4 5 6 7

1	SALON + ANEKS	19,53m ²
2	SYPIALNIA	14,85m ²
3	ŁAZIENKA	3,80m ²
4	HOL	7,68m ²
POWIERZCHNIA UŻYTKOWA		45,86m ²
5	TARAS	10,02m ²

i Wysokość mieszkania = 279 cm
Powierzchnie liczone wg normy ISO 9836:1997



- ŚCIANA ROZBIERALNA
- GRZEJNIK C.O.
- PRZEGRODA BALKONOWA
- BALUSTRADA STALOWA
- BALUSTRADA SZKLANA

Lokalizację przyrządów sanitarnych, rozmieszczenie punktów oświetleniowych, itp. podano zgodnie z projektem wykonawczym. Mogą wystąpić niewielkie różnice wymiarów i usytuowania elementów powstałe w trakcie realizacji prac budowlanych. Zestawienie powierzchni użytkowych poszczególnych pomieszczeń i lokalu podano na podstawie projektu budowlanego. Ostateczna powierzchnia zostanie obliczona na podstawie pomiaru powykonawczego zgodnie z wymienioną normą. Aranżacja mieszkania (tj. meble, wyposażenie kuchni i łazienek oraz sanitariaty) ma charakter poglądowy i nie stanowi wyposażenia lokalu w standardzie oferowanym do sprzedaży.

Dantex

BIURO SPRZEDAŻY
ulica Silnikowa 5
(parking Factory Outlet)
email: ursusvita@dantex.pl
telefon: 22 123 75 95