



03-017 Warszawa  
ul. Cieślowskich 53  
tel. 22 545 70 20  
www.novisa.pl

Biuro sprzedaży  
03-017 Warszawa  
ul. Cieślowskich 53

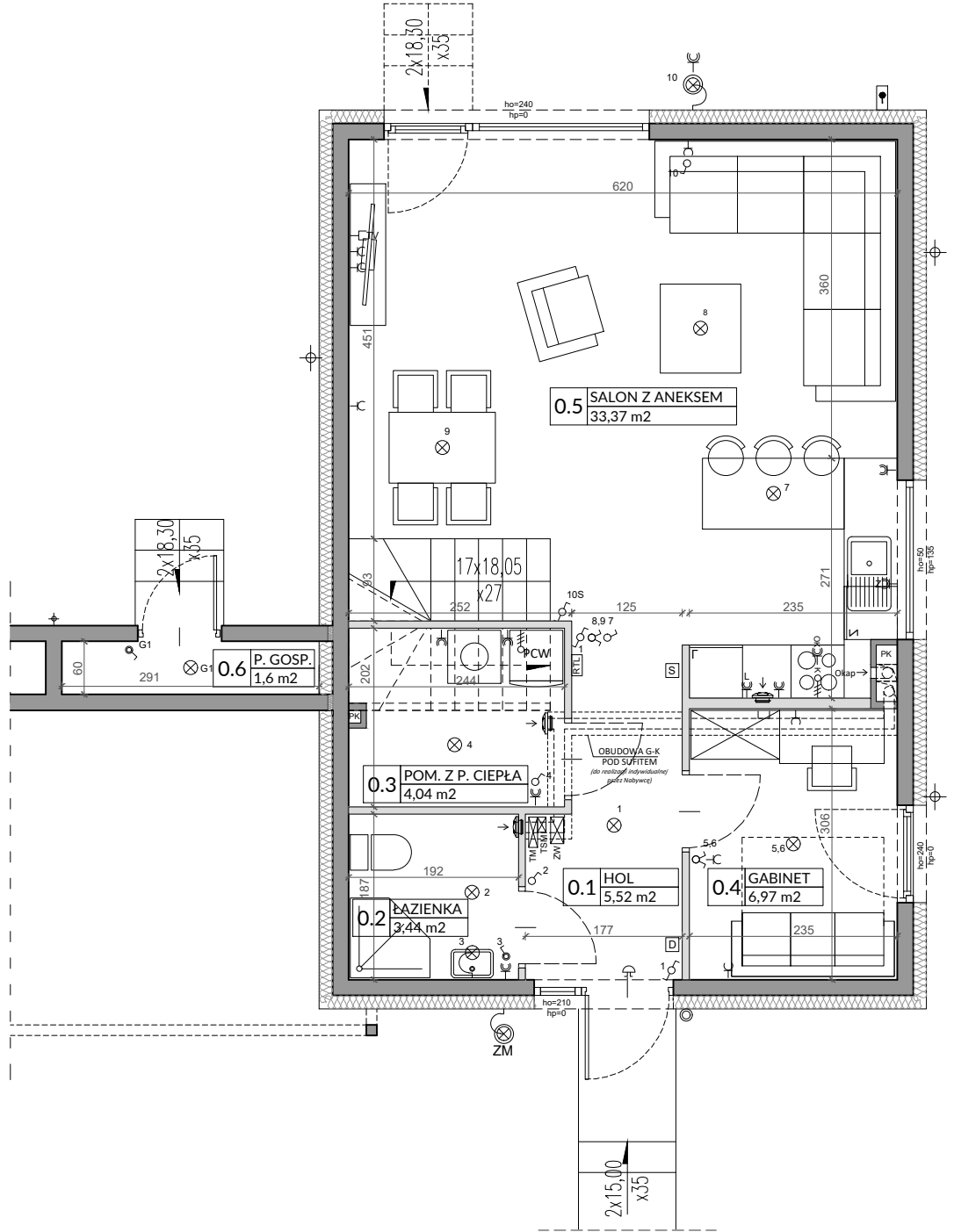
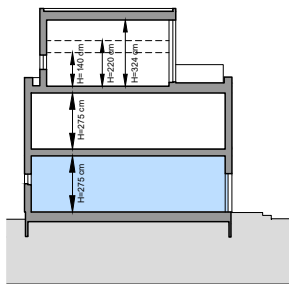
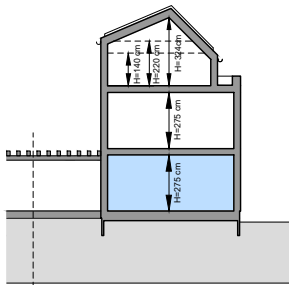
## ZAŁĄCZNIK NR 1 DO PROSPEKTU INFORMACYJNEGO

Inwestycja: Osiedle WILLE PRZY LESIE  
JAZGARZEWSZCZYŹNA, UL. KRZYWA

Oznaczenie lokalu: 2B

Parter 60,89 m<sup>2</sup>  
Piętro 1 57,40 m<sup>2</sup>  
Piętro 2 20,94 m<sup>2</sup>  
Razem Łączna Powierzchnia Lokalu 139,23 m<sup>2</sup>  
Powierzchnia ogrodu ok. 191 m<sup>2</sup>

Powierzchnia Użytkowa 125,75 m<sup>2</sup>  
Powierzchnia pod Ściankami i Schodów 13,48 m<sup>2</sup>  
Łączna Powierzchnia Lokalu 139,23 m<sup>2</sup>  
Powierzchnia tarasu 14,50 m<sup>2</sup>



| L.p.  | Pomieszczenie    | Powierzchnia użytkowa [m <sup>2</sup> ]* | Powierzchnia o wysokości 1,40m ≤ h ≤ 2,20m (wliczona do pow. uż. lokalu w 50%) | Powierzchnia o wysokości h ≤ 1,40m (nie wliczona do pow. uż. lokalu) |
|---|------------------|--|--|--|
| 0.1   | HOL              | 5,52                                     | 0,00   | 0,00   |
| 0.2   | ŁAZIENKA         | 3,44                                     | 0,00   | 0,00   |
| 0.3   | POM. Z P. CIEPŁA | 4,04                                     | 1,31   | 0,00   |
| 0.4   | GABINET          | 6,97                                     | 0,00   | 0,00   |
| 0.5   | SALON Z ANEKSEM  | 33,37                                    | 0,00   | 0,00   |
| 0.6   | POM. GOSP.       | 1,60                                     | 0,00   | 0,00   |
| <b>RAZEM</b>                                |                  | <b>54,94</b>                             | <b>1,31</b>  | <b>0,00</b>  |
| <b>POWIERZCHNIA UŻYTKOWA</b>                |                  | <b>54,94</b>                             |  |  |
| <b>POWIERZCHNIA POD ŚCIANKAMI I SCHODÓW</b> |                  | <b>5,95</b>                              |  |  |
| <b>RAZEM</b>                                |                  | <b>60,89</b>                             |  |  |

POMIARU POWIERZCHNI UŻYTKOWEJ BUDYNKU MIESZKALNEGO I LOKALU DOKONUJE SIĘ NA ZASADACH OKREŚLONYCH W ROZPORZĄDZENIU MINISTRA ROZWOJU Z DNIA 11 WRZEŚNIA 2020 ROKU W SPRAWIE SZCZEGÓLNEGO ZAKRESU I FORMY PROJEKTU BUDOWLANEGO (DZ.U. Z 2022 R., POZ.1679), PRZY CZYM POMIARU DOKONUJE SIĘ NA POZIOMEJ PODŁOŻY, Z DOKŁADNOŚCIĄ DO 0,01M<sup>2</sup> (JEDNA SETNA METRA KWADRATOWEGO), W MIESZKANIU W STANIE CAŁKOWICIE WYKONCZONYM, A WIĘC Z TYNKAMI, JEDNOCZESNIE ŁĄCZNA POWIERZCHNIA LOKALU UWZGLĘDNIĄ POWIERZCHNIĘ UŻYTKOWĄ ORAZ POWIERZCHNIĘ POD ŚCIANKAMI I SCHODÓW. WYMIARY PODANE NA RYSUNKU ODNOSZĄ SIĘ DO STANU SUROWEGO BUDYNKU (NIE UWZGLĘDNIĄJĄ GRUBOŚCI TYNKU).

### OZNACZENIA ELEKTRYCZNE:

- TM TABLICA MIESZKANIA
- TSM SKRYŹNIKA TELETECHNICZNA
- STEROWNIK C.O.
- ŁĄCZNIK DZWONKOWY
- WYPUST ŚWIETLNY
- WYPUST ŚWIETLNY ŚCIENNY
- ŁĄCZNIK JEDNOBIEGUNOWY
- ŁĄCZNIK SCHODOWY
- ŁĄCZNIK GRUPOWY
- GNIAZDO 1xL+N+PE
- GNIAZDO 1-f Z BOLCEM OCHRONNYM 16A, IP44
- WYPUST TRÓJFAZOWY
- GNIAZDO ANTENOWE
- WYPUST JEDNOFAZOWY (DO WENTYLATORA)

### OZNACZENIA GNIAZD:

- L - lodówka, h= 0,6m
  - OK - okap, h= 2,0m
  - K - kuchnia, h= 0,6m
  - Z - zmywarka, h= 0,6m
  - P - pralka, h= 1,1m
  - E - oświetlenie szafek h= 2,2m
  - G - gniazdo grzałki grzejnikowej
- pozostałe gniazda:  
kuchnia, łazienka - h= 1,1m  
pozostałe pom. - h= 0,3m
- ### OZNACZENIA C.O. I GAZ:
- RTL - REGULATOR TEMP. OGRZEWANIA PODŁOG.
  - PCZ - JEDNOSTKA ZEWNĘTRZNA POMPY CIEPŁA
  - PCW - JEDNOSTKA WEWNĘTRZNA POMPY CIEPŁA
- ### OZNACZENIA WOD-KAN:
- PK - PION KANALIZACYJNY
  - ZW - ZAWÓR WODY
  - KRAN ZEWNĘTRZNY

### OZNACZENIA POZOSTAŁE:

- ho= WYSOKOŚĆ OKNA
- hp= WYSOKOŚĆ PARAPETU ZEWNĘTRZNEGO
- ŚCIANY ZEWNĘTRZNE LOKALU. ELEMENTY KONSTRUKCYJNE I SZCZYTNY (NIE PODLEGAJĄ ARANŻACJI I USUNIĘCIU)
- ŚCIANKI MOŻLIWE DO REARANŻACJI
- SCHODY TYMCZASOWE
- KRATKA SUFITOWA WENTYLACJI MECH.
- KRATKA ŚCIENNA WENTYLACJI MECH.
- RURY SPUSTOWE

UWAGI:  
- WYMIARY OTWORÓW DRZWIOWYCH PODANO W ŚWIETLE OŚCIEŻY.  
- PODANA SKALA DOTYCZY STANU SUROWEGO I MA CHARAKTER ORIENTACYJNY.  
- PODANE POWIERZCHNIE I WYMIARY LINIOWE MAJĄ CHARAKTER ORIENTACYJNY I MOGĄ ULEC KOREKCJI NA PODSTAWIE INWENTARYZACJI WG OBIAMU PO WYKONANIU BUDYNKU.  
- PUNKTY INSTALACJI ELEKTRYCZNYCH I SANITARNYCH MOGĄ ULEC KOREKTEM ZE WZGLĘDÓW TECHNICZNYCH.



03-017 Warszawa  
ul. Cieśliewskich 53  
tel. 22 545 70 20  
www.novisa.pl

Biuro sprzedaży  
03-017 Warszawa  
ul. Cieśliewskich 53

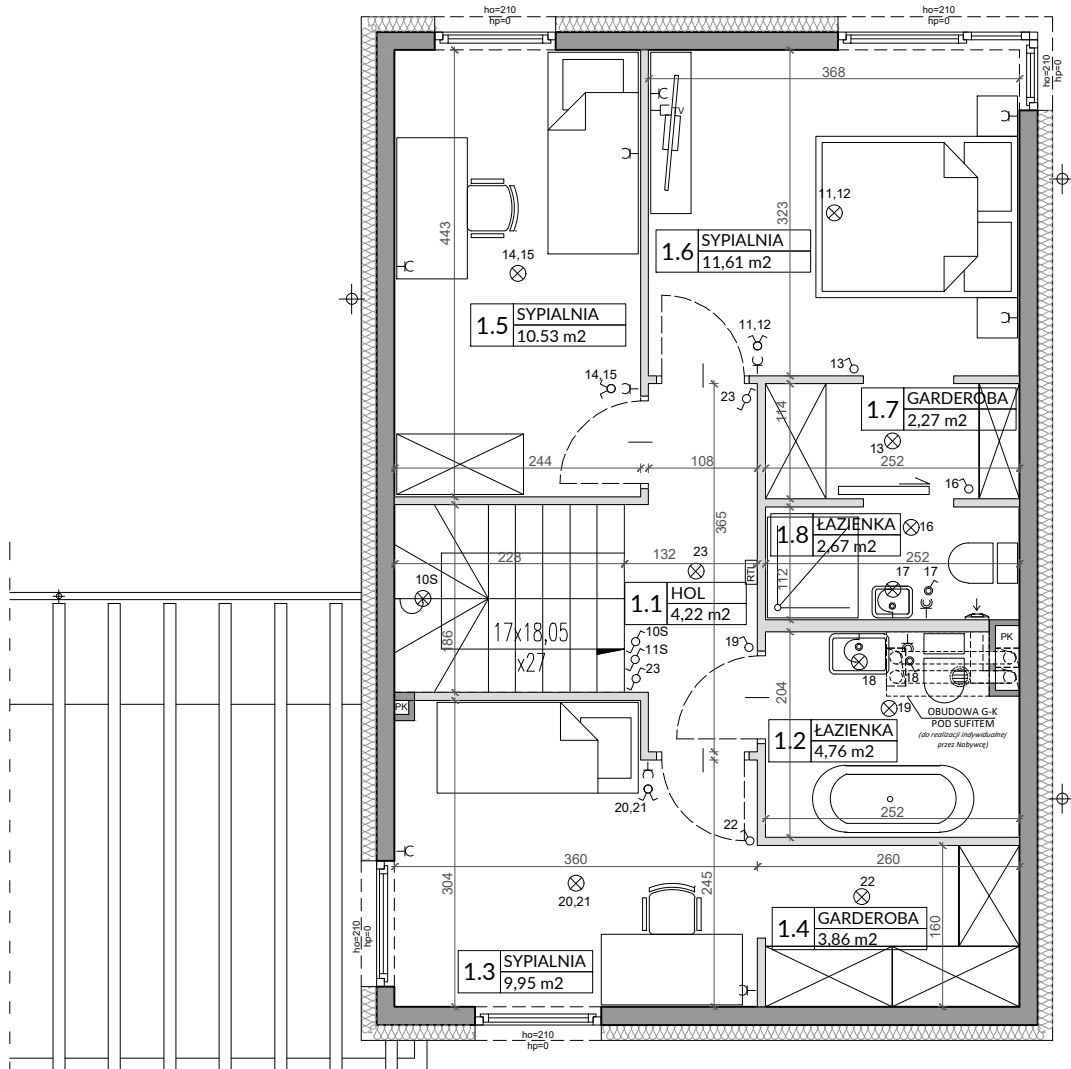
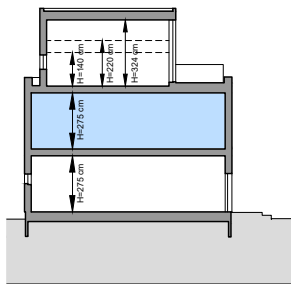
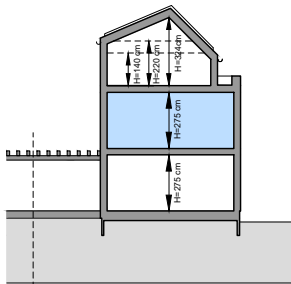
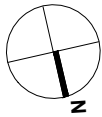
## ZAŁĄCZNIK NR 1 DO PROSPEKTU INFORMACYJNEGO

Inwestycja: Osiedle WILLE PRZY LESIE  
JAZGARZEWSZCZYŹNA, UL. KRZYWA

Oznaczenie lokalu: 2B

Parter 60,89 m<sup>2</sup>  
Piętro 1 57,40 m<sup>2</sup>  
Piętro 2 20,94 m<sup>2</sup>  
Razem Łączna Powierzchnia Lokalu 139,23 m<sup>2</sup>  
Powierzchnia ogrodu ok. 191 m<sup>2</sup>

Powierzchnia Użytkowa 125,75 m<sup>2</sup>  
Powierzchnia pod Ściankami i Schodów 13,48 m<sup>2</sup>  
Łączna Powierzchnia Lokalu 139,23 m<sup>2</sup>  
Powierzchnia tarasu 14,50 m<sup>2</sup>



| L.p.         | Pomieszczenie | Powierzchnia użytkowa [m <sup>2</sup> ]* | Powierzchnia o wysokości 1,40m ≤ h ≤ 2,20m (wliczona do pow. uż. lokalu w 50%) | Powierzchnia o wysokości h ≤ 1,40m (nie wliczona do pow. uż. lokalu) |
|--------------|---------------|--|--|--|
| 1.1          | HOL           | 4,22                                     | 0,00   | 0,00   |
| 1.2          | ŁAZIENKA      | 4,76                                     | 0,00   | 0,00   |
| 1.3          | SYPIALNIA     | 9,95                                     | 0,00   | 0,00   |
| 1.4          | GARDEROBA     | 3,86                                     | 0,00   | 0,00   |
| 1.5          | SYPIALNIA     | 10,53                                    | 0,00   | 0,00   |
| 1.6          | SYPIALNIA     | 11,61                                    | 0,00   | 0,00   |
| 1.7          | GABINET       | 2,27                                     | 0,00   | 0,00   |
| 1.8          | ŁAZIENKA      | 2,67                                     | 0,00   | 0,00   |
| <b>RAZEM</b> |               | <b>49,87</b>                             | <b>0,00</b>  | <b>0,00</b>  |

POMIARU POWIERZCHNI UŻYTKOWEJ BUDYNKU MIESZKALNEGO I LOKALU DOKONUJE SIĘ NA ZASADACH OKREŚLONYCH W ROZPORZĄDZENIU MINISTRA ROZWOJU Z DNIA 11 WRZEŚNIA 2020 ROKU W SPRAWIE SZCZEGÓŁOWEGO ZAKRESU I FORMY PROJEKTU BUDOWLANEGO (DZ.U. Z 2022 R., POZ.1679), PRZY CZYM POMIARU DOKONUJE SIĘ NA POZIOMEJ PODŁOŻY, Z DOKŁADNOŚCIĄ DO 0,01m<sup>2</sup> (JEDNA SETNA METRA KWADRATOWEGO), W MIESZKANIU W STANIE CAŁKOWICIE WYKONCZONYM, A WIĘC Z TYNKAMI. JEDNOCZEŚNIE ŁĄCZNA POWIERZCHNIA LOKALU UWZGLĘDNIENIA POWIERZCHNIE UŻYTKOWA ORAZ POWIERZCHNIE POD ŚCIANKAMI I SCHODÓW. WYMIARY PODANE NA RYSUNKU ODNOSZĄ SIĘ DO STANU SUROWEGO BUDYNKU (NIE UWZGLĘDNIĄJĄ GRUBOŚCI TYNKI).

|   |              |
|---|--------------|
| <b>POWIERZCHNIA UŻYTKOWA</b>                | <b>49,87</b> |
| <b>POWIERZCHNIA POD ŚCIANKAMI I SCHODÓW</b> | <b>7,53</b>  |
| <b>RAZEM</b>                                | <b>57,40</b> |

### OZNACZENIA ELEKTRYCZNE:

|     |  |
|-----|--|
| TM  | TABLICA MIESZKANIA                       |
| TSM | SKRYŹNIKA TELETECHNICZNA                 |
| S   | STEROWNIK C.O.                           |
| ⊗   | ŁĄCZNIK DZWONKOWY                        |
| ⊕   | WYPUST DZWONKA                           |
| ⊙   | WYPUST ŚWIETLNY                          |
| ⊗   | WYPUST ŚWIETLNY ŚCIENNY                  |
| ⊕   | ŁĄCZNIK JEDNOBIEGUNOWY                   |
| ⊗   | ŁĄCZNIK SCHODOWY                         |
| ⊕   | ŁĄCZNIK GRUPOWY                          |
| ⊗   | GNIĄZDO 1xL+N+PE                         |
| ⊕   | GNIĄZDO 1-f z BOLCEM OCHRONNYM 16A, IP44 |
| ⊗   | WYPUST TRÓJFAZOWY                        |
| ⊕   | GNIĄZDO ANTENOWE                         |
| ⊗   | WYPUST JEDNOFAZOWY (DO WENTYLATORA)      |
| ⊕   |  |

### OZNACZENIA GNAZD:

|                    |                                |
|--------------------|--------------------------------|
| L                  | - lodówka, h= 0,6m             |
| OK                 | - okap, h= 2,0m                |
| K                  | - kuchnia, h= 0,6m             |
| Z                  | - zmywarka, h= 0,6m            |
| P                  | - pralka, h= 1,1m              |
| E                  | - oświetlenie szafek h= 2,2m   |
| G                  | - gniazdo grzałki grzejnikowej |
| pozostałe gniazda: |                                |
|                    | kuchnia, bieżnik - h= 1,1m     |
|                    | pozostałe pom. - h= 0,3m       |

|     |                                    |
|-----|------------------------------------|
| RTL | REGULATOR TEMP. OGRZEWANIA PODŁOG. |
| PCZ | JEDNOSTKA ZEWNĘTRZNA POMPY CIEPŁA  |
| PCW | JEDNOSTKA WEWNĘTRZNA POMPY CIEPŁA  |

### OZNACZENIA WOD-KAN:

|    |                    |
|----|--------------------|
| PK | PION KANALIZACYJNY |
| ZW | ZAWÓR WODY         |
| ⊕  | KRAN ZEWNĘTRZNY    |

### OZNACZENIA POZOSTAŁE:

|     |  |
|-----|--|
| ho= | WYSOKOŚĆ OKNA  |
| hp= | WYSOKOŚĆ PARAPETU WEWNĘTRZNEGO   |
| ⊗   | ŚCIANY ZEWNĘTRZNE LOKALU, ELEMENTY KONSTRUKCYJNE I SZACHTY (NIE PODLEGAJĄ ARANŻACJI I USUNIĘCIU) |
| ⊕   | ŚCIANKI MOŻLIWE DO REARANŻACJI   |
| ⊗   | SCHODY TYMCZASOWE  |
| ⊕   | KRATKA SUFITOWA WENTYLACJI MECH.   |
| ⊕   | KRATKA ŚCIENNA WENTYLACJI MECH.  |
| ⊕   | RURY SPUSTOWE  |

UWAGI:  
- WYMIARY OTWORÓW DRZWIOWYCH PODANO W ŚWIETLE OŚCIEŻY.  
- PODANA SKALA DOTYCZY STANU SUROWEGO I MA CHARAKTER ORIENTACYJNY.  
- PODANE POWIERZCHNIE I WYMIARY LINIOWE MAJĄ CHARAKTER ORIENTACYJNY I MOGĄ ULEC KOREKCJI NA PODSTAWIE INWENTARYZACJI I WG OMIARIU PO WYKONANIU BUDYNKU.  
- PUNKTY INSTALACJI ELEKTRYCZNYCH I SANITARNYCH MOGĄ ULEC KOREKTOM ZE WZGLĘDÓW TECHNICZNYCH.



03-017 Warszawa  
ul. Cieślowskich 53  
tel. 22 545 70 20  
www.novisa.pl

Biuro sprzedaży  
03-017 Warszawa  
ul. Cieślowskich 53

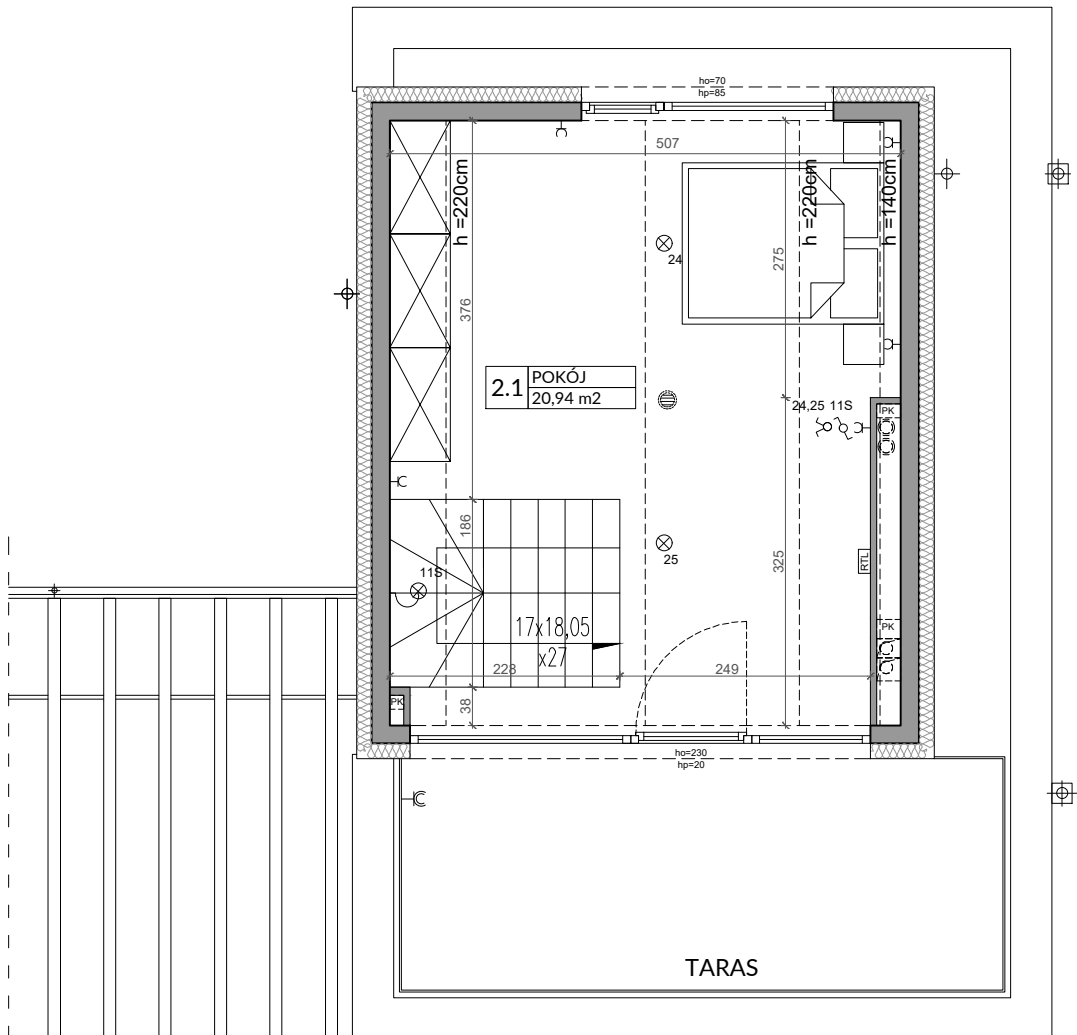
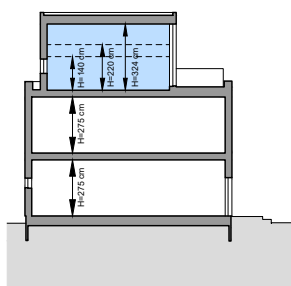
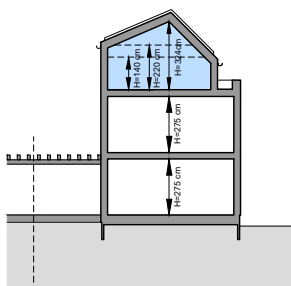
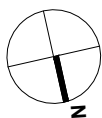
## ZAŁĄCZNIK NR 1 DO PROSPEKTU INFORMACYJNEGO

Inwestycja: Osiedle WILLE PRZY LESIE  
JAZGARZEWSZCZYŃNA, UL. KRZYWA

Oznaczenie lokalu: 2B

Parter 60,89 m<sup>2</sup>  
Piętro 1 57,40 m<sup>2</sup>  
Piętro 2 20,94 m<sup>2</sup>  
Razem Łączna Powierzchnia Lokalu 139,23 m<sup>2</sup>  
Powierzchnia ogrodu ok.191 m<sup>2</sup>

Powierzchnia Użytkowa 125,75 m<sup>2</sup>  
Powierzchnia pod Ściankami i Schodów 13,48 m<sup>2</sup>  
Łączna Powierzchnia Lokalu 139,23 m<sup>2</sup>  
Powierzchnia tarasu 14,50 m<sup>2</sup>



| L.p.   | Pomieszczenie | Powierzchnia użytkowa [m <sup>2</sup> ]* | Powierzchnia o wysokości 1,40m ≤ h ≤ 2,20m (wliczona do pow. uż. lokalu w 50%) | Powierzchnia o wysokości h ≤ 1,40m (nie wliczona do pow. uż. lokalu) |
|--|---------------|--|--|--|
| 2.1  | POKÓJ         | 20,94                                    | 7,02   | 0,00   |
|  | RAZEM         | 20,94                                    | 7,02   | 0,00   |
| <p>POMIARU POWIERZCHNI UŻYTKOWEJ BUDYNKU MIESZKALNEGO I LOKALU DOKONUJE SIĘ NA ZASADACH OKREŚLONYCH W ROZPORZĄDZENIU MINISTRA ROZWOJU Z DNIA 11 WRZEŚNIA 2020 ROKU W SPRAWIE SZCZEGÓLNEGO ZAKRESU I FORMY PROJEKTU BUDOWLANEGO (DZ.U. Z 2022 R., POZ.1679), PRZY CZYM POMIARU DOKONUJE SIĘ NA POZIOMIE PODŁOGI, Z DOKŁADNOŚCIĄ DO 0,01M<sup>2</sup> (JEDNA SETNA METRA KWADRATOWEGO), W MIESZKANIU W STANIE CAŁKOWICIE WYKONCZONYM, A WIĘC Z TYNKAMI, JEDNOCZEŚNIE ŁĄCZNA POWIERZCHNIA LOKALU UWZGLĘDNIĄ POWIERZCHNIĘ UŻYTKOWĄ ORAZ POWIERZCHNIĘ POD ŚCIANKAMI I SCHODÓW. WYMIARY PODANE NA RYSUNKU ODNOSZĄ SIĘ DO STANU SUROWEGO BUDYNKU (NIE UWZGLĘDNIĄJĄ GRUBOŚCI TYNKU).</p> |               |  |  |  |
| POWIERZCHNIA UŻYTKOWA  |               |  | 20,94  |  |
| POWIERZCHNIA POD ŚCIANKAMI I SCHODÓW   |               |  |  | 0,00   |
| <b>RAZEM</b>   |               |  | <b>20,94</b>   |  |

### OZNACZENIA ELEKTRYCZNE:

- TM TABLICA MIESZKANIOWA
- TSM SKRYNKA TELETECHNICZNA
- STEROWNIK C.O.
- ŁĄCZNIK DZWONKOWY
- WYPUST ŚWIETLNY
- WYPUST ŚWIETLNY ŚCIENNY
- ŁĄCZNIK JEDNOBIEGUNOWY
- ŁĄCZNIK SCHODOWY
- ŁĄCZNIK GRUPOWY
- GNIAZDO 1xL+N+PE
- GNIAZDO 1-f Z BOLCEM OCHRONNYM 16A, IP44
- WYPUST TRÓJFAZOWY
- GNIAZDO ANTENOWE
- WYPUST JEDNOFAZOWY (DO WENTYLATORA)

### OZNACZENIA GNIAZD:

- L - lodówka, h= 0,6m
- OK - okap, h= 2,0m
- K - kuchnia, h= 0,6m
- Z - zmywarka, h= 0,6m
- P - pralka, h= 1,1m
- E - oświetlenie szafek h= 2,2m
- G - gniazdo grzałki grzejnikowej
- pozostałe gniazda: kuchnia, łazienka - h= 1,1m; pozostałe pom. - h= 0,3m

### OZNACZENIA C.O. I GAZ:

- RTL REGULATOR TEMP. OGRZEWANIA PODŁOG.
- PCZ JEDNOSTKA ZEWNĘTRZNA POMPY CIEPŁA
- PCW JEDNOSTKA WEWNĘTRZNA POMPY CIEPŁA

### OZNACZENIA WOD-KAN:

- PK PION KANALIZACYJNY
- ZW ZAWÓR WODY
- KRAN ZEWNĘTRZNY

### OZNACZENIA POZOSTAŁE:

- ho= WYSOKOŚĆ OKNA
- hp= WYSOKOŚĆ PARAPETU WEWNĘTRZNEGO
- ŚCIANY ZEWNĘTRZNE LOKALU. ELEMENTY KONSTRUKCYJNE I SZCZYTNY (NIE PODLEGAJĄ ARANŻACJI I USUNIĘCIU)
- ŚCIANKI MOŻLIWE DO REARANŻACJI
- SCHODY TYMCZASOWE
- KRATKA SUFITOWA WENTYLACJI MECH.
- KRATKA ŚCIENNA WENTYLACJI MECH.
- RURY SPUSTOWE

- UWAGI:**
- WYMIARY OTWORÓW DRZWIOWYCH PODANO W ŚWIETLE OŚCIEŻY.
  - PODANA SKALA DOTYCZY STANU SUROWEGO I MA CHARAKTER ORIENTACYJNY.
  - PODANE POWIERZCHNIE I WYMIARY LINIOWE MAJĄ CHARAKTER ORIENTACYJNY I MOGĄ ULEC KOREKCJI NA PODSTAWIE INWENTARYZACJI WG OBMIARU PO WYKONANIU BUDYNKU.
  - PUNKTY INSTALACJI ELEKTRYCZNYCH I SANITARNYCH MOGĄ ULEC KOREKTEM ZE WZGLĘDÓW TECHNICZNYCH.