



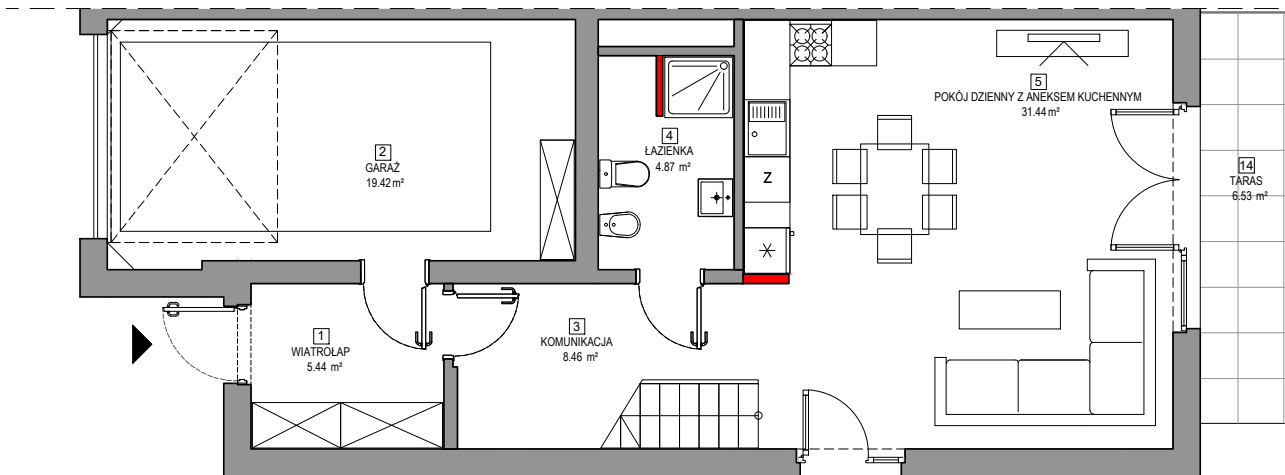
BUDYNEK MIESZKALNY JEDNORODZINNY

ul. Maszkowskiego/Kilara, Wrocław
1/1, 1/3, 5/1, 5/2, 5/4, 6/5, 6/7, 6/8, 6/11, 6/17, AM-16, obręb: Wojszyce

www.miastojagodno.pl
e-mail: bsmwroclaw@atal.pl
telefon: (+48) 609-132-028

nowe miasto
Jagodno
enklawa

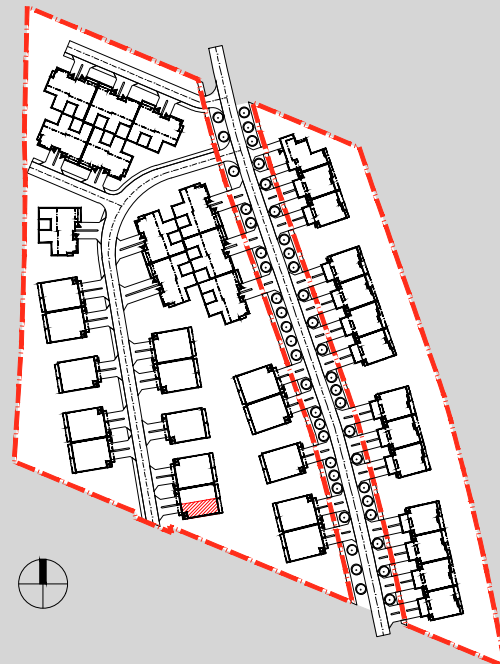
ATAL S.A. Biuro Sprzedaży Mieszkań, 51-109 Wrocław, ul. Na Polance 22F



PARTER

ETAP VI ZABUDOWA BLIŹNIACZA 33 - BUDYNEK D', LOKAL 1

PARTER	
1 wiatrolap	5.44 m ²
2 garaż	19.42 m ²
3 komunikacja	8.46 m ²
4 łazienka	4.87 m ²
5 pokój dzienny z aneksem kuchennym	31.44 m ²
1. PIĘTRO	
6 komunikacja	7.07 m ²
7 pokój	20.11 m ²
8 garderoba	7.20 m ²
9 pralnia	4.06 m ²
10 łazienka	5.49 m ²
11 pokój	13.88 m ²
12 pokój	14.25 m ²
MAKSYMALNA POWIERZCHNIA UŻYTKOWA	
145.17 m²	
powierzchnia ścian działowych	
możliwych do demontażu/wyburzenia 3.48 m ²	
13 balkon	6.72 m ²
14 taras	6.53 m ²



1. Wymiary pomieszczeń, lokalizację przyborów sanitarnych i inne podano na podstawie projektu budowlanego. W toku budowy mogą wystąpić różnice w stosunku do stanu wynikającego z projektu, wynikające ze specyfiki prac budowlanych.
2. Powierzchnia jest obliczona w świetle pionowych przegród w stanie wykończonym, przy uwzględnieniu tynków i okładzin o grubości 1,5cm, na poziomie podłogi bez uwzględnienia listew przypodłogowych, progów itp. Wymiary są podane w stanie bez wykończenia.
3. Powierzchnia użytkowa lokali oraz pomieszczeń określona jest na podstawie rozporządzenia Ministra Transportu, Budownictwa i Gospodarki Morskiej z dnia 25.04.2012 r. w sprawie szczegółowego zakresu i formy projektu budowlanego oraz przy uwzględnieniu treści Polskiej Normy PN-ISO 9836. Powierzchnia użytkowa uwzględnia powierzchnię elementów nadających się do demontażu i rozbiórki (rury, kanały i ścianki działowe), nie uwzględnia natomiast powierzchni otworów na drzwi i okna oraz nisze w elementach zamykających.



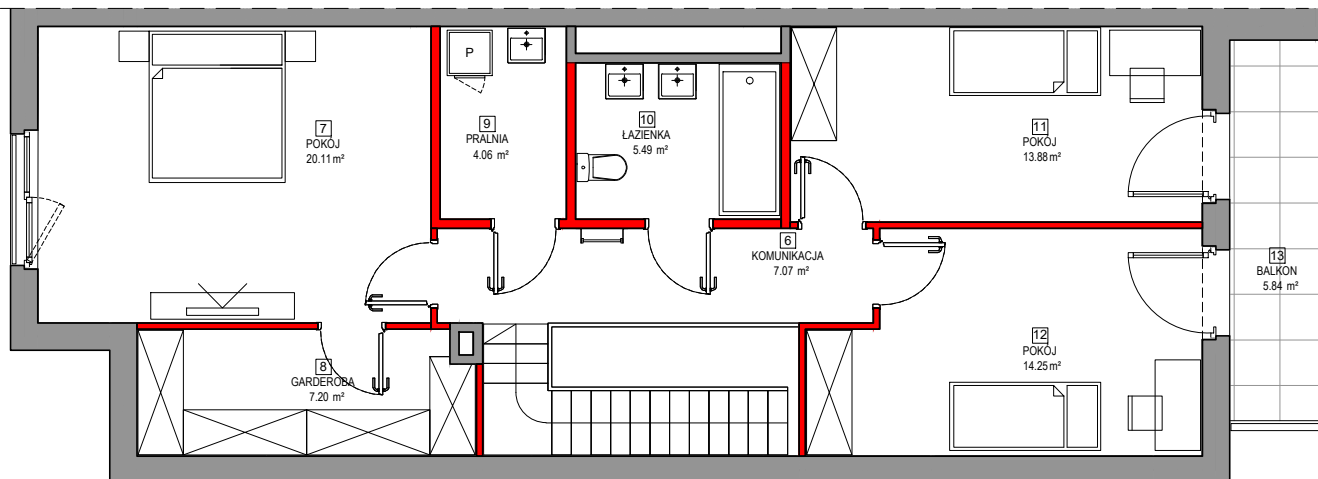
BUDYNEK MIESZKALNY JEDNORODZINNY

ul. Maszkowskiego/Kilara, Wrocław
1/1, 1/3, 5/1, 5/2, 5/4, 6/5, 6/7, 6/8, 6/11, 6/17, AM-16, obręb: Wojszyce

www.miastojagodno.pl
e-mail: bsmwroclaw@atal.pl
telefon: (+48) 609-132-028

nowe miasto
Jagodno
enkława

ATAL S.A. Biuro Sprzedaży Mieszkań, 51-109 Wrocław, ul. Na Polance 22F



1. PIĘTRO


ETAP VI ZABUDOWA BLIŹNIACZA 33 - BUDYNEK D', LOKAL 1

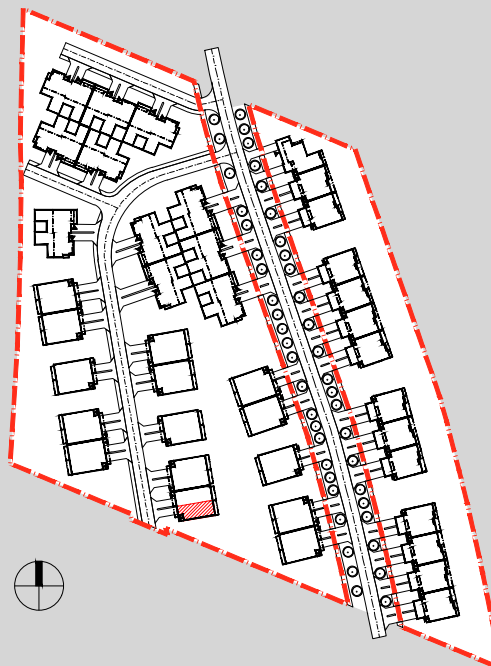
PARTER	
1 wiatrołap	5.44 m ²
2 garaż	19.42 m ²
3 komunikacja	8.46 m ²
4 łazienka	4.87 m ²
5 pokój dzienny z aneksem kuchennym	31.44 m ²

1. PIĘTRO	
6 komunikacja	7.07 m ²
7 pokój	20.11 m ²
8 garderoba	7.20 m ²
9 pralnia	4.06 m ²
10 łazienka	5.49 m ²
11 pokój	13.88 m ²
12 pokój	14.25 m ²

MAKSYMALNA POWIERZCHNIA UŻYTKOWA

145.17 m²

 powierzchnia ścian działowych możliwych do demontażu/wyburzenia	3.48 m ²
13 balkon	6.72 m ²
14 taras	6.53 m ²



1. Wymiary pomieszczeń, lokalizację przyborów sanitarnych i inne podano na podstawie projektu budowlanego. W toku budowy mogą wystąpić różnice w stosunku do stanu wynikającego z projektu, wynikające ze specyfiki prac budowlanych.
2. Powierzchnia jest obliczona w świetle pionowych przegród w stanie wykończonym, przy uwzględnieniu tynków i okładzin o grubości 1,5cm, na poziomie podłogi bez uwzględnienia listew przypodłogowych, progów itp. Wymiary są podane w stanie bez wykończenia.
3. Powierzchnia użytkowa lokali oraz pomieszczeń określona jest na podstawie rozporządzenia Ministra Transportu, Budownictwa i Gospodarki Morskiej z dnia 25.04.2012 r. w sprawie szczegółowego zakresu i formy projektu budowlanego oraz przy uwzględnieniu treści Polskiej Normy PN-ISO 9836. Powierzchnia użytkowa uwzględnia powierzchnię elementów nadających się do demontażu i rozbiórki (rury, kanały i ścianki działowe), nie uwzględnia natomiast powierzchni otworów na drzwi i okna oraz nisze w elementach zamykających.



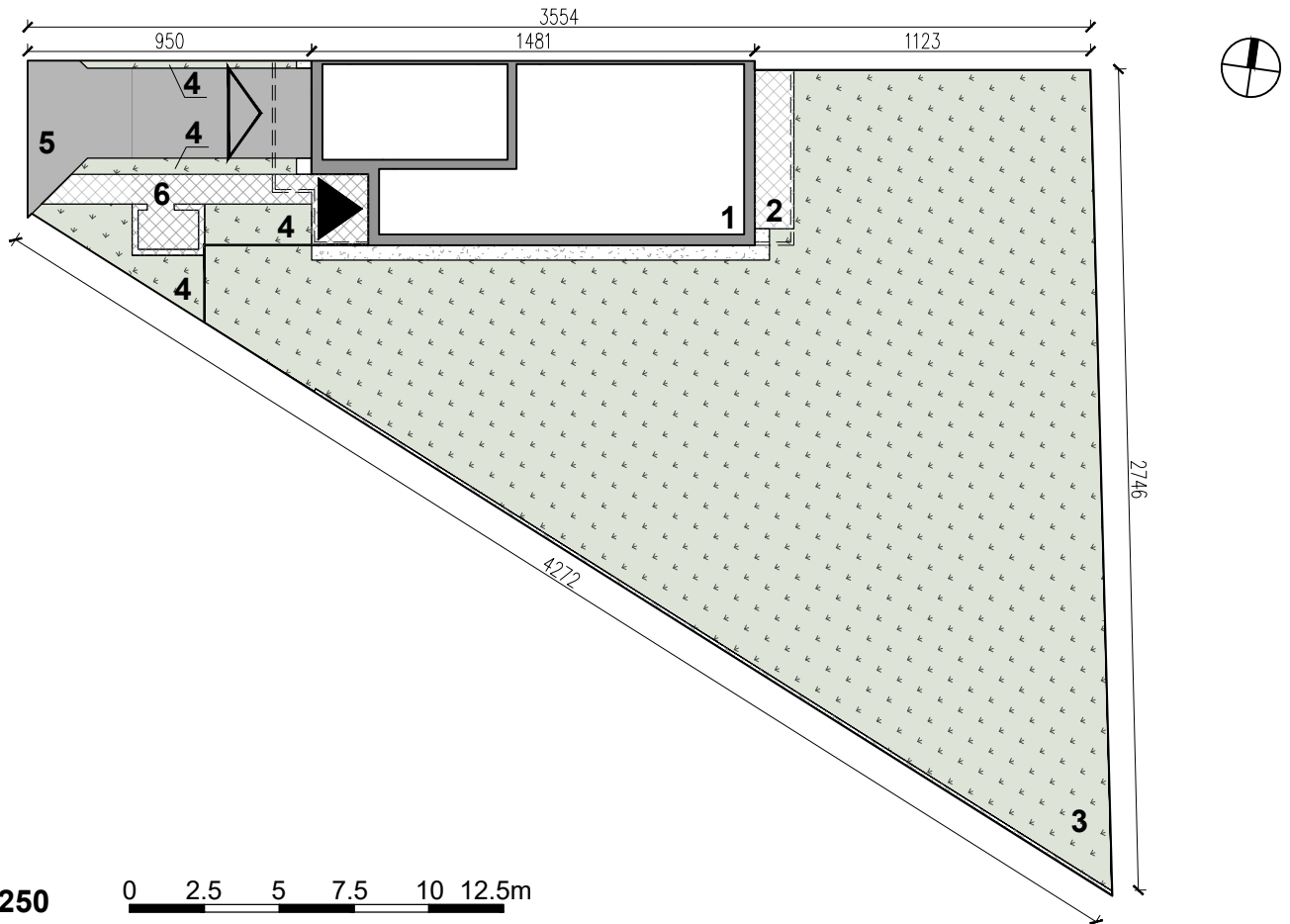
BUDYNEK MIESZKALNY JEDNORODZINNY

ul. Maszkowskiego/Kilara, Wrocław
1/1, 1/3, 5/1, 5/2, 5/4, 6/5, 6/7, 6/8, 6/11, 6/17, AM-16, obręb: Wojszyce

www.miastojagodno.pl
e-mail: bsmwroclaw@atal.pl
telefon: (+48) 609-132-028

nowe miasto
Jagodno
enklawa

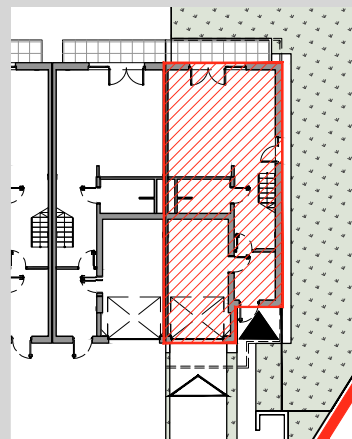
ATAL S.A. Biuro Sprzedaży Mieszkań, 51-109 Wrocław, ul. Na Polance 22F



SKALA 1:250

33 - BUDYNEK D' - LOKAL 1

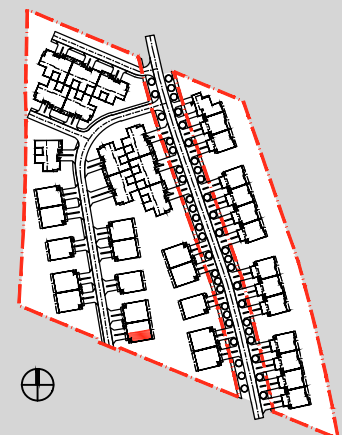
SCHEMAT BUDYNKU



LOKAL 2

LOKAL 1

UKŁAD ZESPOŁU
BUDYNKÓW



BUDYNEK JEDNORODZINNY

W ZABUDOWIE BLIŹNIACZEJ
UL. BUFOROWA, WROCŁAW

POWIERZCHNIE

powierzchnia terenu	583.09 m ²
1. powierzchnia zabudowy parteru	86.73 m ²
2. powierzchnia tarasu	6.53 m ²
3. powierzchnia ogródka	422.55 m ²
4. powierzchnia przedogródka	19.17 m ²
5. powierzchnia podjazdu	30.94 m ²
6. powierzchnia dojazdu	17.17 m ²

1. Wymiary pomieszczeń, lokalizację przyborów sanitarnych i inne podano na podstawie projektu budowlanego. W toku budowy mogą wystąpić różnice w stosunku do stanu wynikającego z projektu, wynikające ze specyfiki prac budowlanych.
2. Powierzchnia jest obliczona w świetle pionowych przegród w stanie wykończonym, przy uwzględnieniu tynków i okładzin o grubości 1,5cm, na poziomie podłogi bez uwzględnienia listew przypodłogowych, progów itp. Wymiary są podane w stanie bez wykończenia.
3. Powierzchnia użytkowa lokali oraz pomieszczeń określona jest na podstawie rozporządzenia Ministra Transportu, Budownictwa i Gospodarki Morskiej z dnia 25.04.2012 r. w sprawie szczegółowego zakresu i formy projektu budowlanego oraz przy uwzględnieniu treści Polskiej Normy PN-ISO 9836. Powierzchnia użytkowa uwzględnia powierzchnię elementów nadających się do demontażu i rozbiórki (rury, kanały i ścianki działowe), nie uwzględnia natomiast powierzchni otworów na drzwi i okna oraz nisze w elementach zamykających.