



03-017 Warszawa  
ul. Cieśliewskich 53  
tel. 22 545 70 20  
www.novisa.pl

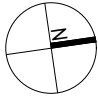
Biurow sprzedaży  
03-256 Warszawa  
ul. Brzeziny 6

## ZAŁĄCZNIK NR 1 DO PROSPEKTU INFORMACYJNEGO

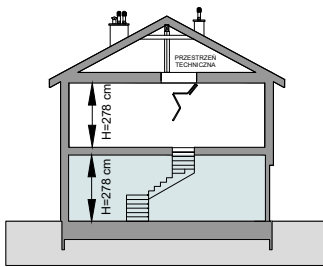
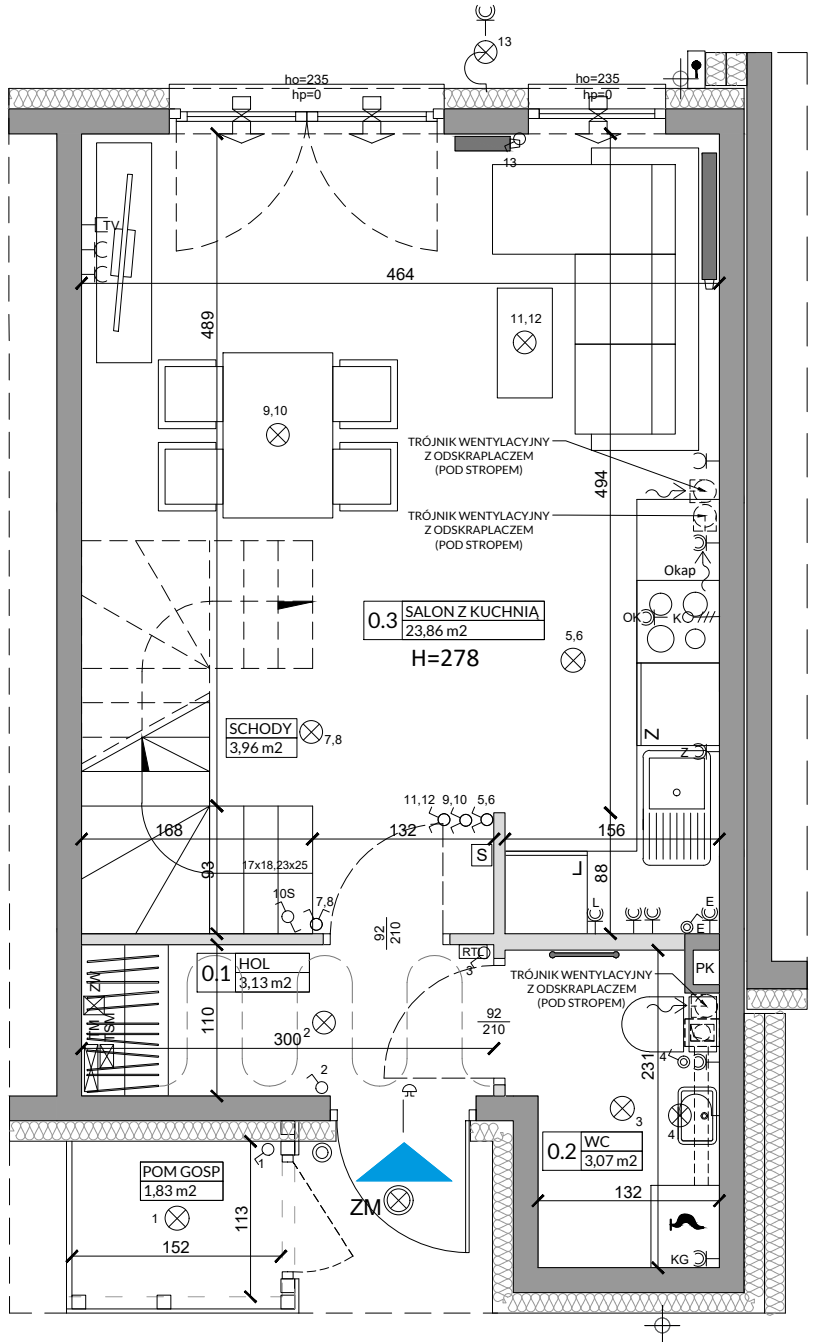
Inwestycja: Osiedle Słoneczne  
Sulejówkę, ul. Szklarniowa  
Oznaczenie lokalu: **6B**  
Parter  
Piętro  
Razem łączna Powierzchnia Lokalu  
Powierzchnia ogrodu  
Powierzchnia pom. gosp.

34,82 m<sup>2</sup>  
33,47 m<sup>2</sup>  
68,29 m<sup>2</sup>  
ok 72 m<sup>2</sup>  
1,83 m<sup>2</sup>

Powierzchnia Użytkowa **62,15 m<sup>2</sup>**  
Powierzchnia pod Ściankami i Schodów **6,14 m<sup>2</sup>**  
**Łączna Powierzchnia Lokalu 68,29 m<sup>2</sup>**



0 1 2m



Lp.	Pomieszczenie	Powierzchnia użytkowa [m <sup>2</sup> ]*	Powierzchnia o wysokości 1,40m ≤ h ≤ 2,20m (wliczona do pow. uż. lokalu w 50%)	Powierzchnia o wysokości h ≤ 1,40m (nie wliczona do pow. uż. lokalu)
0.1	HOL	3,13	0,00	0,00
0.2	WC	3,07	0,00	0,00
0.3	SALON Z KUCHNIĄ	23,86	1,30	1,73
RAZEM		30,06	1,30	1,73
POMIARU POWIERZCHNI UŻYTKOWEJ BUDYNKU MIESZKALNEGO I LOKALU DOKONUJE SIĘ NA ZASADACH OKREŚLONYCH W ROZPORZĄDZENIU MINISTRA ROZWOJU Z DNIA 11 WRZEŚNIA 2020 ROKU W SPRAWIE SZCZEGÓŁOWEGO ZAKRESU I FORMY PROJEKTU BUDOWLANEGO (DZ.U. Z 2022 R., POZ.1679), PRZY CZYM POMIARU DOKONUJE SIĘ NA POZIOMIEJ PODOLOGII Z DOKŁADNOŚCIĄ DO 0,01M (JEDNA SETNA METRA KWADRATOWEGO), W MIESZKANIU W STANIE CAŁKOWICIE WYKOŃCZONYM, A WIĘC Z TYNKAMI, JEDNOCZEŚNIE ŁĄCZNA POWIERZCHNIA LOKALU UWZGLĘDNIĄ POWIERZCHNIĘ UŻYTKOWĄ ORAZ POWIERZCHNIĘ POD ŚCIANKAMI I SCHODÓW.				
WYMIARY PODANE NA RYSUNKU ODNOSZĄ SIĘ DO STANU SUROWEGO BUDYNKU (NIE UWZGLĘDNIJĄ GRUBOŚCI TYNKI).				
POWIERZCHNIA UŻYTKOWA		30,06		
POWIERZCHNIA POD ŚCIANKAMI I SCHODÓW		4,76		
<b>RAZEM</b>		<b>34,82</b>		

OZNACZENIA ELEKTRYCZNE:		OZNACZENIA GNIAZD:		OZNACZENIA POZOSTAŁE:	
TM	TABLICA MIESZKANIA	L	- lodówka, h= 0,6m	ho=	WYSOKOŚĆ OKNA
TSM	SKRZYŃKA TELETECHNICZNA	OK	- okap, h= 2,0m	hp=	WYSOKOŚĆ PARAPETU WEWNĘTRZNEGO
D	DOMOFON	K	- kuchnia, h= 0,6m		ŚCIANY ZEWNĘTRZNE LOKALU, ELEMENTY KONSTRUKCYJNE I SZACHTY (NIE PODLEGAJĄ ARANŻACJI I USUNIĘCIU)
S	STEROWNIK C.O.	Z	- zmywarka, h= 0,6m		ŚCIANKI MOŻLIWE DO REARANŻACJI
⊙	ŁĄCZNIK DZWONKOWY	P	- pralka, h= 1,1m		KRATKA ŚCIENNA WENTYLACJI MECH.
⊕	WYPUST DZWONKA	E	- oświetlenie szafek h= 2,2m		RURY SPUSTOWE
⊗	WYPUST ŚWIETLNY	G	- gniazdo grzałki grzejnikowej		
⊗	WYPUST ŚWIETLNY ŚCIENNY	pozostałe gniazda: kuchnia, łazienka - h= 1,1m; pozostałe pom. - h= 0,3m			
⊗	ŁĄCZNIK JEDNOBIEGUNOWY	<b>OZNACZENIA C.O. I GAZ:</b>			
⊗	ŁĄCZNIK SCHODOWY		GRZEJNIK PŁYTOWY		
⊗	ŁĄCZNIK GRUPOWY		GRZEJNIK ŁAZIENKOWY		
⊗	GNIAZDO 1xL-N+PE		OGRZEWANIE PODŁOG.		
⊗	GNIAZDO 1-FZ BOLCEM OCHRONNYM 16A, IP44	RTL	REGULATOR TEMP. OGRZEWANIA PODŁOG.		
⊗	WYPUST TRÓJFAZOWY		KOCIOŁ GAZOWY		
⊗	GNIAZDO ANTENOWE	GAZ	SZAFKA GAZOWA		
⊗	WYPUST JEDNOFAZOWY (DO WENTYLATORA)		<b>OZNACZENIA WOD-KAN:</b>		
⊗	CZUJNIK RUCHU	PK	PION KANALIZACYJNY		
		ZW	ZAWÓR WODY		
			KRAN ZEWNĘTRZNY		

UWAGI:  
- WYMIARY OTWORÓW DRZWIOWYCH PODANO W ŚWIETLE OŚCIEŻY.  
- PODANA SKALA DOTYCZY STANU SUROWEGO I MA CHARAKTER ORIENTACYJNY.  
- PODANE POWIERZCHNIE I WYMIARY LINIOWE MAJĄ CHARAKTER ORIENTACYJNY I MOGĄ ULEĆ KOREKCIEM NA PODSTAWIE INWENTARYZACJI WG OBIARU PO WYKONANIU BUDYNKU.  
- PUNKTY INSTALACJI ELEKTRYCZNYCH I SANITARNYCH MOGĄ ULEĆ KOREKCIEM ZE WZGLĘDÓW TECHNICZNYCH.



03-017 Warszawa  
ul. Cieleślewskich 53  
tel. 22 545 70 20  
www.novisa.pl

Biuro sprzedaży  
03-256 Warszawa  
ul. Brzeziny 6

## ZAŁĄCZNIK NR 1 DO PROSPEKTU INFORMACYJNEGO

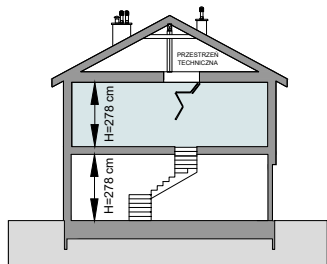
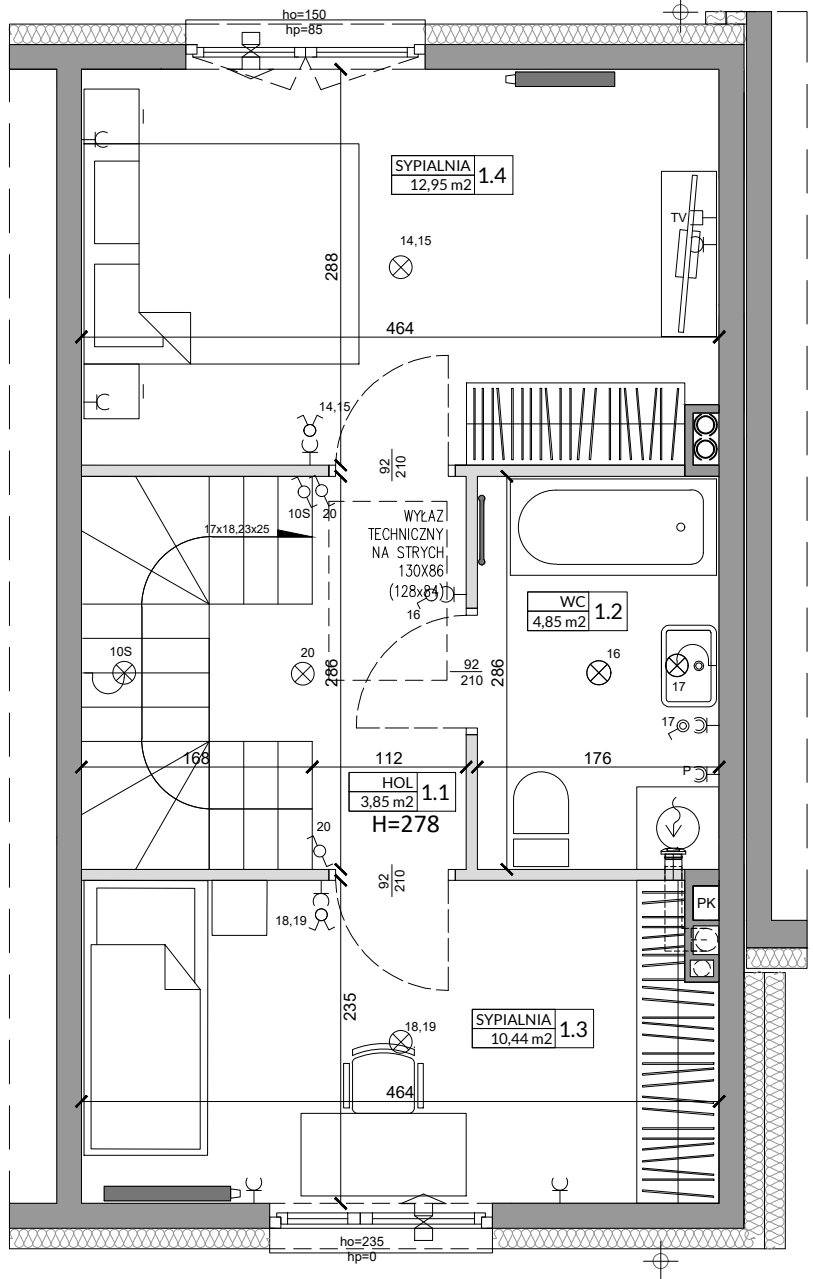
Inwestycja: Osiedle Słoneczne  
Sulejówkę, ul. Szklarniowa  
Oznaczenie lokalu: 6B  
Parter  
Piętro  
Razem łączna Powierzchnia Lokalu  
Powierzchnia ogrodu  
Powierzchnia pom. gosp.

34,82 m<sup>2</sup>  
33,47 m<sup>2</sup>  
68,29 m<sup>2</sup>  
ok 72 m<sup>2</sup>  
1,83 m<sup>2</sup>

Powierzchnia Użytkowa 62,15 m<sup>2</sup>  
Powierzchnia pod Ściankami i Schodów 6,14 m<sup>2</sup>  
**Łączna Powierzchnia Lokalu 68,29 m<sup>2</sup>**



0 1 2m



Lp.	Pomieszczenie	Powierzchnia użytkowa [m <sup>2</sup> ]*	Powierzchnia o wysokości 1,40m ≤ h ≤ 2,20m (wliczona do pow. uż. lokalu w 50%)	Powierzchnia o wysokości h ≤ 1,40m (nie wliczona do pow. uż. lokalu)
1.1	HOL	3,85	0,00	0,00
1.2	ŁAZIENKA	4,85	0,00	0,00
1.3	SYPIALNIA	10,44	0,00	0,00
1.4	SYPIALNIA	12,95	0,00	0,00
RAZEM		32,09	0,00	0,00

POMIARU POWIERZCHNI UŻYTKOWEJ BUDYNKU MIESZKALNEGO I LOKALU DOKONUJE SIĘ NA ZASADACH OKREŚLONYCH W ROZPORZĄDZENIU MINISTRA ROZWOJU Z DNIA 11 WRZEŚNIA 2020 ROKU W SPRAWIE SZCZEGÓLOWEGO ZAKRESU I FORMY PROJEKTU BUDOWLANEGO (DZ.U. Z 2022 R., POZ. 1679), PRZY CZYM POMIARU DOKONUJE SIĘ NA POZIOMIEJ PODOLOGII, Z DOKŁADNOŚCIĄ DO 0,01M (JEDNA SETNA METRA KWADRATOWEGO), W MIESZKANIU W STANIE CAŁKOWICIE WYKONCZONYM, A WIĘC Z TYNKAMI, JEDNOCZEŚNIE ŁĄCZNA POWIERZCHNIA LOKALU UWZGLĘDNIĄ POWIERZCHNIĘ UŻYTKOWĄ ORAZ POWIERZCHNIĘ POD ŚCIANKAMI I SCHODÓW.

WYMIARY PODANE NA RYSUNKU ODNOSZĄ SIĘ DO STANU SUROWEGO BUDYNKU (NIE UWZGLĘDNIĄJĄ GRUBOŚCI TYNKU).

POWIERZCHNIA UŻYTKOWA	32,09
POWIERZCHNIA POD ŚCIANKAMI I SCHODÓW	1,38
<b>RAZEM</b>	<b>33,47</b>

### OZNACZENIA ELEKTRYCZNE:

- TM TABLICA MIESZKANIA
- TSM SKRZYŃKA TELETECHNICZNA
- DOMOFON
- STEROWNIK C.O.
- ŁĄCZNIK DZWONKOWY
- WYPUST DZWONKA
- WYPUST ŚWIETLNY
- WYPUST ŚWIETLNY ŚCIENNY
- ŁĄCZNIK JEDNOFAZOWY
- ŁĄCZNIK SCHODOWY
- ŁĄCZNIK GRUPOWY
- GNIAZDO 1x1N+PE
- GNIAZDO 1-FZ BOLCEM OCHRONNYM 16A, IP44
- WYPUST TRÓJFAZOWY
- GNIAZDO ANTENOWE
- WYPUST JEDNOFAZOWY (DO WENTYLATORA)
- CZUJNIK RUCHU

### OZNACZENIA GNIAZD:

- L - lodówka, h=0,6m
  - OK - okap, h=2,0m
  - K - kuchnia, h=0,6m
  - Z - zmywarka, h=0,6m
  - P - pralka, h=1,1m
  - E - oświetlenie szafek h=2,2m
  - G - gniazdo grzałki grzejnikowej
- pozostałe gniazda:  
kuchnia, łazienka - h=1,1m  
pozostałe pom. - h=0,3m

### OZNACZENIA C.O. I GAZ:

- GRZEJNIK PŁYTOWY
- GRZEJNIK ŁAZIENKOWY
- OGRZEWANIE PODŁOG.
- REGULATOR TEMP. OGRZEWANIA PODŁOG.
- KOCIOŁ GAZOWY
- SZAFKA GAZOWA

### OZNACZENIA WOD-KAN:

- PK PION KANALIZACYJNY
- ZW ZAWÓR WODY
- KRAN ZEWNĘTRZNY

### OZNACZENIA POZOSTAŁE:

- ho= WYSOKOŚĆ OKNA
- hp= WYSOKOŚĆ PARAPETU WEWNĘTRZNEGO
- ŚCIANY ZEWNĘTRZNE LOKALU, ELEMENTY KONSTRUKCYJNE I SZACHTY (NIE PODLEGAJĄ ARANŻACJI I USUNIĘCIU)
- ŚCIANKI MOŻLIWE DO REARANŻACJI
- KRATKA ŚCIENNA WENTYLACJI MECH.
- RURY SPUSTOWE

### UWAGI:

- WYMIARY OTWORÓW DRZWIOWYCH PODANO W ŚWIETLE OŚCIEŻY.
- PODANA SKALA DOTYCZY STANU SUROWEGO I MA CHARAKTER ORIENTACYJNY.
- PODANE POWIERZCHNIE I WYMIARY LINIOWE MAJĄ CHARAKTER ORIENTACYJNY I MOGĄ ULEĆ KOREKCIE NA PODSTAWIE INWENTARYZACJI Wg OBIARIU PO WYKONANIU BUDYNKU.
- PUNKTY INSTALACJI ELEKTRYCZNYCH I SANITARNYCH MOGĄ ULEĆ KOREKTOM ZE WZGLĘDÓW TECHNICZNYCH.