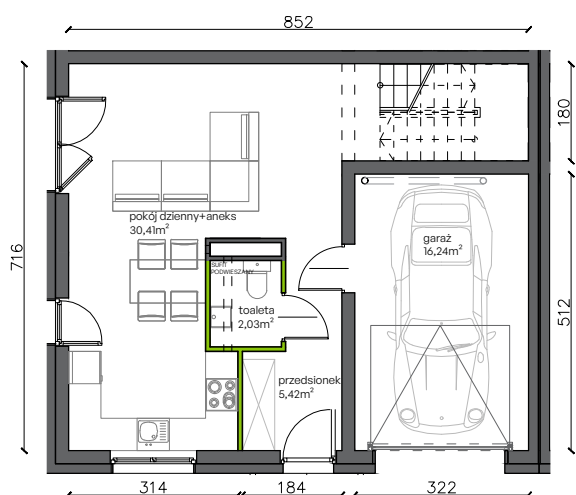


# Ogrody Wojszyce.

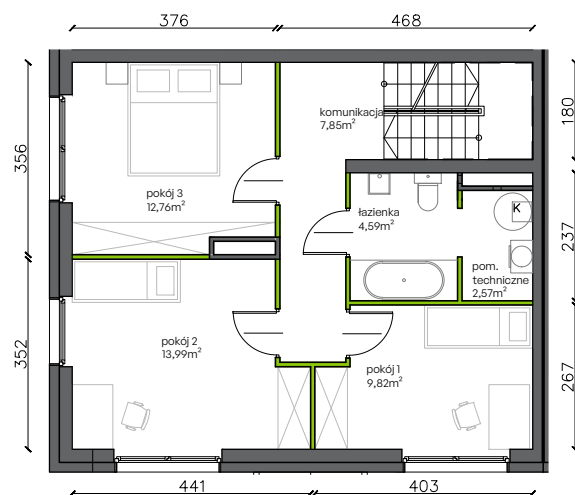
## b16.L2

Powierzchnia 138,22 m<sup>2</sup>



**PARTER**

Aranżacja lokalu jest przykładowa.

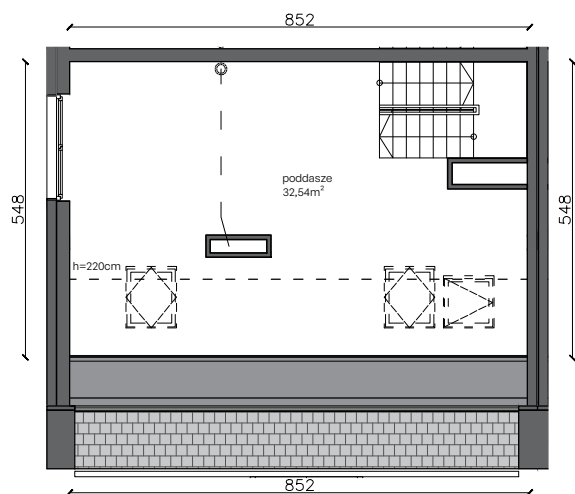
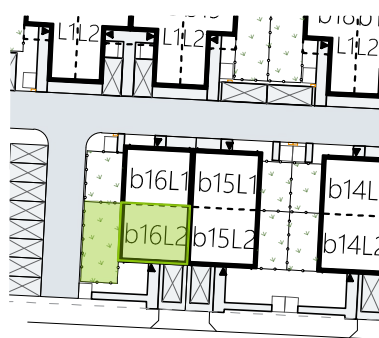


**PIĘTRO**

### Powierzchnia użytkowa

PARTER	54,10 m <sup>2</sup>
przedśionek	5,42 m <sup>2</sup>
toaleta	2,03 m <sup>2</sup>
pokój dzienny+aneks	30,41 m <sup>2</sup>
garaż	16,24 m <sup>2</sup>
PIĘTRO	51,58 m <sup>2</sup>
komunikacja	7,85 m <sup>2</sup>
pokój 1	9,82 m <sup>2</sup>
pokój 2	13,99 m <sup>2</sup>
pokój 3	12,76 m <sup>2</sup>
łazienka	4,59 m <sup>2</sup>
pom. techniczne	2,57 m <sup>2</sup>
PODDASZE	32,54 m <sup>2</sup>
poddasze	32,54 m <sup>2</sup>

### Lokalizacja działki



**PODDASZE**

**RAZEM** 138,22 m<sup>2</sup>  
+ ogródek 51,24 m<sup>2</sup>

### Plan osiedla

