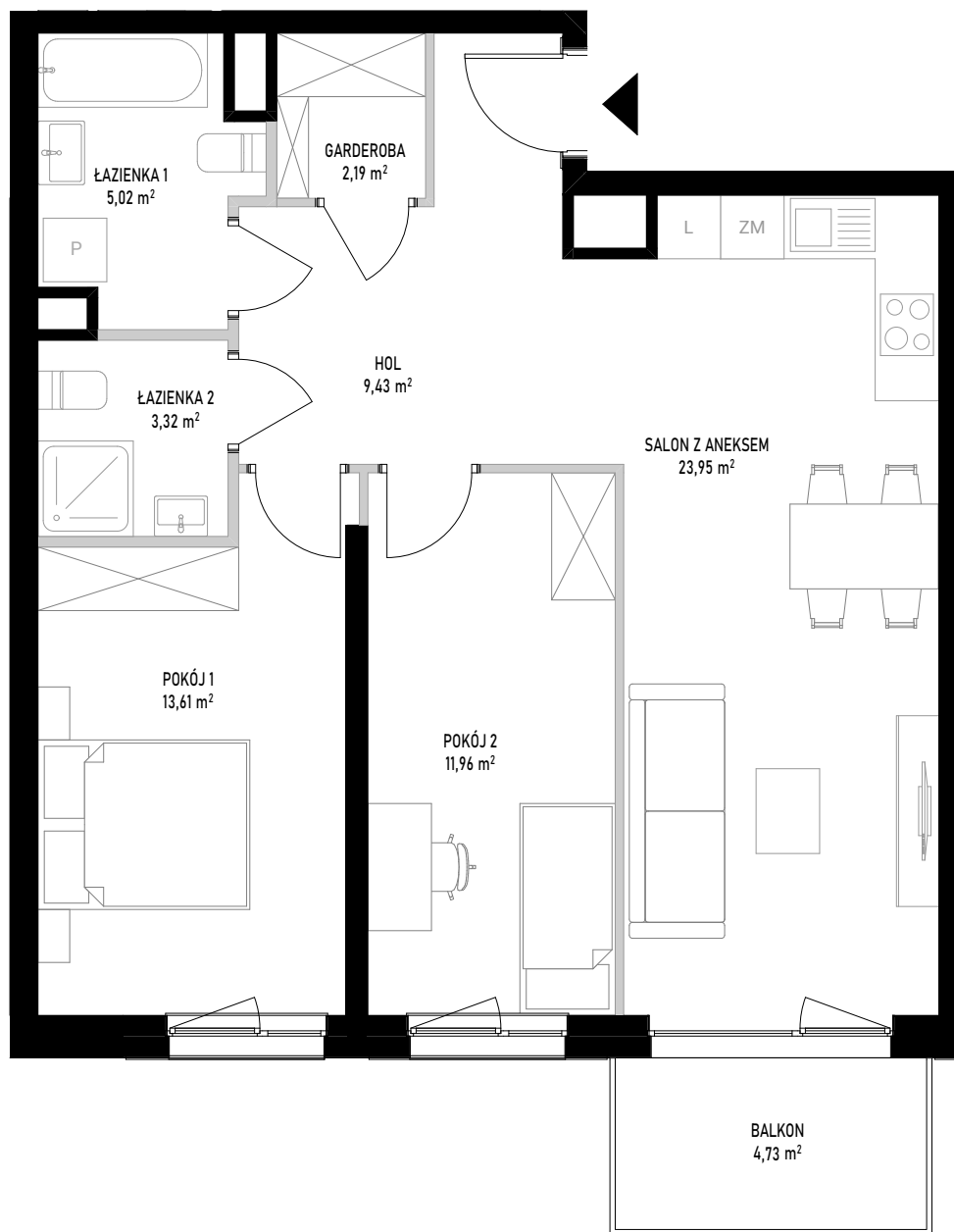


MIESZKANIE A 51



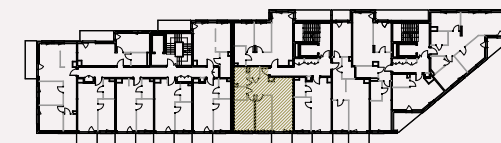
ściany bez możliwości rozbiórki
 ściany z możliwością rozbiórki

SKALA 1:70



Powierzchnia użytkowa lokalu określona jest na podstawie Rozporządzenia Ministra Rozwoju z dnia 11 września 2020 roku w sprawie szczegółowego zakresu i formy projektu budowlanego oraz przy uwzględnieniu treści Polskiej Normy PN-ISO 9836:2022-07. Karta lokalowa ma znaczenie poglądowe i przedstawia przykładową aranżację lokalu. Karta lokalowa została opracowana na podstawie projektu wykonawczego. W toku dalszego projektowania, budowy lub zmian lokatorskich, mogą nastąpić zmiany w stosunku do informacji zawartych w karcie lokalowej. Informacje zawarte w karcie lokalowej nie stanowią oferty handlowej w rozumieniu przepisów kodeksu cywilnego.

WITOSA PARK



NUMER MIESZKANIA 51

BUDYNEK	POKOJE	PIĘTRO	KLATKA
A	3	5	2
POKÓJ 1			13,61 m ²
SALON Z ANEKSEM			23,95 m ²
POKÓJ 2			11,96 m ²
ŁAZIENKA 1			5,02 m ²
ŁAZIENKA 2			3,32 m ²
GARDEROBA			2,19 m ²
HOL			9,43 m ²
POW. UŻYTKOWA			69,48 m²
POW. ŚCIAN DO DEMONTAŻU			1,72 m²
POW. SPRZEDAŻY			71,20 m²
BALKON			4,73 m ²

INWESTOR:

budimex

BIURO SPRZEDAŻY:

WITOSA PARK
 ul. Piątkowska 165,
 60-650 Poznań
 +48 535 455 555
www.witosa-park.pl