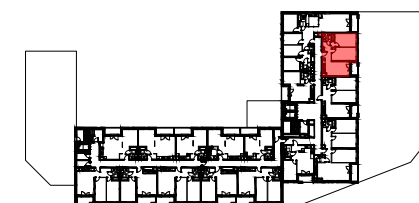


Ul. Mikołaja Kopernika



Al. Adama Mickiewicza



Al. Włókniarzy

1. Komunikacja	6,88 m ²
2. Pokój dzienny z aneksem kuch.	19,28 m ²
3. Pokój	15,23 m ²
4. Pokój	15,08 m ²
5. Łazienka	4,58 m ²
6. Loggia	3,93 m ²

Uwagi:

- Powierzchnie pomieszczeń podano z uwzględnieniem grubości tynków, zgodnie z normą PN-ISO 9836.
- Niniejsza karta katalogowa została opracowana na podstawie projektu budowlanego. Nie stanowi ona wiernego odwzorowania lokalu mieszkalnego, który powstanie w przyszłości. Karta służy wskazaniu położenia projektowanych pomieszczeń oraz usytuowania lokalu na kondygnacji.
- Powierzchnie oraz wymiary mogą ulec niewielkim zmianom w trakcie realizacji obiektu.

pokoje	piętro	m ²	nr lokalu
3	4	61,05	88

- ściana nierozbieralna
- ściana rozbieralna
- tablica mieszkaniowa elektryczna
- tablica mieszkaniowa teletechniczna