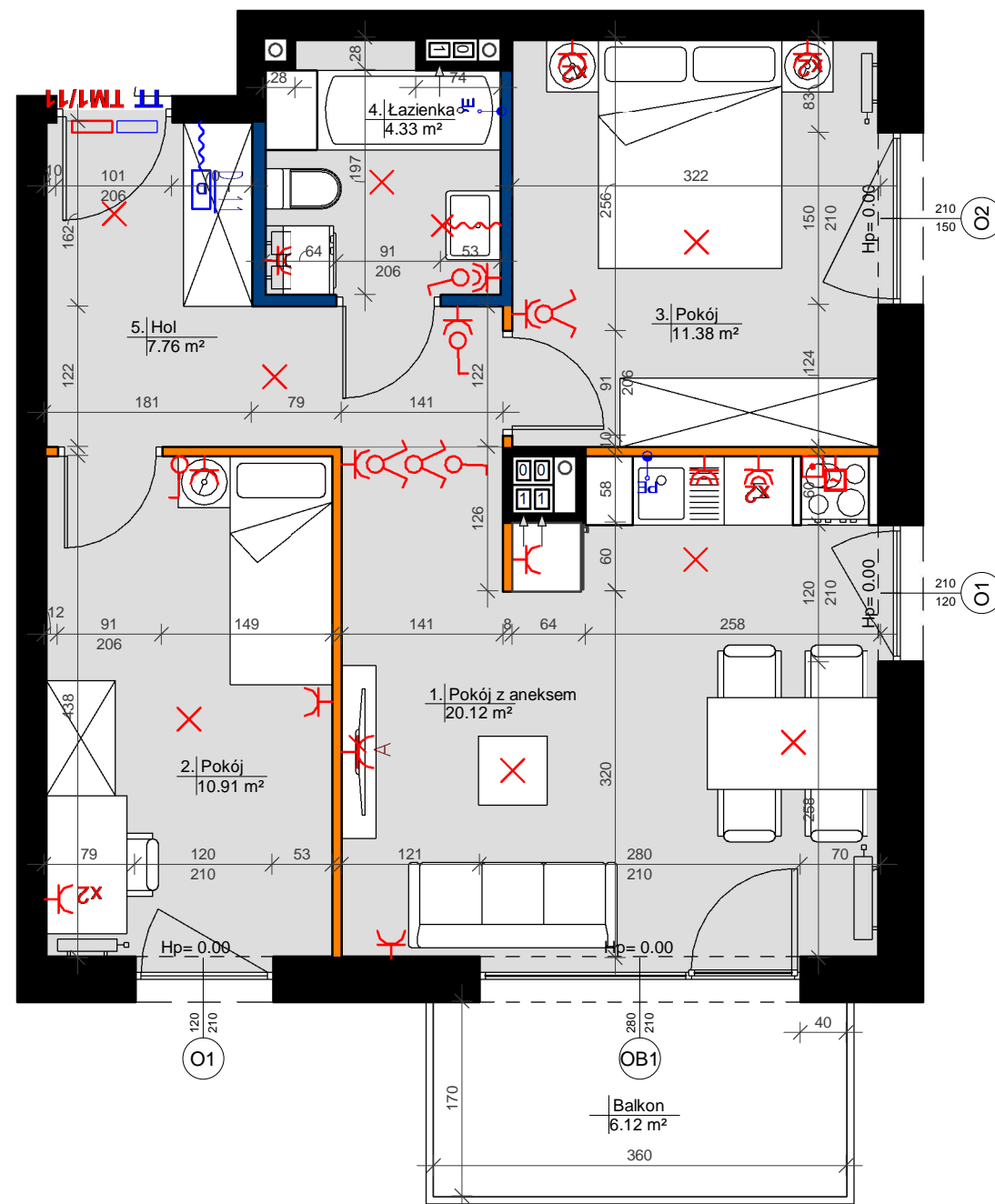
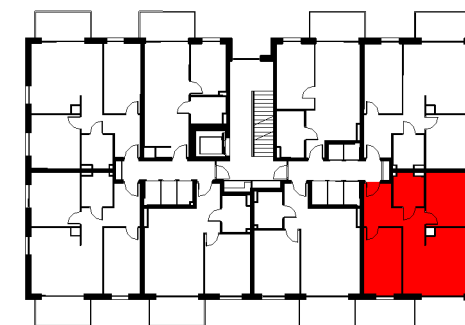


PLAN SYTUACYJNY



PLAN OSIEDLA



LEGENDA:

- Ściana konstrukcyjna
- Ściana szachtu
- Ściana z możliwością zmiany lokalizacji gr. 10cm
- Ściana działowa nadająca się do demontażu gr. 8cm
- ✕ Wpust oświetleniowy
- ⚡ Wpust oświetleniowy ścienny (kinkiet)
- ⚡ Łącznik jednobiegunowy
- ⚡ Łącznik jednobiegunowy podwójny
- ⚡ Łącznik schodowy
- ⚡ Pojedyncze gniazdo hermetyczne IP44
- ⚡ 2 x pojedyncze gniazdo hermetyczne IP44, we wspólnej ramce, IP44
- ⚡ Pojedyncze gniazdo IP20
- ⚡ Podwójne gniazdo IP20
- ⚡ Gniazdo lodówki, montaż na wysokości 20 cm, w osi lodówki
- ⚡ Gniazdo zmywarki, montaż na wysokości 110cm, w osi pralki IP44
- ⚡ Gniazdo pralki, montaż na wysokości 110cm, w osi pralki IP44
- ⚡ Gniazdo zewnętrzne natynkowe IP44
- ⚡ Gniazdo okapu, montaż na wysokości 230cm, odsunięcie 20 cm względem osi kucharki
- ⚡ Wypust kablowy zak. puszką 230V
- ⚡ Wypust kablowy 400V zak. puszką
- ⚡ Punkt elektryczno-logiczny: 1x GNRTV/SAT, 3x GN 230V, 2x RJ45
- ⚡ Miejscowa szyna wyrównawcza (zmywarka, łazienka)
- ⚡ Domofon, montaż na wysokości 1,5m
- Tablica mieszkaniowa (TM- cz. elektryczna, TT- cz. teletechniczna)

NINIEJSZE DANE SĄ POGŁĄDOWE I MOGĄ ODBIEGAĆ OD OSTATECZNEGO PROJEKTU REALIZACYJNEGO

KLESZCZEWO
PARK



LOKAL: **K5/11**
 TYP: **3PA**
 KONDYGNACJA: **PIĘTRO I**
 BUDYNEK: **BUDYNEK K5**

| K5/11 | |
|---------------------------------|---------------------------|
| 1. Pokój z aneksem | 20.12 |
| 2. Pokój | 10.91 |
| 3. Pokój | 11.38 |
| 4. Łazienka | 4.33 |
| 5. Hol | 7.76 |
| POWIERZCHNIA POMIESZCZEŃ | 54.50m² |

POWIERZCHNIA POD ŚCIANKAMI NADAJĄCYMI SIĘ DO DEMONTAŻU 0.91 m²

POW. UŻYTKOWA MIESZKAŃ 55.41 m²

BALKON 6.12 m²

Powierzchnie obliczono według normy PN-ISO 9836

INWESTOR



Agrobex Sp. z o.o.
 Biuro Sprzedaży Mieszkań
 ul. Kochanowskiego 7, 60-845 Poznań
 tel. 61 84 64 060, www.agrobex.pl
 mieszkania@agrobex.pl

BIURO PROJEKTOWE

Kostka & Kurka
 ARCHITEKCI

Kostka & Kurka Sp. z o.o. Architekci
 ul. Wojska Polskiego 45/1, 60-624
 tel. 61 656 77 51, www.kostka-kurka.pl