



**MODENA**  
BYTKOWSKA

mieszkanie M11

60,34m<sup>2</sup>

piętro 1

**zestawienie powierzchni**

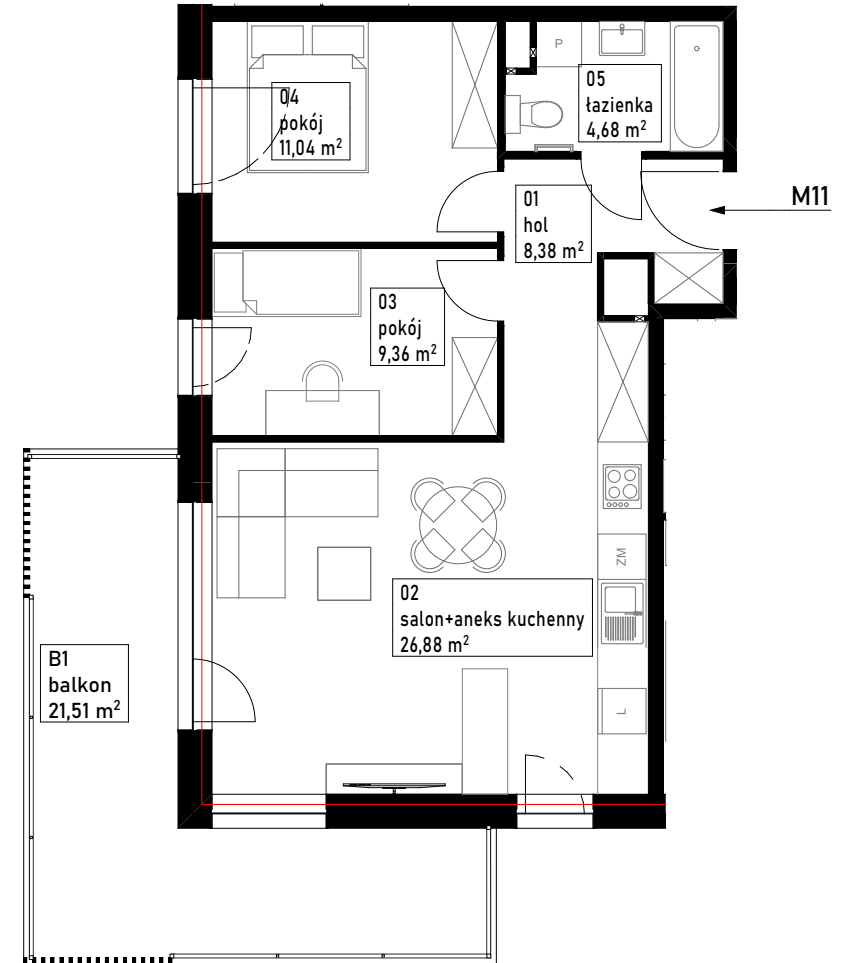
01 hol	8,38
02 salon+aneks kuchenny	26,88
03 pokój	9,36
04 pokój	11,04
05 łazienka	4,68
	<b>60,34 m<sup>2</sup></b>

**powierzchnia balkonu**

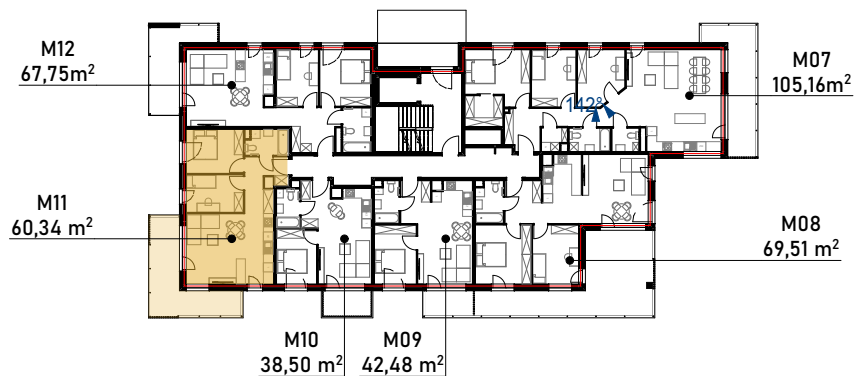
21,51 m<sup>2</sup>



piętro 1



**budynek B**



1. Niniejsza informacja nie stanowi oferty w rozumieniu przepisów kodeksu cywilnego.
2. Przedstawione rzuty mają charakter wyłącznie poglądowy. Podczas realizacji inwestycji niektóre szczegóły mogą ulec zmianie.
3. Powierzchnia użytkowa lokalu określona z dokładnością ±2%. Powierzchnia użytkowa może zmienić się nieznacznie na etapie realizacji inwestycji.