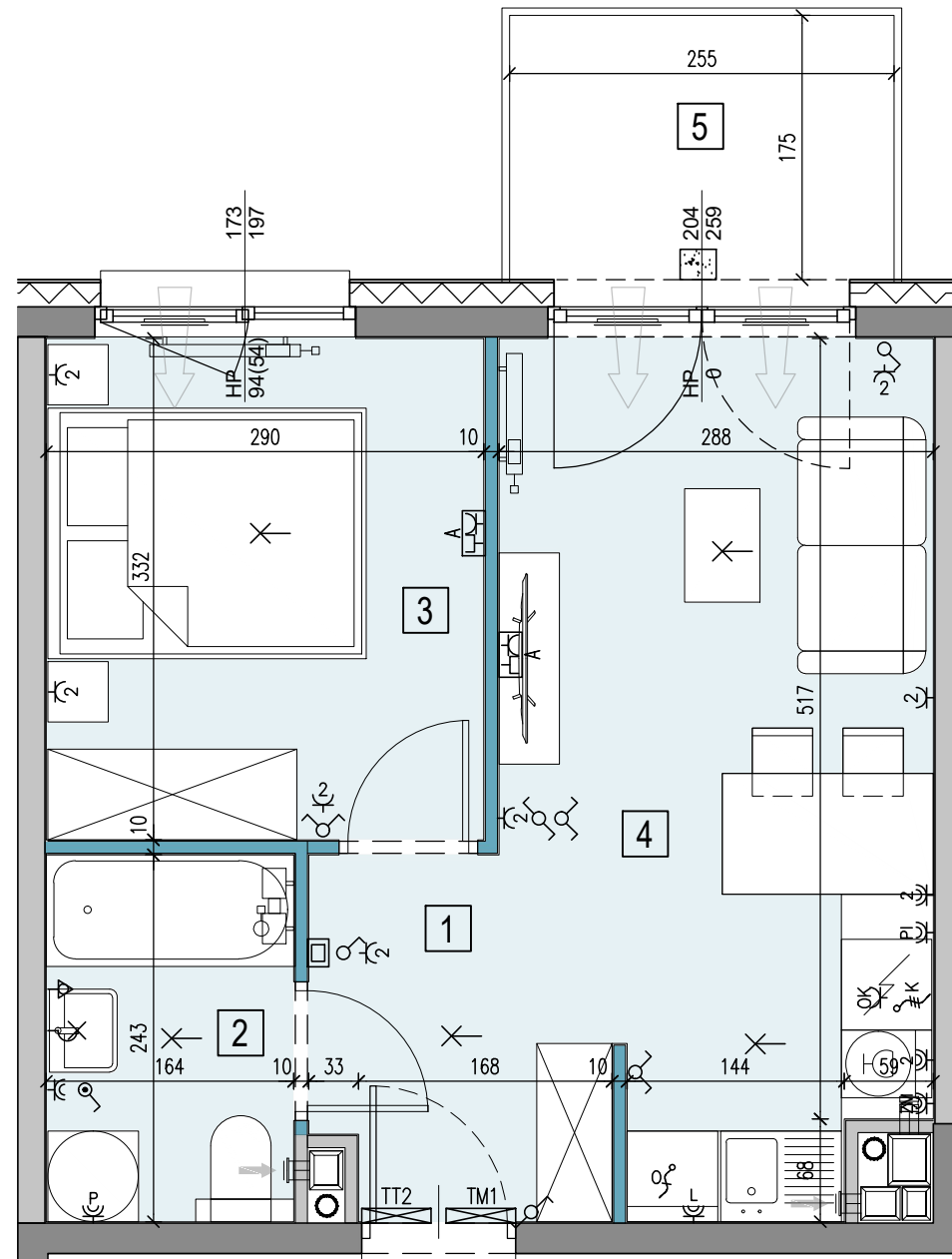
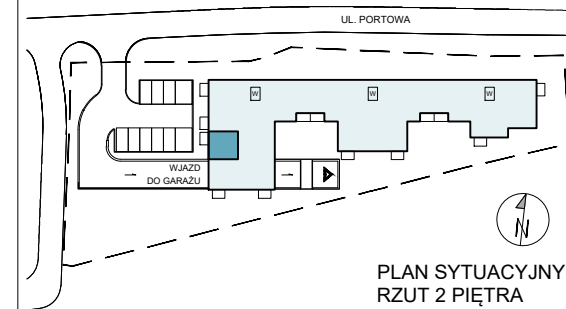


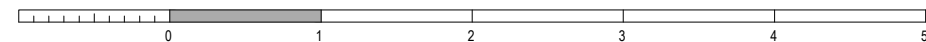
# Portowa

APARTAMENTY

tel: +48 530 100 501  
www.apartamentyportowa.pl



**POR-A.02.03**



**LEGENDA:**

- SZYB WINDOWY
- ŚCIANY ŻELBETOWE
- ŚCIANY MUROWANE
- ŚCIANY DEMONTOWALNE
- NUMER POMIESZCZENIA
- GRZEJNIK ŚCIENNY
- GRZEJNIK ŁAZIENKOWY
- PIONY WENTYLACYJNE:
  - kuchnia
  - łazienka
  - garderoba
  - okap
  - kuchenny
- PION KANALIZACJI
- ZAWÓR CZERPALNY W OGRODZIE
- TABLICA ELEKTRYCZNA MIESZKANIOWA
- TELETECHNICZNA SKRZYŃKA MIESZKANIOWA
- WIDEODOMOFON
- OPRAWA OŚW. ZEWNĘTRZNA
- WYPUST OŚW. WEWNĘTRZNY
- OPRAWA OŚW. TYPU "KINKIET"
- ŁĄCZNIK INST. 1-BIEGUNOWY
- ŁĄCZNIK INST. SCHODOWY
- ŁĄCZNIK INST. ŚWIECZNIKOWY
- ŁĄCZNIK INST. KRZYŻOWY
- GNIAZDO POJEDYNCZE
- GNIAZDO PODWÓJNE
- GNIAZDO DO ZAS. PRALKI
- GNIAZDO DO ZAS. LODÓWKI
- GNIAZDO DO ZAS. ZMYWARKI
- GNIAZDO DO ZAS. PIEKARNIKA
- GNIAZDO DO ZAS. OKAPU
- WYPUST KABLOWY DO ZASILANIA KUCHNI
- WYPUST KABLOWY DO ZASILANIA OŚWIETLENIA
- ZESTAW GNIAZD TYPU "A" (TV) 2\*230V/16A, 1\*RTV-SAT (RTV-2\*SAT), 1\* RJ45 KAT. 5E
- LOKALNA SZYNA UZIEMIĄJĄCA
- BALUSTRADA SZKLANA / STALOWA
- OKNO BALKONOWE
- OKNO Z PARAPETEM
- OKNO PRZESUWNE
- S - SZEROKOŚĆ OKNA
- H - WYSOKOŚĆ PODANA W ŚWIETLE MURU
- HP - POZIOM PARAPETU / POZIOM ŚLEMENIA KWATERY NIEOTWIERALNEJ (WARTOŚĆ W NAWIASIE OZNACZA POZIOM ŚCIANKI PODOKIENNEJ)

KARTA KATALOGOWA JEST ZAŁĄCZNIKIEM DO UMOWY  
Zgodnie z PN ISO 9836 1997, powierzchnia użytkowa lokalu jest obliczana w metrach kwadratowych z dokładnością do dwóch miejsc po przecinku, dla wymiarów lokalu w stanie wykończonym na poziomie podłogi. Wymiary podane są w stanie wykończonym. Wymiary, powierzchnie oraz rozmieszczenie instalacji (elektryczne, sanitarne) mogą ulec nieznacznym zmianom. Instalacje oraz urządzenia elektryczne, sanitarne i drzwi wewnętrzne nie stanowią wyposażenia lokali. Przedstawiono przykładowe rozmieszczenie urządzeń sanitarnych i kuchennych. Podłoga pod posadzki wykonane ze szlichty. Na warstwy wykończeniowe podłóg przewidziano 2 cm. Zabrania się ingerencji w elementy nośne budynku oraz szachty instalacyjne.

PIĘTRO 2

INWESTYCJA KLATKA PIĘTRO LOKAL  
**MIESZKANIE POR-A.02.03**

LICZBA POKOI	POWIERZCHNIA UŻYTKOWA	WYSOKOŚĆ (W STANIE DEWELOPERSKIM)
<b>2</b>	<b>32,75 m<sup>2</sup></b>	<b>2,67 m</b>

WYKAZ POWIERZCHNI POMIESZCZEŃ

NR	NAMIA	Powierzchnia
1	KOMUNIKACJA	3,76 m <sup>2</sup>
2	ŁAZIENKA	3,96 m <sup>2</sup>
3	POKÓJ SYPIALNY	9,59 m <sup>2</sup>
4	POKÓJ DZIENNY + ANEKS KUCHENNY	15,44 m <sup>2</sup>
5	BALKON	4,46 m <sup>2</sup>

INNE MIESZKANIA O PODOBNYM UKŁADZIE

PIĘTRO	0	1	2	3	4	5	6	7
NR	-	POR A.01.03	-	POR A.03.03	POR A.04.03	POR A.05.03	POR A.06.03	-



Matexi Polska Kraków Sp. z o.o.  
Biuro Sprzedaży, Kraków - Stare Podgórze, ul. Limanowskiego 5  
www.matexpolska.pl

JEDNOSTKA PROJEKTOWA



MANUFATURA ARCHITEKTURY SP. Z O.O.  
31-066 KRAKÓW, UL. SKAWIŃSKA 23/1