

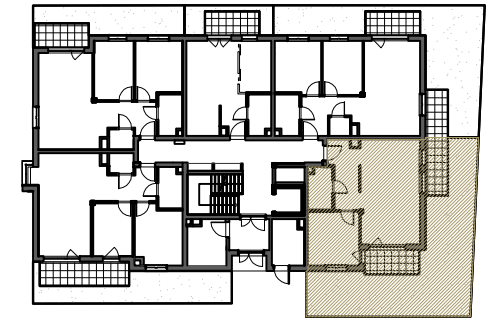
**DWORSKA**

ENKLAWA

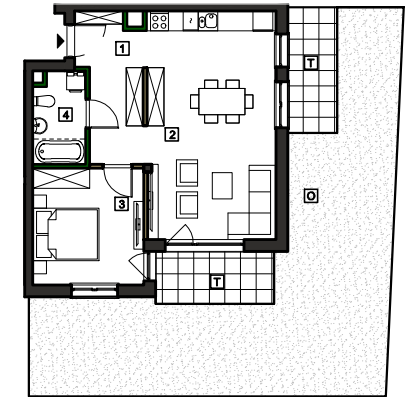
mieszkanie **M5** powierzchnia **51,80m<sup>2</sup>** kondygnacja **parter**



Budynek 55H - Schemat kondygnacji parteru



Rzut w skali 1:230



Parter	Mieszkanie M5
1. Przedpokój	8,13 m <sup>2</sup>
2. Salon z aneksem kuch.	26,84 m <sup>2</sup>
3. Sypialnia	11,79 m <sup>2</sup>
4. Łazienka	4,23 m <sup>2</sup>
<b>Suma powierzchni aranżacji</b>	<b>50,99 m<sup>2</sup></b>
T Taras	5,70 m <sup>2</sup>
T Taras	5,76 m <sup>2</sup>
O Ogródek	56,50 m <sup>2</sup>
<b>Powierzchnia ścian działowych do demontażu</b>	<b>0,81 m<sup>2</sup></b>
<b>Maksymalna powierzchnia użytkowa</b>	<b>51,80 m<sup>2</sup></b>



Antrans Invest Sp. z o.o.  
32 - 300 Olkusz,  
ul. Wspólna 1C  
www.antransinvest.pl

1. Wymiary balkonów, lokalizację przyborów sanitarnych i inne podano na podstawie projektu budowlanego. W toku budowy mogą wystąpić różnice w stosunku do stanu wynikającego z projektu, wynikające ze specyfikacji prac budowlanych.  
2. Przedstawiona aranżacja lokalu jest przykładowa, rysunki w tym zakresie mają charakter poglądowy oraz informacyjny i nie stanowią oferty w rozumieniu Kodeksu Cywilnego.  
3. Powierzchnia użytkowa lokali oraz pomieszczeń określana jest na podstawie rozporządzenia Ministra Transportu, Budownictwa i Gospodarki Morskiej z dnia 25.04.2012r. w sprawie szczegółowego zakresu i formy projektu budowlanego oraz przy uwzględnieniu treści Polskiej Normy PN-ISO 9836.  
Powierzchnia użytkowa uwzględnia powierzchnię elementów nadających się do demontażu i rozbiórki (rury, kanały, ścianki działowe), nie uwzględnia powierzchni otworów drzwi i okien oraz elementów zamykających.