

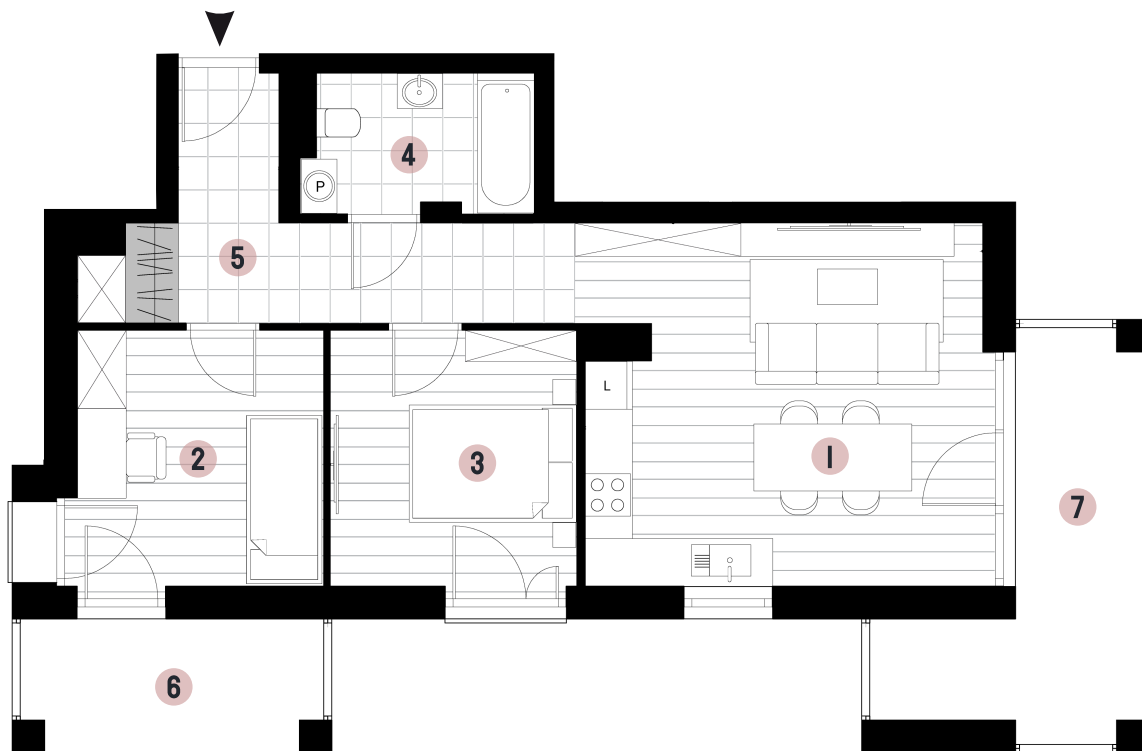
# LOKAL MIESZKALNY S2 / M.3.4

5C  
5CUBES

## SEGMENT II

Piętro III

3 pokoje

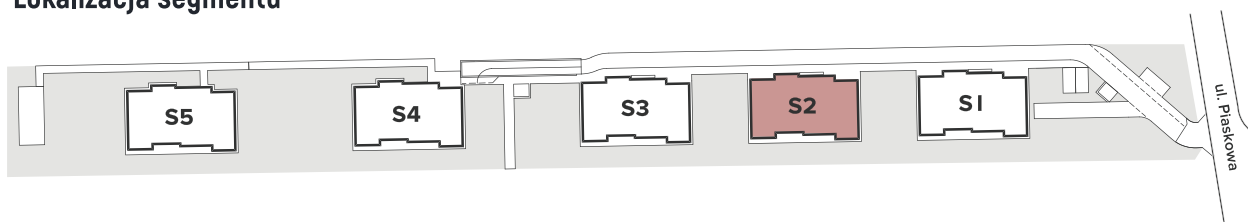


1. POKÓJ DZIENNY Z ANEKSEM .....	20,55m <sup>2</sup>
2. POKÓJ I .....	9,54m <sup>2</sup>
3. POKÓJ II .....	9,54m <sup>2</sup>
4. ŁAZIENKA .....	4,70m <sup>2</sup>
5. HOL .....	10,77m <sup>2</sup>
<b>POWIERZCHNIA UŻYTKOWA .....</b>	<b>55,10m<sup>2</sup></b>
6. BALKON I .....	5,79m <sup>2</sup>
7. BALKON II .....	10,00m <sup>2</sup>

Rzut Piętra III



### Lokalizacja segmentu



Powierzchnia liczona jest wg. normy PN-ISO 9836 (zgodnie z ROZPORZADZENIEM MINISTRA ROZWOJU z dnia 11 września 2020 r. w sprawie szczegółowego zakresu i formy projektu budowlanego). Powyższa aranżacja lokalu ma charakter przykładowy.

Treść niniejszej prezentacji nie stanowi oferty handlowej w rozumieniu Kodeksu Cywilnego. Karta lokalu została opracowana na podstawie projektu technicznego. W trakcie realizacji budowy, ze względu na specyfikę prac budowlanych, mogą wystąpić zmiany w stosunku do założeń wynikających z projektu.

Biuro sprzedaży: ul. Wodna 28/5, 30-719 Kraków  
kontakt: (+48) 882 055 505, (+48) 666 383 593  
sprzedaz@krakestate.pl | www.5cubes.pl