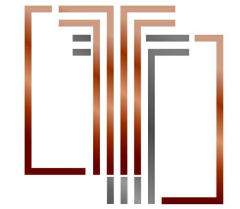
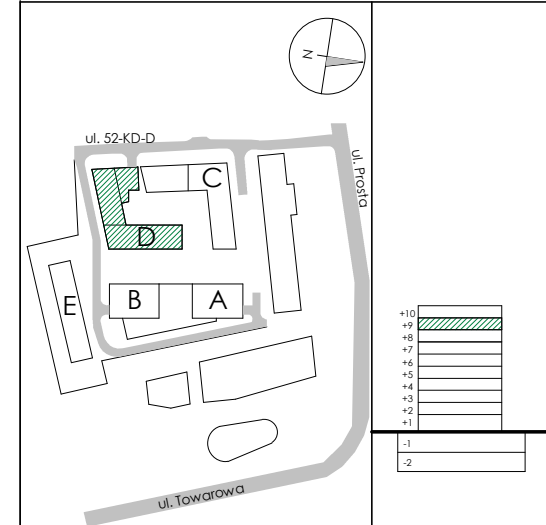


# KARTA KATALOGOWA

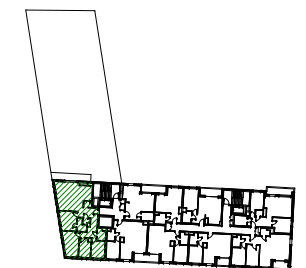


TOWAROWA SQUARE

## PLAN SYTUACYJNY



## BUDYNEK D



KONDYGNACJA **+9**

NR LOKALU **D74**

### 5-pokojowe

D.074.1	P.DZIENNY+AN.	36.47 m <sup>2</sup>
D.074.2	SYPIALNIA	13.55 m <sup>2</sup>
D.074.3	ŁAZIENKA	4.02 m <sup>2</sup>
D.074.4	SYPIALNIA	15.61 m <sup>2</sup>
D.074.5	SYPIALNIA	9.21 m <sup>2</sup>
D.074.6	SYPIALNIA	10.31 m <sup>2</sup>
D.074.7	ŁAZIENKA	3.76 m <sup>2</sup>
D.074.8	WC	1.54 m <sup>2</sup>
D.074.9	GARDEROBA	1.95 m <sup>2</sup>
D.074.10	HALL	17.06 m <sup>2</sup>

POW. UŻYTKOWA **113.48 m<sup>2</sup>**

D.074.11 BALKON 11.82 m<sup>2</sup>

INWESTOR

**ASBUD TOWAROWA Sp. z o.o.**  
tel. 800 600 600  
KRS: 560065

www.asbud.com  
towarowa@asbud.com



Creating Environment

Data opracowania 2022-08-29

WYSOKOŚĆ BALUSTRADY min. 115 cm

BALKON  
D.074.11

516

274

P.DZIENNY+AN.  
D.074.1

588

GARDEROBA  
D.074.9

HALL  
D.074.10

378.5

WC  
D.074.8

81

SYPIALNIA  
D.074.2

ŁAZIENKA  
D.074.3

196.5

199.5

ŁAZIENKA  
D.074.7

192

357

SYPIALNIA  
D.074.4

SYPIALNIA  
D.074.5

SYPIALNIA  
D.074.6

399

352

516

242.5

279.5

0 1 2 3m

SKALA 1 : 75

#### UWAGI:

1. PODANE WYMIARY POMIESZCZEŃ SĄ WYMIARAMI W ŚWIETLE PIONOWYCH PRZEGRÓD (ŚCIAN) Z WYKONANYMI TYNKAMI.
2. DOCELOWE WYMIARY BĘDĄ RÓŻNE O TOLERANCJĘ WYKONANIA ROBÓT.
3. OSTATECZNY OBIAR POWIERZCHNI BĘDZIE DOKONANY PO WYBUDOWANIU LOKALU W TZW. STANIE DEWELOPERSKIM (PRZED ARANŻACJĄ), A NINIEJSZY RYSUNEK PODAJE PRZYBLIŻONĄ POWIERZCHNIĘ DOCELOWĄ. PRZEDSTAWIONY RZUT W TYM POKAZANE NA NIM ROZMIESZCZENIA I UKŁAD ELEMENTÓW MAJĄ CHARAKTER ORIENTACYJNY I MOGĄ ULEC ZMIANIE. POWIERZCHNIE PRZEDSTAWIONE NA RZUCIE I ICH WYMIARY W TYM WYMIARY ELEMENTÓW POMIESZCZEŃ MOGĄ ULEC ZMIANIE. POWIERZCHNIA ORAZ UKŁAD BALKONÓW, TARASÓW, LOGGI ORAZ OGRÓDKA (GDZIE DOTYCZY) MOGĄ ULEC ZMIANIE.
4. WYPOSAŻENIE UWIDOCZNIŁO NA NINIEJSZYM RZUCIE W POSTACI MEBLI I ELEMENTÓW WYPOSAŻENIA LOKALU ORAZ ZABUDÓW GK, W TYM W POSTACI PRZEDŚCIANEK, NIE STANOWI PRZEDMIOTU UMOWY I MA CHARAKTER WYŁĄCZNIE POGŁADOWY.
5. POWIERZCHNIĘ UŻYTKOWĄ LOKALU ORAZ POSZCZEGÓLNYCH POMIESZCZEŃ PODANO ZGODNIE Z NORMĄ PN: ISO 9836:1997 (Z UWZGLĘDNIENIEM TYNKÓW I W LICZENIEM POWIERZCHNI ZAJĘTEJ PRZEZ ZABUDOWY PODŁĄCZEN WOD-KAN).

- ściana działowa
- ściana nierozbieralna
- szachty instalacyjne
- grzejnik
- schematyczna zabudowa w technologii lekkiej stelaży i podłączeni wod-kan