

### BUDYNEK B2

PIĘTRO	NR MIESZKANIA	LICZBA POKOI
7	H.8.01	4

POMIESZCZENIE	POW. /m <sup>2</sup> /
1 POKÓJ DZIENNY Z ANEKSEM KUCH.	28.86
2 POKÓJ	20.58
3 POKÓJ	20.58
4 POKÓJ	19.94
5 ŁAZIENKA	6.08
6 ŁAZIENKA	6.03
7 KORYTARZ	8.97
8 PRZEDPOKÓJ	4.94
9 LOGGIA	5.49
10 LOGGIA	5.49

POWIERZCHNIA POMIESZCZEŃ 115.98

POWIERZCHNIA POD ŚCIANKAMI NADAJĄCYMI SIĘ DO DEMONTAŻU 0.77

POWIERZCHNIA LOKALU 116.75

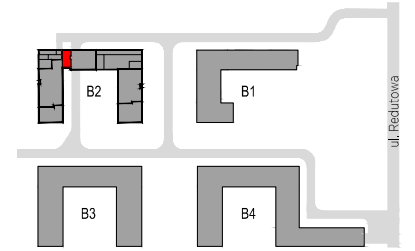
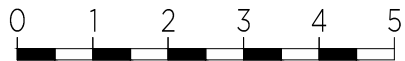
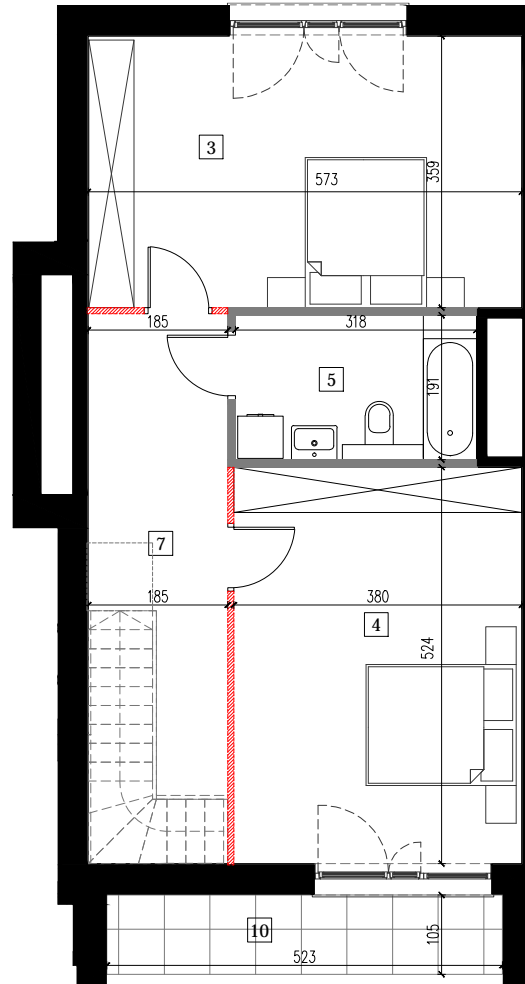
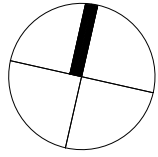
WYSOKOŚĆ MIESZKANIA (liczona od wierzchu szlichty) 2.90

1. POWIERZCHNIA LOKALU: POWIERZCHNIA POMIESZCZEŃ OBLICZONA NA PODSTAWIE ART. 26 USTAWY Z DNIA 13 LUTEGO 2020 R. O ZMIANIE USTAWY - PRAWO BUDOWLANE ORAZ NIEKTÓRYCH INNYCH USTAW (DZ. U. Z 2020 R., POZ. 47) ZGODNIE Z ROZPORZĄDZENIEM MINISTRA TRANSPORTU, BUDOWNICTWA I GOSPODARSTWA MORSKIEJ Z DNIA 25 KWIEŚNIA 2012 ROKU W SPRAWIE SZCZEGÓŁOWEGO ZAKRESU FORMY I PROJEKTU BUDOWLANEGO (T.J. Z DNIA 13 WRZEŚNIA 2018 R. DZ. U. 2018. POZ. 1935) WRAZ Z POWIERZCHNIĄ POD ŚCIANKAMI NADAJĄCYMI SIĘ DO DEMONTAŻU.
2. ARANŻACJA ŚCIANEK DZIAŁOWYCH MOŻE PODLEGAĆ ZMIANOM NA WNIOSK KLIENTA.
3. PRZEDSTAWIONE WYPOSAŻENIE I WYKONCZENIE JEST PRZYKŁADOWE I STANOWI JEDEN Z MOŻLIWYCH SPOSOBÓW ARANŻACJI.
4. OBIĄG POWIERZCHNI UŻYTKOWEJ WYKONANO ZGODNIE Z NORMĄ PN-ISO 9836
5. WYMIARY POMIESZCZEŃ, LOKALIZACJĘ PRZYBORÓW SANITARNYCH I TP. PODANO ZGODNIE Z PROJEKTEM WYKONAWCZYM. MOGĄ WYSTĄPIĆ NIEWIELKIE RÓŻNICE WYMIARÓW I USYTUOWANIA ELEMENTÓW POWSTAŁE W TRAKCIE REALIZACJI PRAC BUDOWLANYCH

VERTE

OKAM

Make living better




### BUDYNEK B2

PIĘTRO	NR MIESZKANIA	LICZBA POKOI
8	H.8.01	4

POMIESZCZENIE	POW. /m <sup>2</sup> /
1 POKÓJ DZIENNY Z ANEKSEM KUCH.	28.86
2 POKÓJ	20.58
3 POKÓJ	20.58
4 POKÓJ	19.94
5 ŁAZIENKA	6.08
6 ŁAZIENKA	6.03
7 KORYTARZ	8.97
8 PRZEDPOKÓJ	4.94
9 LOGGIA	5.49
10 LOGGIA	5.49

POWIERZCHNIA POMIESZCZEŃ 115.98

POWIERZCHNIA POD ŚCIANKAMI NADAJĄCYMI SIĘ DO DEMONTAŻU  0.77

POWIERZCHNIA LOKALU 116.75

WYSOKOŚĆ MIESZKANIA (liczona od wierzchu szlichty) 2.89

1. POWIERZCHNIA LOKALU: POWIERZCHNIA POMIESZCZEŃ OBLICZONA NA PODSTAWIE ART. 26 USTAWY Z DNIA 13 LUTEGO 2020 R. O ZMIANIE USTAWY - PRAWO BUDOWLANE ORAZ NIEKTÓRYCH INNYCH USTAW (DZ. U. Z 2020 R., POZ. 47) ZGODNIE Z ROZPORZĄDZENIEM MINISTRA TRANSPORTU, BUDOWNICTWA I GOSPODARSTWA MORSKIEJ Z DNIA 25 KWIEŚNIA 2012 ROKU W SPRAWIE SZCZEGÓŁOWEGO ZAKRESU FORMY I PROJEKTU BUDOWLANEGO (T.J. Z DNIA 13 WRZEŚNIA 2018 R. DZ. U. 2018. POZ. 1935) WRAZ Z POWIERZCHNIĄ POD ŚCIANKAMI NADAJĄCYMI SIĘ DO DEMONTAŻU.
2. ARANŻACJA ŚCIANEK DZIAŁOWYCH MOŻE PODLEGAĆ ZMIANOM NA WNIOSEK KLIENTA.
3. PRZEDSTAWIONE WYPOSAŻENIE I WYKONCZENIE JEST PRZYKŁADOWE I STANOWI JEDEN Z MOŻLIWYCH SPOSOBÓW ARANŻACJI.
4. OBIEMAR POWIERZCHNI UŻYTKOWEJ WYKONANO ZGODNIE Z NORMĄ PN-ISO 9836
5. WYMIARY POMIESZCZEŃ, LOKALIZACJĘ PRZYBORÓW SANITARNYCH I TP. PODANO ZGODNIE Z PROJEKTEM WYKONAWCZYM. MOGĄ WYSTĄPIĆ NIEWIELKIE RÓŻNICE WYMIARÓW I USYTUOWANIA ELEMENTÓW POWSTAŁE W TRAKCIE REALIZACJI PRAC BUDOWLANYCH

**OKAM**

Make living better