

A.0.1 | 2 pokoje | 45.16 m²

www.lesnasonata.pl | tel. +58 500 85 75

LEŚNA sonata

by CORDIA

KARTA LOKALU MIESZKALNEGO

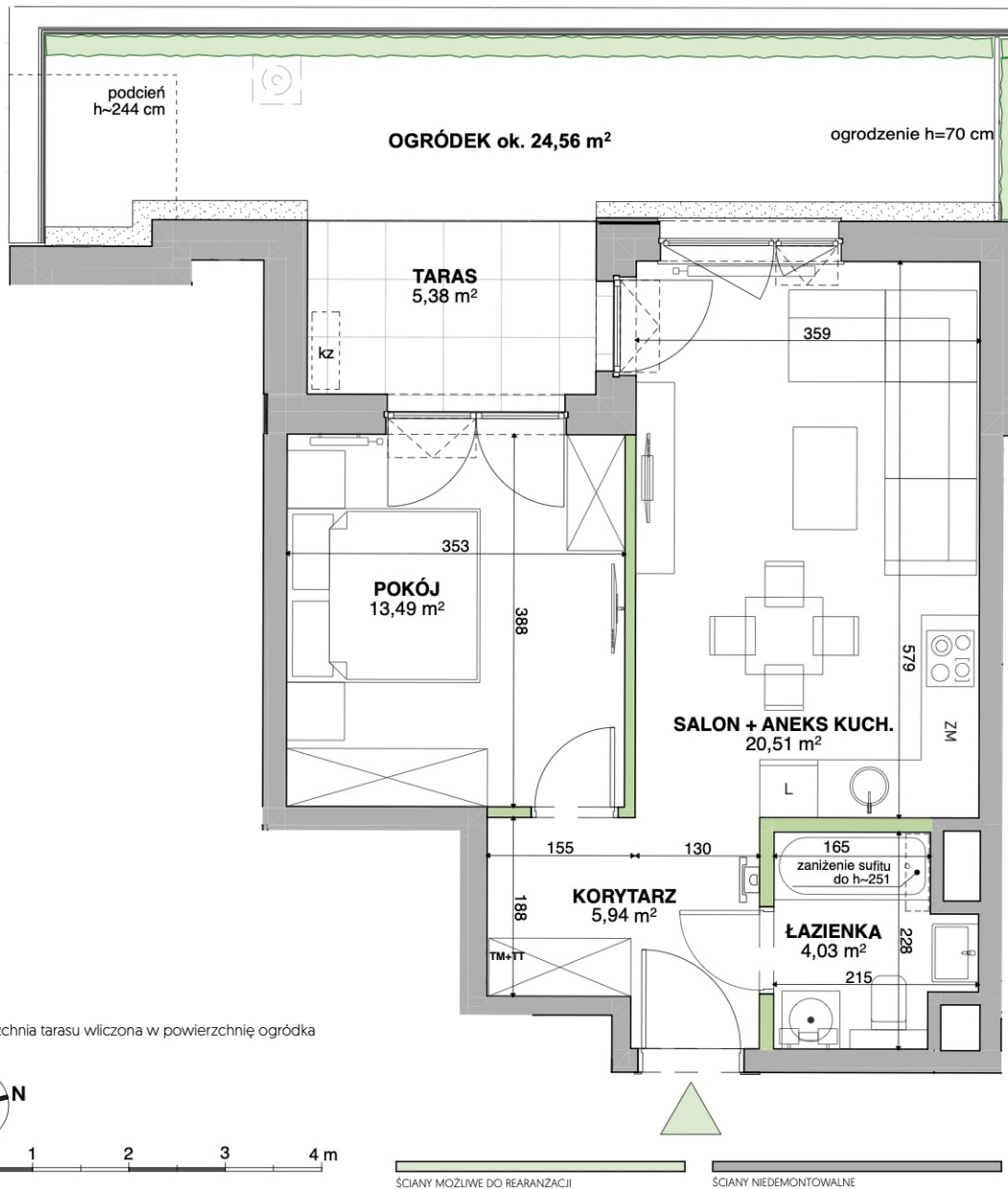
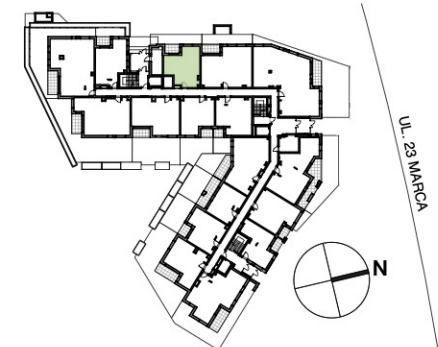
MIESZKANIE **A.0.1**
PIĘTRO **parter**
ILOŚĆ POKOI **2**

ZESTAWIENIE POWIERZCHNI

KORYTARZ	5,94 m ²
POKÓJ	13,49 m ²
SALON + ANEKS KUCH.	20,51 m ²
ŁAZIENKA	4,03 m ²

POW. UŻYTKOWA	43,97 m²
POW. PRZEGRÓD	1,19 m ²
POW. ROZLICZENIOWA	45,16 m²
OGRÓDEK	ok.24,56 m ²

POŁOŻENIE NA KONDYGNACJI



* powierzchnia tarasu wliczona w powierzchnię ogródka

- PODZIEMNY WPUST ODWADNIAJĄCY
- OBNIŻENIE SUFITU
- BALUSTRADA
- LOKALIZACJA WIDEODOMOFONU
- OPASKA ZWIROWA
- WYDZIELENIE NISKA ZIELENIA
- TM+TT TABLICA MIESZKANIOWA + TELETECHNICZNA
- [kz] MOŻLIWA LOKALIZACJA ZEWN. JEDNOSTKI KLIMATYZACJI

SCIANY MOŻLIWE DO REARANŻACJI

SCIANY NIEDEMONTOWALNE

DEVELOPER

www.cordiapolska.pl

PROJEKTANT

www.wolskiarchitekci.pl

Karta ma jedynie znaczenie poglądowe i przedstawia przykładową aranżacją lokalu, mogą wystąpić różnice wymiarów i usytuowania elementów powstałe w trakcie realizacji prac budowlanych. Wymiary pomieszczeń, lokalizację przyborów sanitarnych, rozmieszczenie punktów instalacyjnych itp. podano zgodnie z projektem wykonawczym. Powierzchnia użytkowa lokalu jest określona na podstawie Rozporządzenia Ministra Transportu, Budownictwa i Gospodarki Morskiej z dnia 25 kwietnia 2012 r. w sprawie szczegółowego zakresu i formy projektu budowlanego, zgodnie z zasadami zawartymi w polskiej normie PN-ISO 9836:1997. Powierzchnia użytkowa lokalu jest obliczana w metrach kwadratowych z dokładnością do dwóch miejsc po przecinku. Powierzchnia rozliczeniowa została wylczona zgodnie z zasadami szczegółowo opisanymi w umowie deweloperskiej/przedwstępnej, Przedstawiona aranżacja i wykończenie mają charakter wyłączonego przykładowy, w szczególności jedynie przykładowe - i nie wchodzące w skład oferty oraz wykończenia zbywanego lokalu są elementy aranżacyjne (meble, AGD, elementy dekoracyjne, ozdoby itp.). Podane na karcie wymiary pomieszczeń są poglądowe, wskazano je zgodnie z projektem wykonawczym [bez uwzględnienia grubości tynków], w świetle pionowych przegród (ścian) w stanie surowym. Karta nie stanowi publicznego zapewnienia Dewelopera co do właściwości lokalu.