

# KOSOCICKA FOREST

## Apartament 2, Budynek 7



# KOSOCICKA FOREST



### POZIOM 1

Nr	Funkcja	Powierzchnia netto	Powierzchnia użytkowa
1	Wiatrołap	5,80	5,80
2	Korytarz	11,38	11,38
3	Gabinet	7,38	7,38
4	Pokój 1	16,50	16,50
5	Pokój 2	16,50	16,50
6	Łazienka	8,91	8,91
7	Pokój dzienny	46,66	46,66
8	Kuchnia	10,48	10,48
K1	Komunikacja	1,27	1,27
<b>SUMA UŻYTKOWA LOKALU:</b>		<b>124,88 m<sup>2</sup></b>	<b>124,88 m<sup>2</sup></b>

### POZIOM 2

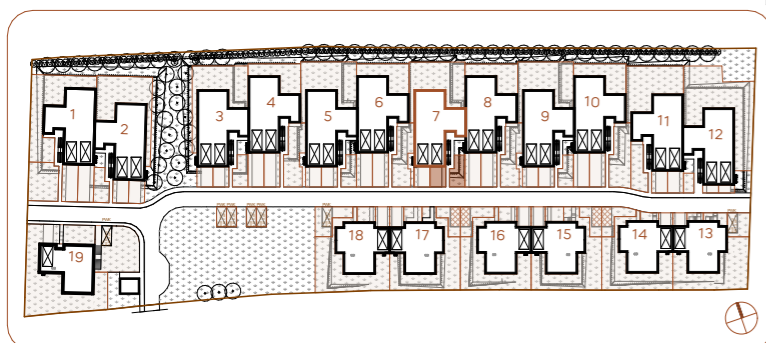
Nr	Funkcja	Powierzchnia netto	Powierzchnia użytkowa
9	Korytarz	9,92	9,92
10	Garderoba	3,75	1,74
11	Gabinet	8,60	3,71
12	Pokój 3	17,45	10,35
13	Pokój 4	19,71	12,61
14	Łazienka	8,48	4,22
K1	Komunikacja	4,18	4,18
<b>SUMA UŻYTKOWA LOKALU:</b>		<b>72,09 m<sup>2</sup></b>	<b>46,73 m<sup>2</sup></b>

### CZĘŚCI PRZYNALEŻNE

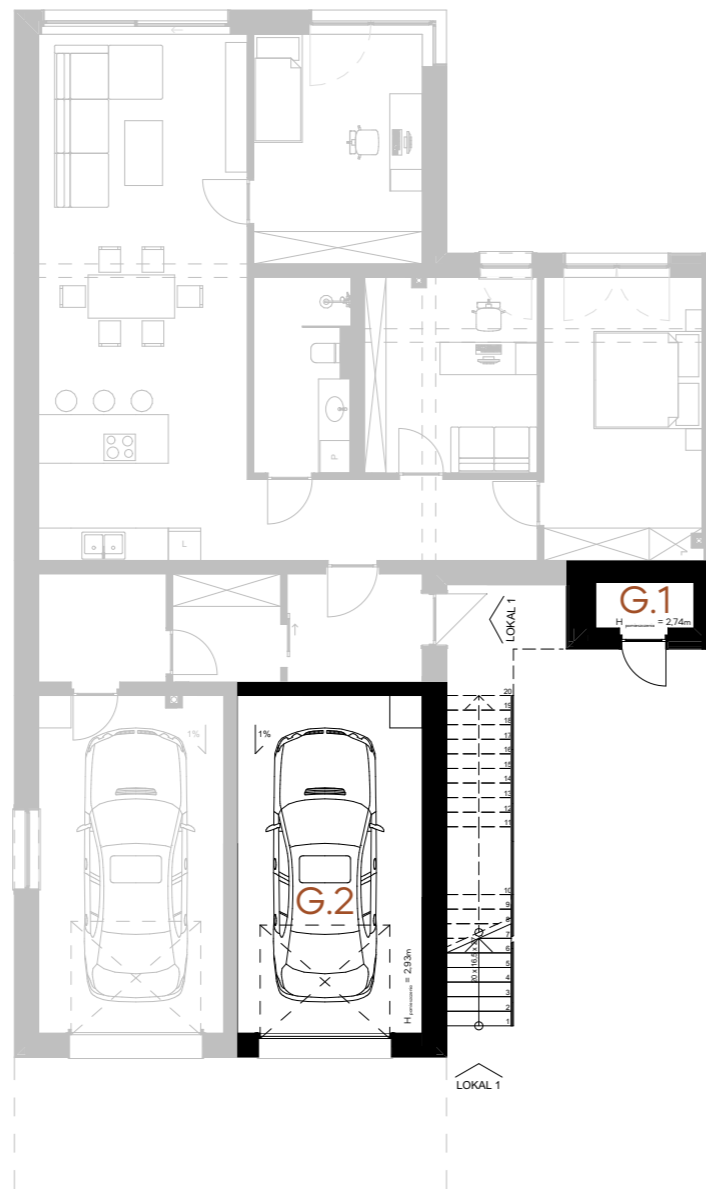
Nr	Funkcja	Powierzchnia netto	Powierzchnia użytkowa
B.1	Balkon	6,97	6,97
G.1	Garaż	21,12	21,12
G.2	Pom. gospodarcze	1,47	1,47
G.3	Pom. gospodarcze	3,16	0,95
T.1	Taras	15,52	15,52
T.2	Taras	5,57	5,57
O.72/1	Ogród	-	27,07
O.72/2	Ogród	-	20,03

Powierzchnia użytkowa mieszkania: 171,61m<sup>2</sup>  
Ilość pokoi: 7

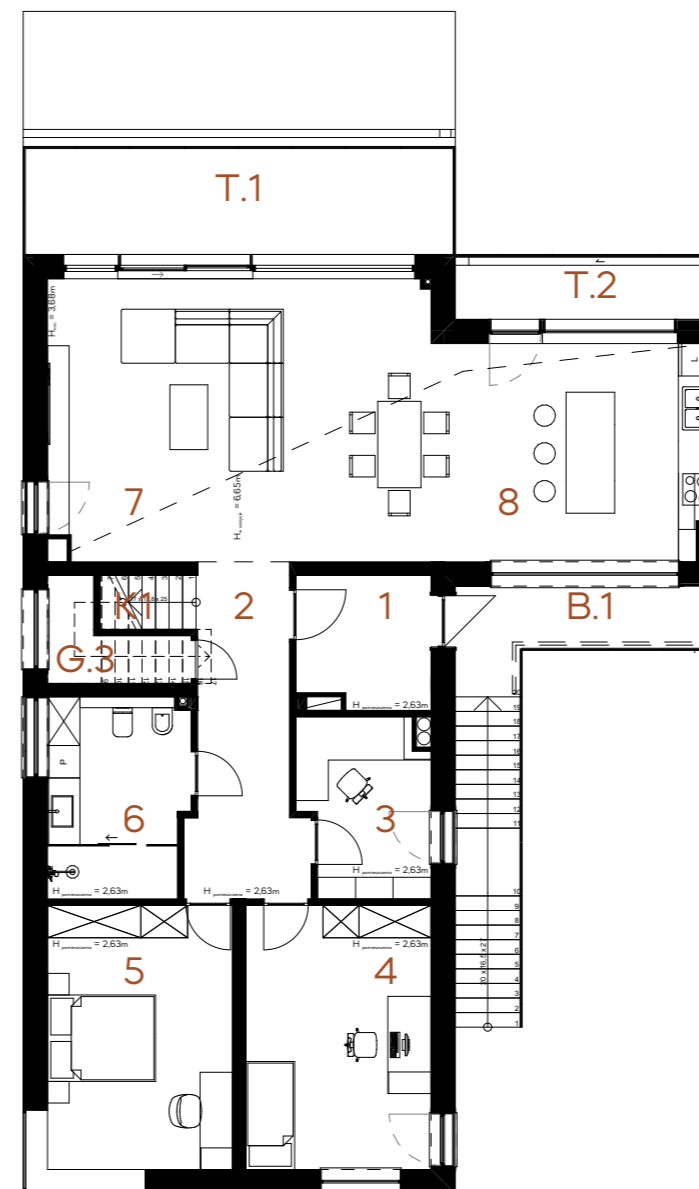
### Lokalizacja budynku



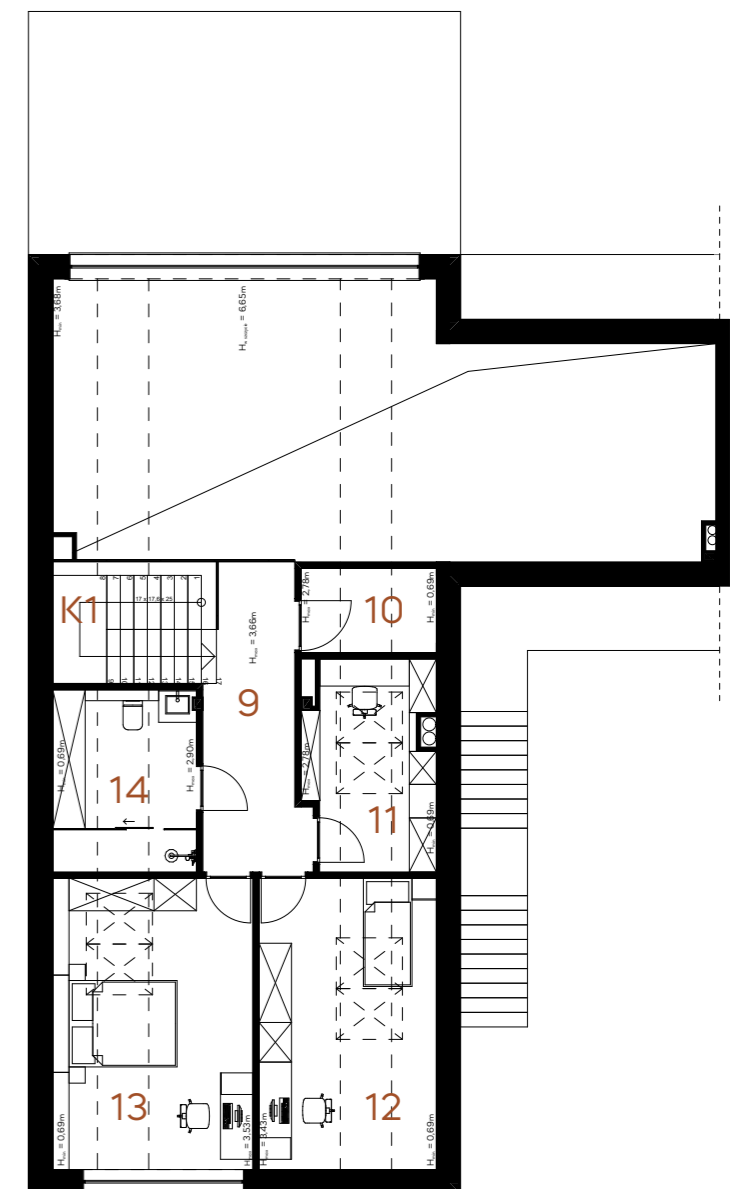
### POZIOM 0



### POZIOM 1



### POZIOM 2



Przedstawiona aranżacja lokalu jest przykładowa, rysunki w tym zakresie mają charakter poglądowy oraz informacyjny i nie stanowią oferty w rozumieniu Kodeksu Cywilnego.