

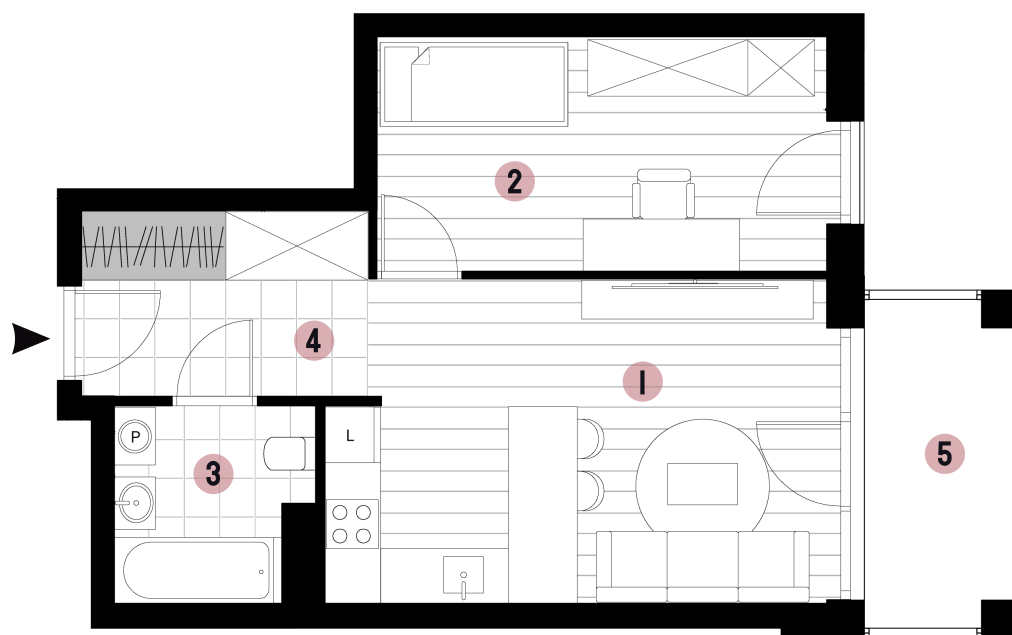
LOKAL MIESZKALNY S4 / M.I.2

5CUBES

SEGMENT IV

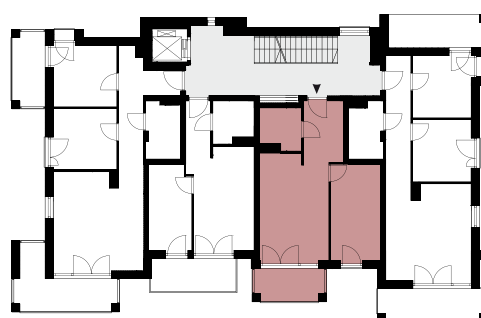
Piętro I

2 pokoje

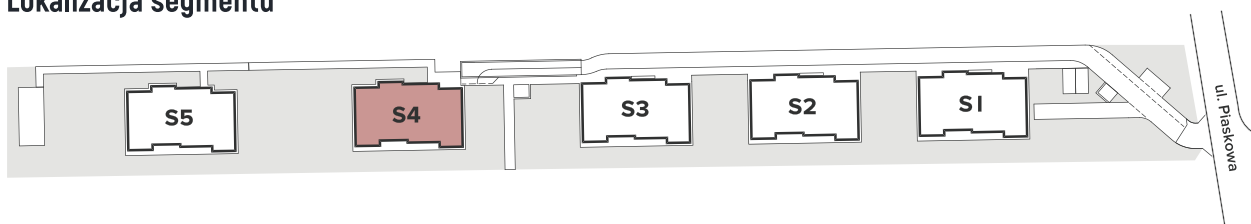


| | |
|------------------------------------|---------------------------|
| 1. POKÓJ DZIENNY Z ANEKSEM | 17,76m ² |
| 2. POKÓJ | 11,85m ² |
| 3. ŁAZIENKA | 4,08m ² |
| 4. HOL | 5,98m ² |
| POWIERZCHNIA UŻYTKOWA | 39,67m² |
| 5. BALKON | 5,39m ² |

Rzut Piętra I



Lokalizacja segmentu



Powierzchnia liczona jest wg. normy PN-ISO 9836 (zgodnie z ROZPORZADZENIEM MINISTRA ROZWOJU z dnia 11 września 2020 r. w sprawie szczegółowego zakresu i formy projektu budowlanego). Powyższa aranżacja lokalu ma charakter przykładowy.

Treść niniejszej prezentacji nie stanowi oferty handlowej w rozumieniu Kodeksu Cywilnego. Karta lokalu została opracowana na podstawie projektu technicznego. W trakcie realizacji budowy, ze względu na specyfikę prac budowlanych, mogą wystąpić zmiany w stosunku do założeń wynikających z projektu.

Biuro sprzedaży: ul. Wodna 28/5, 30-719 Kraków
kontakt: (+48) 882 055 505, (+48) 666 383 593
sprzedaz@krakestate.pl | www.5cubes.pl