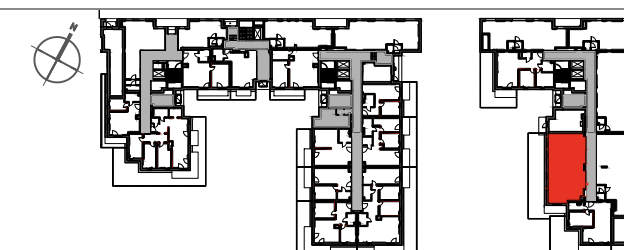




URSUS  
VITA

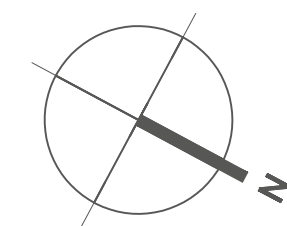
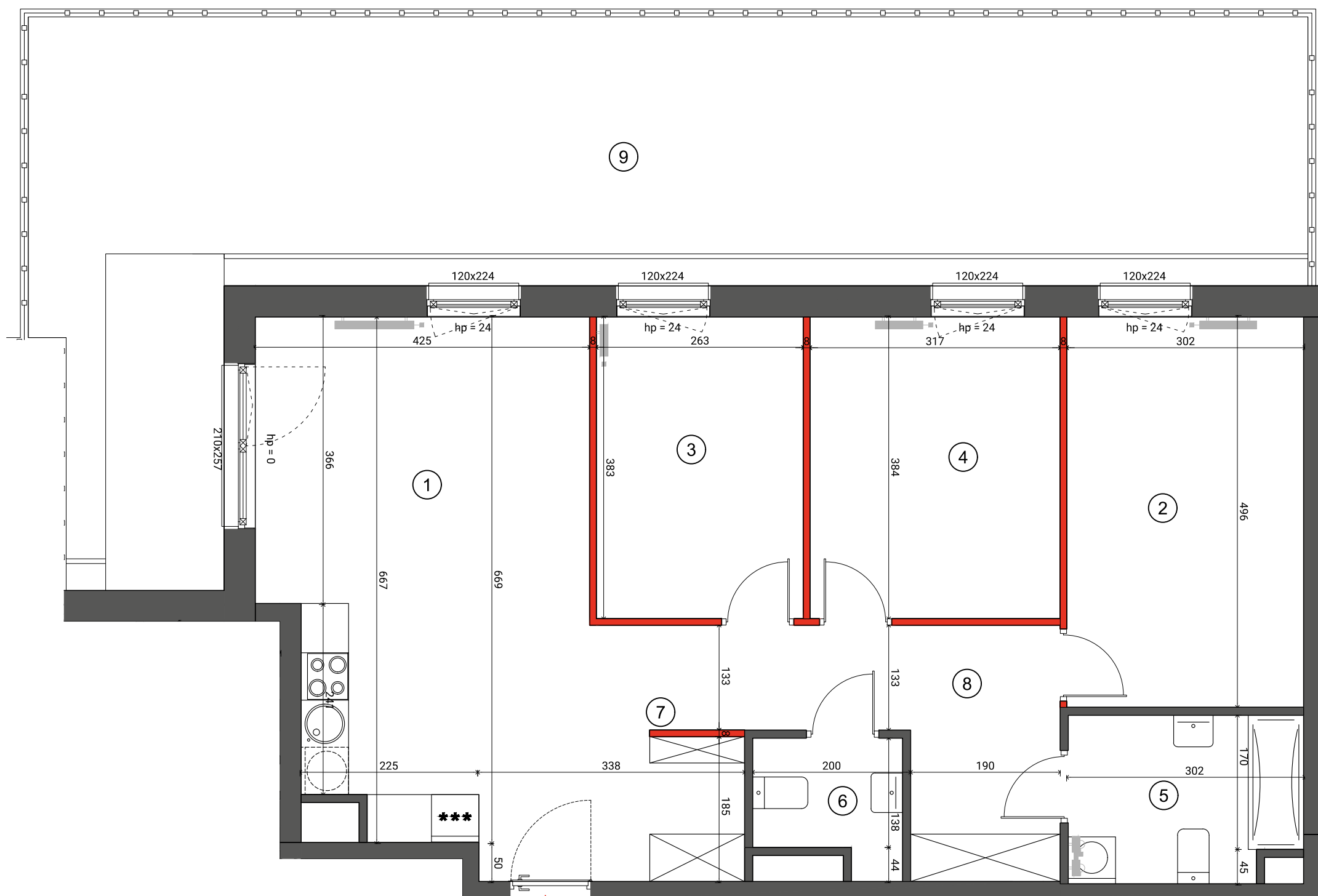
# Mieszkanie 4 - pokojowe z aneksem

87,83m<sup>2</sup>  
Bud. D5  
Nr 153



PIĘTRO

P 1 2 3 4 5 6 7



|                              |               |                           |
|------------------------------|---------------|---------------------------|
| 1                            | SALON + ANEKS | 22,68m <sup>2</sup>       |
| 2                            | SYPIALNIA     | 14,82m <sup>2</sup>       |
| 3                            | SYPIALNIA     | 10,03m <sup>2</sup>       |
| 4                            | SYPIALNIA     | 12,11m <sup>2</sup>       |
| 5                            | ŁAZIENKA      | 6,10m <sup>2</sup>        |
| 6                            | WC            | 2,91m <sup>2</sup>        |
| 7                            | HOL           | 10,24m <sup>2</sup>       |
| 8                            | KORYTARZ      | 8,94m <sup>2</sup>        |
| <b>POWIERZCHNIA UŻYTKOWA</b> |               | <b>87,83m<sup>2</sup></b> |
| 9                            | OGRÓDEK       | 63,12m <sup>2</sup>       |

**i** Wysokość mieszkania = 277 cm  
Powierzchnie liczone wg normy ISO 9836:1997

- █ ŚCIANA ROZBIERALNA
- █ GRZEJNIK C.O.
- █ PRZEGRODA BALKONOWA
- █ BALUSTRADA STALOWA
- █ BALUSTRADA SZKLANA

Lokalizację przyborów sanitarnych, rozmieszczenie punktów oświetleniowych, itp. podano zgodnie z projektem wykonawczym. Mogą wystąpić niewielkie różnice wymiarów i usytuowania elementów powstałe w trakcie realizacji prac budowlanych. Zestawienie powierzchni użytkowych poszczególnych pomieszczeń i lokalu podano na podstawie projektu budowlanego. Ostateczna powierzchnia zostanie obliczona na podstawie pomiaru powykonawczego zgodnie z wymienioną normą. Aranżacja mieszkania (tj. meble, wyposażenie kuchni i łazienek oraz sanitariaty) ma charakter poglądowy i nie stanowi wyposażenia lokalu w standardzie oferowanym do sprzedaży.

**Dantex**

BIURO SPRZEDAŻY  
ulica Silnikowa 5  
(parking Factory Outlet)  
email: [ursusvita@dantex.pl](mailto:ursusvita@dantex.pl)  
telefon: 22 123 75 95