

### Legenda:

- Ściany działowe
- Ściany konstrukcyjne

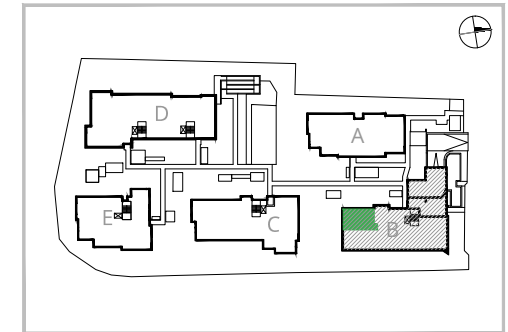
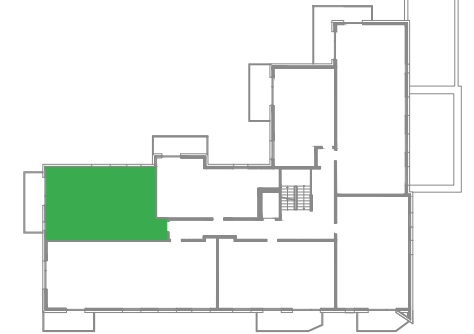
### Uwagi:

Przy obliczaniu powierzchni uwzględniono normę PN-ISO 9836. Powierzchnia pod ścianami działowymi nie jest wliczona do powierzchni użytkowej mieszkania. Powierzchnia balkonów może ulec zmianie o 5%. Wymiary podano w stanie surowym. Przedstawiona aranżacja lokalu jest przykładowa, rysunki w tym zakresie mają charakter informacyjny i nie stanowią oferty w rozumieniu przepisów Kodeksu Cywilnego.

## U Przybyszewskiego

ul. Brązownicza

Kraków



Budynek - B Piętro - 1 Nr lokalu - 11

|                 |                      |
|-----------------|----------------------|
| Pokój z aneksem | 26.21 m <sup>2</sup> |
| Przedpokój      | 14.81 m <sup>2</sup> |
| Pokój           | 11.09 m <sup>2</sup> |
| Pokój           | 9.09 m <sup>2</sup>  |
| Łazienka        | 4.58 m <sup>2</sup>  |
| Toaleta         | 2.38 m <sup>2</sup>  |

Pow. użytkowa - 68.16 m<sup>2</sup>

Balkon 9.12 m<sup>2</sup>

Biuro sprzedaży: ul. Armii Krajowej 19, tel.: 12 639 57 00

**EKOPARK**

[www.ekopark.pl](http://www.ekopark.pl)