

lokal mieszkalny

karta informacyjna inwestycji

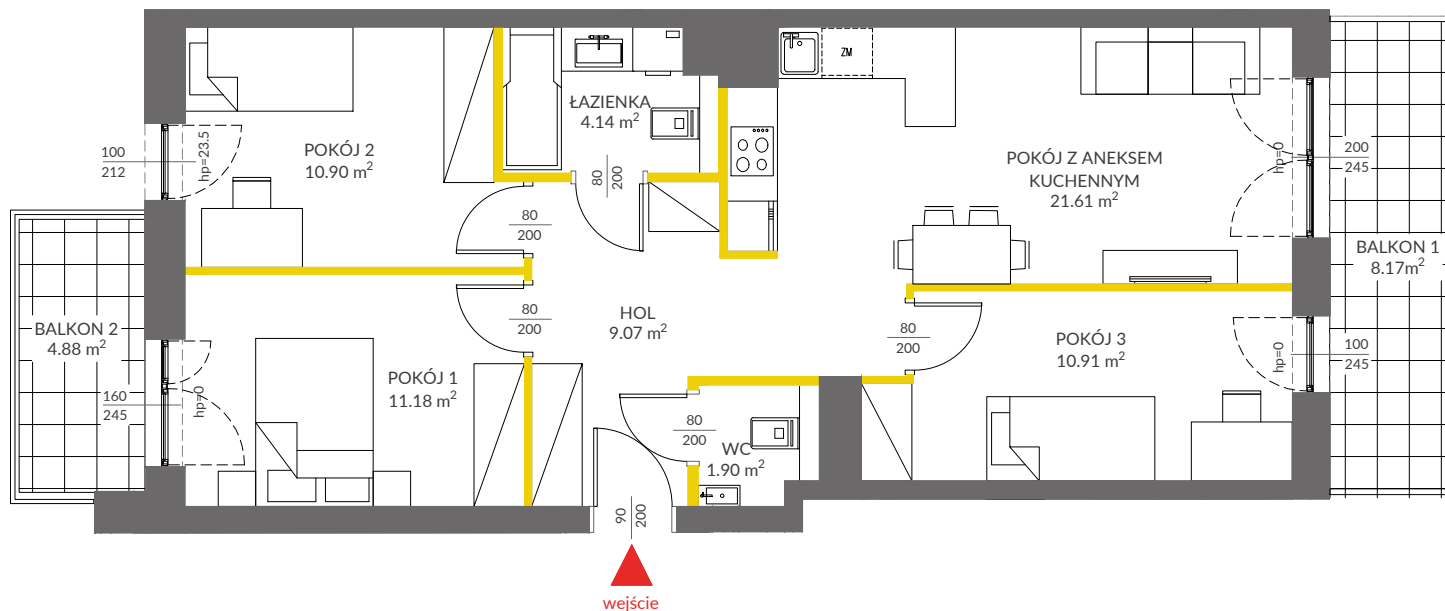


VIVA PIAST2

data sporządzenia karty 10.09.2021

LOKAL NR 16

PIĘTRO	3
POKOJE	4
KLATKA	1
POWIERZCHNIA ROZLICZENIOWA	71.98 m²
POWIERZCHNIA UŻYTKOWA	69.71 m²



LEGENDA

- ścianki działowe
- ścianki i obudowy pionów instalacyjnych



Powierzchnia lokalu obliczona została zgodnie z Polską Normą PN-ISO 9836:2015-12, powołaną w rozporządzeniu Ministra Transportu, Budownictwa i Gospodarki Morskiej z dnia 11 września 2020 roku w sprawie szczegółowego zakresu i formy projektu budowlanego. Powierzchnia rozliczeniowa lokalu, uwzględniająca powierzchnię pod ściankami działowymi, służy do ustalenia ceny sprzedaży. Powierzchnia użytkowa lokalu służy do celów ewidencyjnych i wycenistoksięgowych. Instalacja wodna i kanalizacyjna doprowadzona do kuchni, łazienki i WC, zakończona korkami, nie schowana w ścianach. Rozprowadzenie instalacji pod przybory leży po stronie Nabywcy. Meble, biały montaż oraz drzwi wewnętrzne nie stanowią elementu wyposażenia lokalu. Deweloper zastrzega sobie możliwość wprowadzenia niewielkich zmian w dalszym etapie inwestycji. Przedstawiona aranżacja lokalu jest przykładowa.

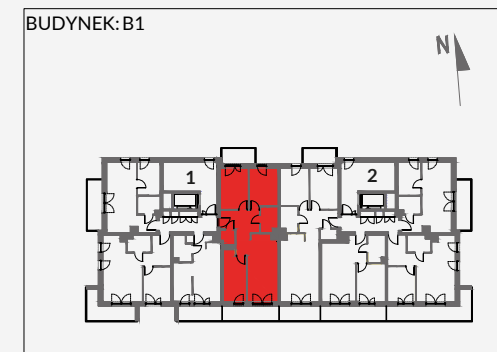
VICTORIA DOM

HOL	9.07 m ²
POKÓJ 1	11.18 m ²
POKÓJ 2	10.90 m ²
ŁAZIENKA	4.14 m ²
WC	1.90 m ²
POKÓJ 3	10.91 m ²
POKÓJ Z ANEKSEM KUCHENNYM	21.61 m ²

POWIERZCHNIA POD ŚCIANKAMI
DZIAŁOWYMI 2.27 m²

BALKON 1 8.17 m²
BALKON 2 4.88 m²

POŁOŻENIE LOKALU W BUDYNKU:



MIESZKANIA POWTARZALNE:-

Adres inwestycji: Kraków, ul. Piasta Kołodzieja 80

BIURO SPRZEDAŻY

📞 12 351 05 01