

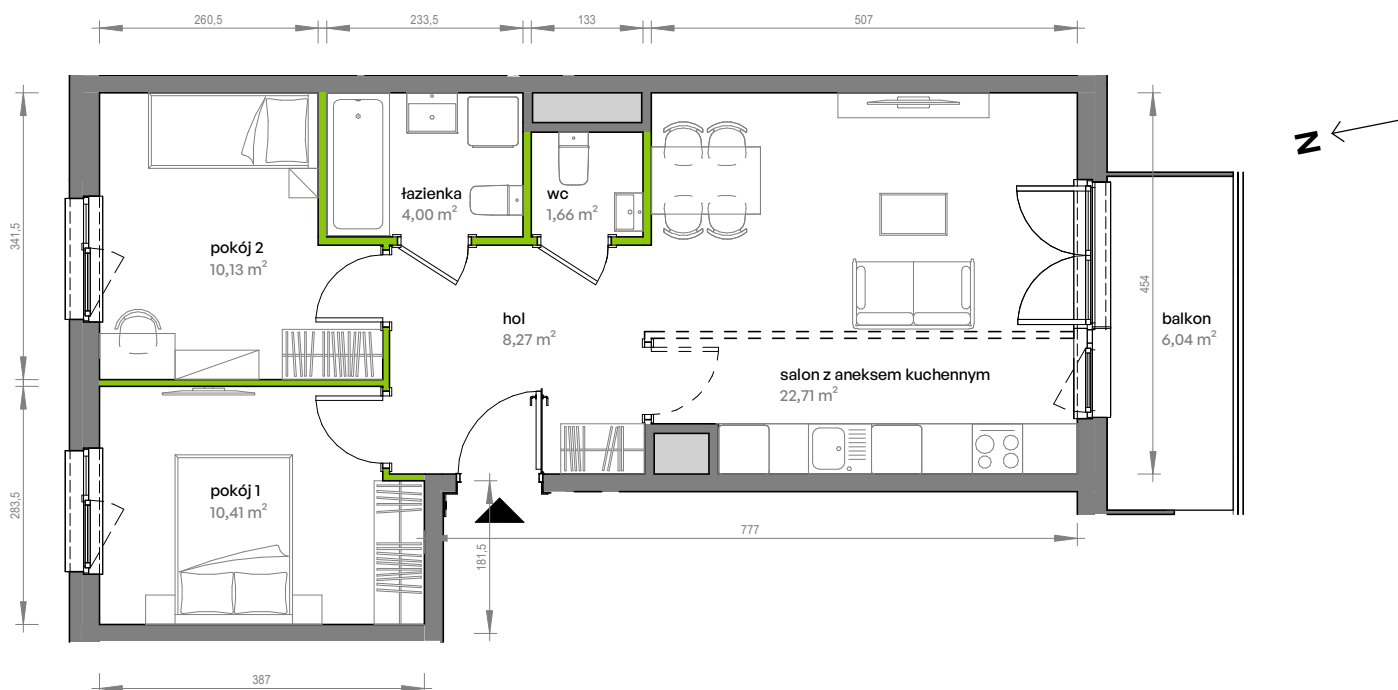
# Unii Lubelskiej Vita.

nr B.02.155



Powierzchnia **57,18 m<sup>2</sup>**

**Piętro 2**

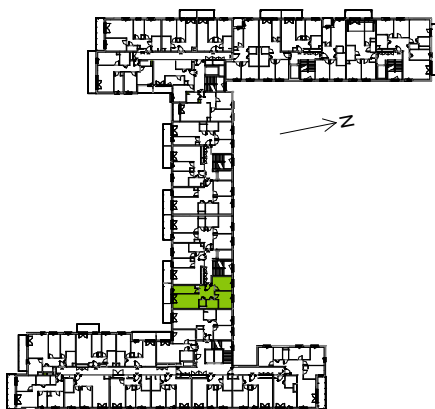


Aranżacja mieszkania jest przykładowa

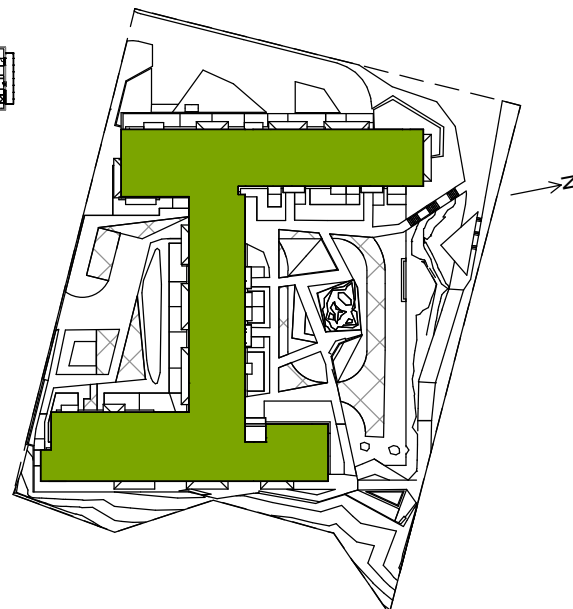
## Powierzchnia użytkowa

hol	8,27 m <sup>2</sup>
pokój 1	10,41 m <sup>2</sup>
pokój 2	10,13 m <sup>2</sup>
salon z aneksem kuchennym	22,71 m <sup>2</sup>
wc	1,66 m <sup>2</sup>
łazienka	4,00 m <sup>2</sup>
<b>Razem</b>	<b>57,18 m<sup>2</sup></b>
+ balkon	6,04 m <sup>2</sup>

## Rzut kondygnacji Piętro 2



## Plan osiedla



U nas nigdy nie płacisz za powierzchnię pod ścianami działowymi