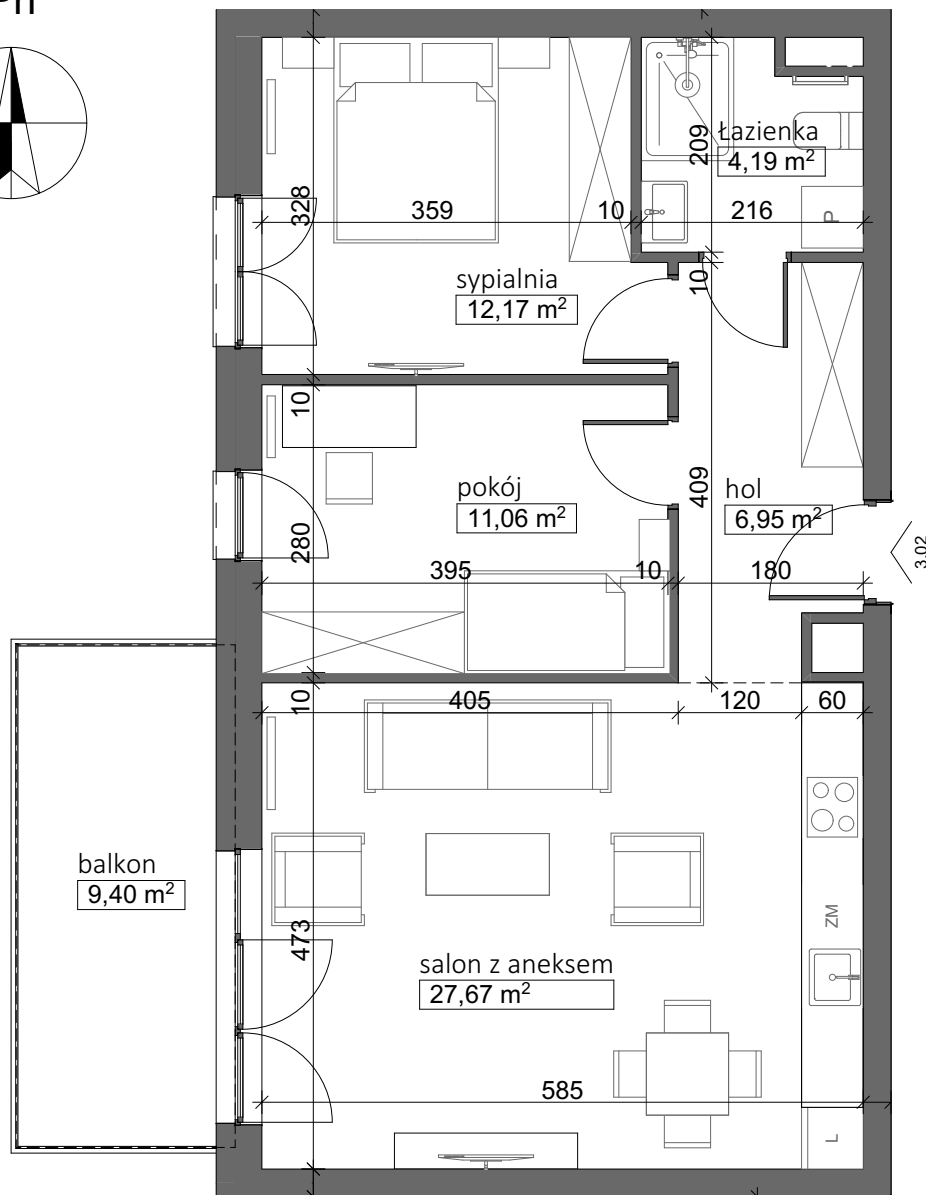
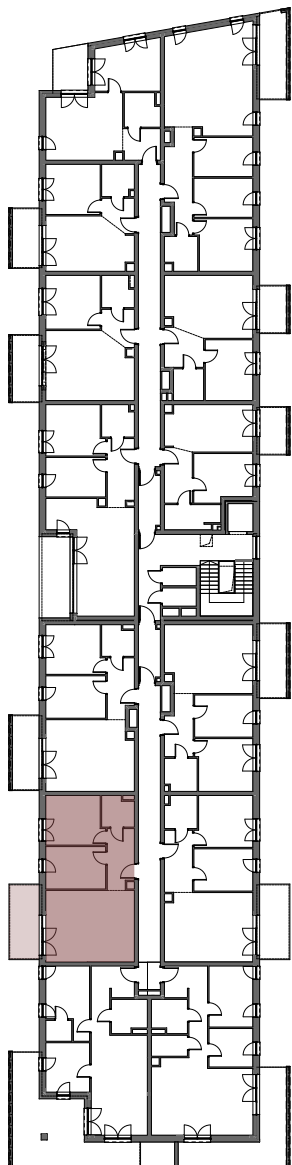
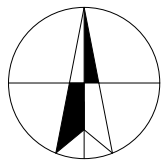


Pn



Piętro 3: Mieszkanie 3.02

Powierzchnia pomieszczeń		
Nr	Nazwa pomieszczenia	Powierzchnia
01	hol	6,95
02	łazienka	4,19
03	sypialnia	12,17
04	salon z aneksem	27,67
05	pokój	11,06
		62,04 m²
06	balkon	9,40



NOWY SIKORNIK

TWOJE WYMARZONE MIESZKANIE



OSIEDLE "NOWY SIKORNIK" - GLIWICE ul. Biegusa

www.jantar-investment.com

Uwaga: powierzchnia liczona wg PN-ISO 9836:2015 (obliczana w stanie wykończonym, do obliczeń przyjęto 1 cm tynku).

Wymiary na rzutach podano w stanie deweloperskim.

Na etapie realizacji obiektu mogą wystąpić korekty w układzie ścian i powierzchni lokali.

Aranżacje mieszkania przedstawiono poglądowo. Podziałka podana z tolerancją +/- 5%.

tel. +48 603 620 933