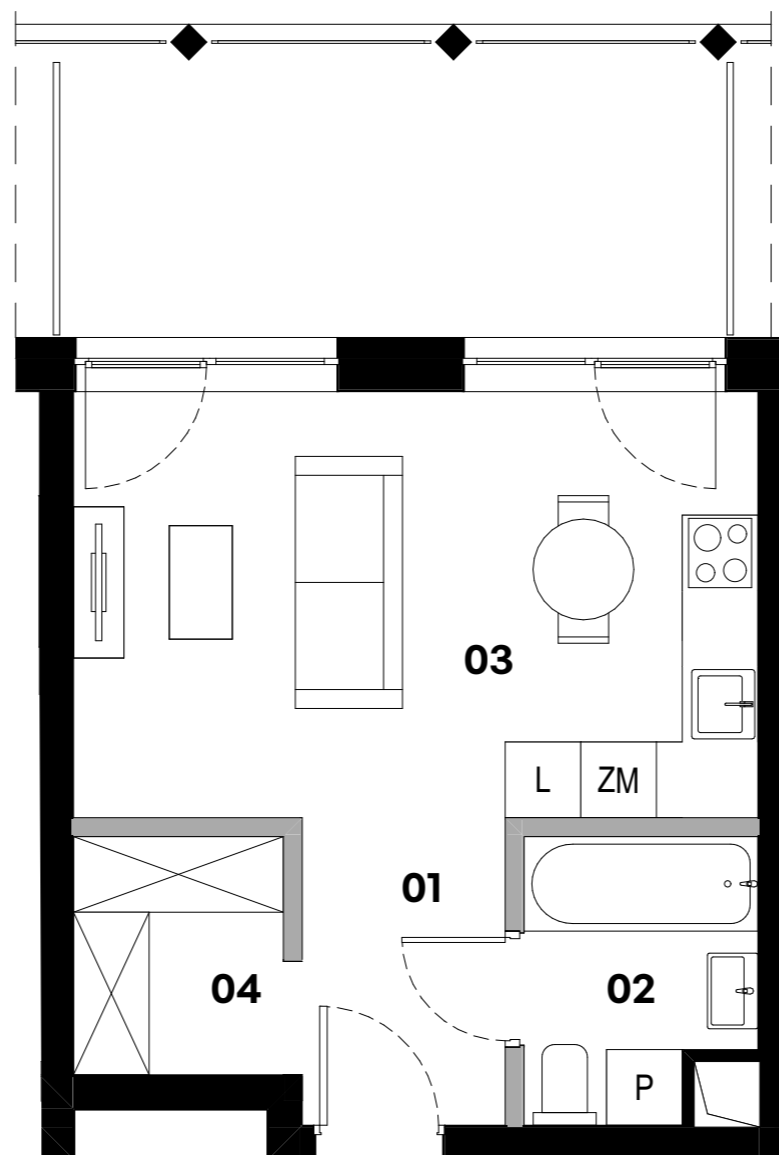


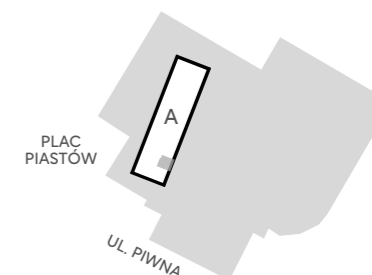
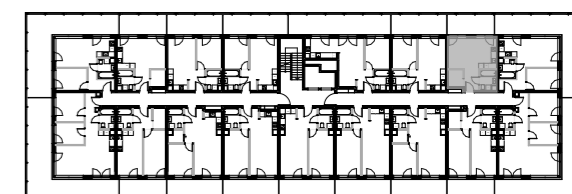
# A.20



Powierzchnia dla rozliczenia ceny **30,38 m<sup>2</sup>**

Powierzchnia użytkowa **29,32 m<sup>2</sup>**

01 Przedpokój	3,93 m <sup>2</sup>
02 Łazienka	3,89 m <sup>2</sup>
03 Salon z aneksem kuchennym	18,35 m <sup>2</sup>
04 Wnęka szaf	3,15 m <sup>2</sup>
<b>Powierzchnia pod ściankami</b>	<b>1,06 m<sup>2</sup></b>
Taras	12,33 m <sup>2</sup>

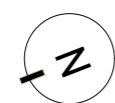


POKOJE

# 1

PIĘTRO

# 2



■ ściany działowe



Powierzchnie pomieszczeń zgodnie z Polską Normą PN-ISO 9836: 2022-07.  
Niniejsza karta katalogowa przedstawia przykładową aranżację mieszkania.

**Biuro sprzedaży mieszkań**

**Parking przy Gliwickim Centrum  
Handlowym, wejście od  
ul. Dworcowej, 44-110 Gliwice**

**+48 600 700 603  
www.browarhugoscobel.pl**