

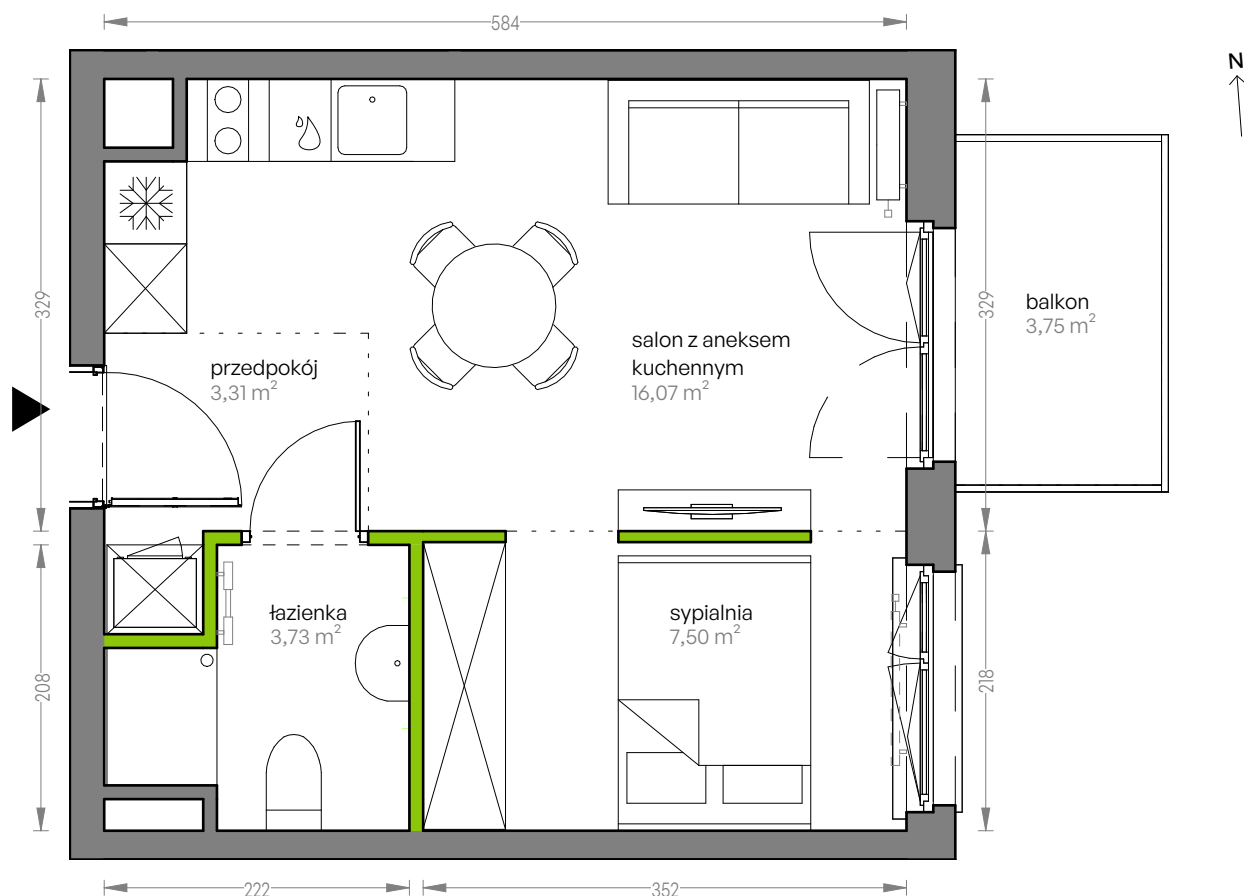
# CITY VIBE.

nr G.100



Powierzchnia **30,61 m<sup>2</sup>**

Piętro **3**

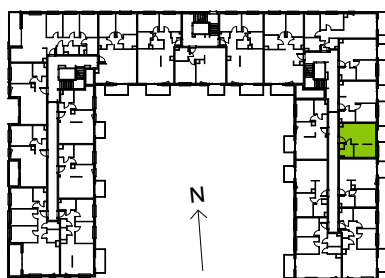


Aranżacja mieszkania jest przykładowa

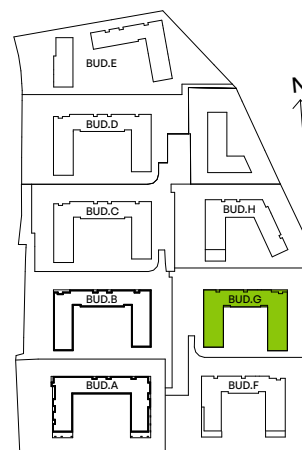
## Powierzchnia użytkowa

salon z aneksem kuchennym	16,07 m <sup>2</sup>
sypialnia	7,50 m <sup>2</sup>
łazienka	3,73 m <sup>2</sup>
przedpokój	3,31 m <sup>2</sup>
<b>Razem</b>	<b>30,61 m<sup>2</sup></b>
+balkon	3,75 m <sup>2</sup>

## Rzut kondygnacji Piętro 3



## Plan osiedla Budynek G



U nas nigdy nie płacisz za powierzchnię pod ścianami działowymi