

UWAGI:

- POWIERZCHNIA LOKALU LICZONA NA PODSTAWIE ROZPORZĄDZENIA MINISTRA ROZWOJU Z DN.11.09.2020R. W SPRAWIE SZCZEGÓŁOWEGO ZAKESU I FORMY PROJEKTU BUDOWLANEGO ORAZ PRZY UWZGLĘDNIENIU NORMY PN-ISO 9836:2022-07.
- POWIERZCHNIA OGRODKA OZNACZA TEREN PRZEZNACZONY NA WŁASNY UŻYTEK, NIE WLICZAJĄC W TO POWIERZCHNI POD BUDYNKIEM ORAZ PASA TERENU PRZED BUDYNKIEM, PRZEZNACZONEGO NA MIEJSCA POSTOJOWE I DOJŚCIA DO BUDYNKU.
- ŚCIANKI DZIAŁOWE NADAJĄCE SIĘ DO DEMONTAŻU ZAZNACZONO KOLOREM BIAŁYM.
- WYMIARY POMIESZCZEŃ PODANO W STANIE SUROWYM.
- ZE WZGLĘDU NA TRWAJĄCE PRACE POWIERZCHNIE I WYMIARY MOGĄ ULEC ZMIANIE.
- PRZEDSTAWIONA NA KARCIE ARANŻACJA MA CHARAKTER PRZYKŁADOWY, A UMEBLOWANIE NIE STANOWI WYPOSAŻENIA NABYWANEGO LOKALU. DLA MEBLI WBUDOWANYCH, POMIARU NALEŻY DOKONAĆ Z NATURY.
- KARTA INFORMACYJNA NIE STANOWI OFERTY W ROZUMIENIU KODEKSU CYWILNEGO.
- ARANŻACJA I ORIENTACYJNE ODLEGŁOŚCI NIE ZAKŁADAJĄ LOKALIZACJI GRZEJNIKÓW.

LOKAL B3.2 TYP ap

SEGMENT SKRAJNY PRAWY

PREZENTOWANY LOKAL ZAJMUJE POWIERZCHNIĘ I ORAZ II PIĘTRA Z WEJŚCIEM W PARTERZE  
POWIERZCHNIA STREFY WEJŚCIA [m<sup>2</sup>]

NR. POM.	NAZWA POMIESZCZENIA	POWIERZCHNIA UŻYTKOWA
001	KOMUNIKACJA POZIOMA	3,64

ZESTAWIENIE POWIERZCHNI I PIĘTRA [m<sup>2</sup>]

101	SALON Z ANEKSEM KUCH.	23,54
102	TOALETA	2,06
<b>POWIERZCHNIA I PIĘTRA</b>		<b>25,60</b>

ZESTAWIENIE POWIERZCHNI II PIĘTRA [m<sup>2</sup>]

201	KORYTARZ	6,43
202	POKÓJ 1	13,1
203	POKÓJ 2	12,38
204	ŁAZIENKA	5,48
205	POKÓJ 3	15,4
206	GABINET	8,17
<b>POWIERZCHNIA II PIĘTRA</b>		<b>60,96</b>

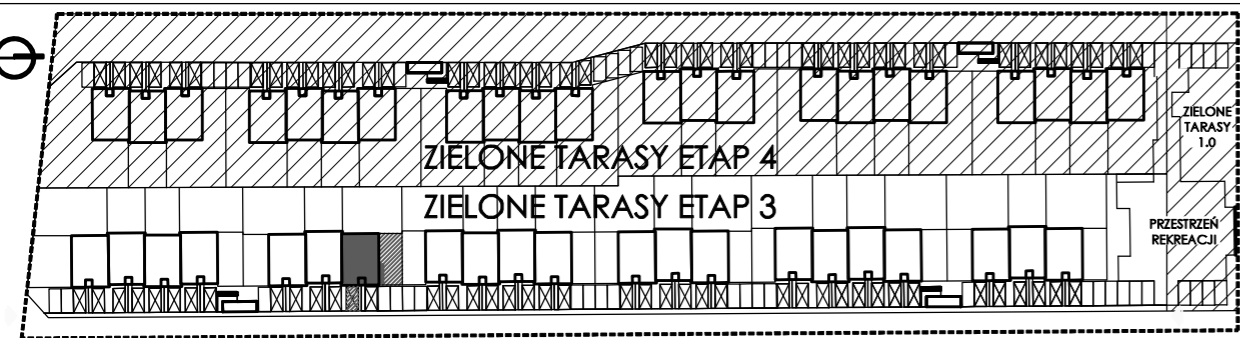
POWIERZCHNIA UŻYTKOWA 90,20

SCHODY KONDYGNACJI 0-1 3,75

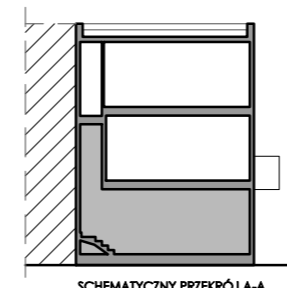
SCHODY KONDYGNACJI 1-2 3,58

POWIERZCHNIA OGRODU 51

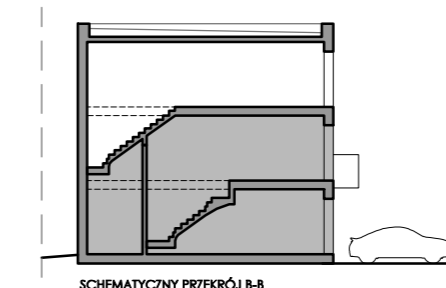
POWIERZCHNIA BALKONU 3,8



SCHEMAT LOKALIZACJI BUDYNKU



SCHEMATYCZNY PRZEKRÓJ A-A



SCHEMATYCZNY PRZEKRÓJ B-B