

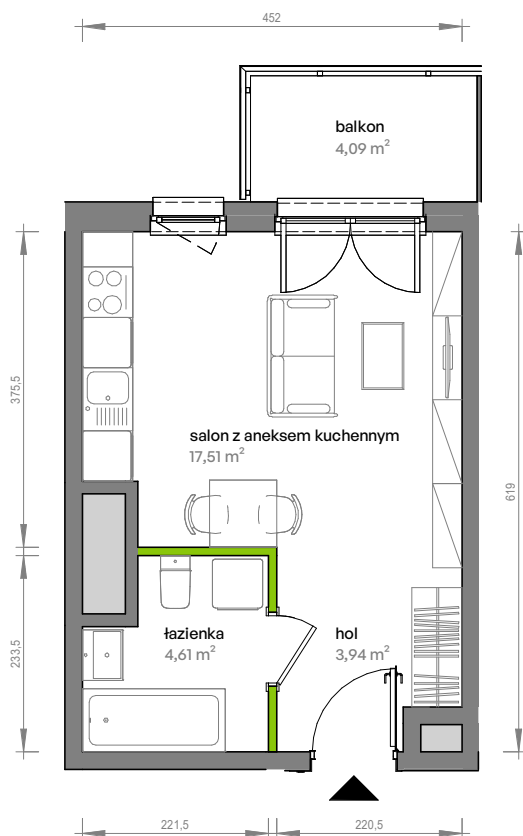
Unii Lubelskiej Vita.

nr A.02.019



Powierzchnia **26,06 m²**

Piętro 2

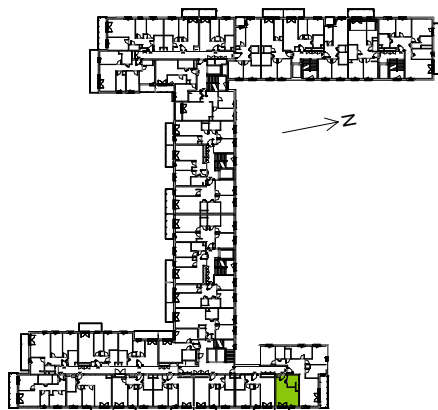


Aranżacja mieszkania jest przykładowa

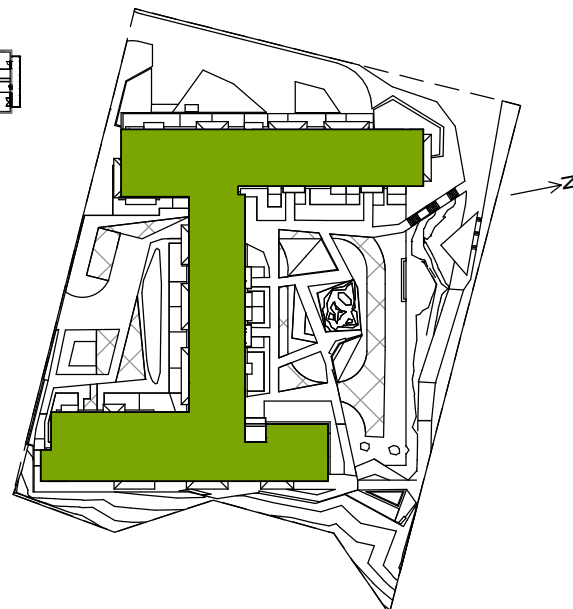
Powierzchnia użytkowa

hol	3,94 m ²
salon z aneksem kuchennym	17,51 m ²
łazienka	4,61 m ²
Razem	26,06 m²
+ balkon	4,09 m ²

Rzut kondygnacji Piętro 2



Plan osiedla



U nas nigdy nie płacisz za powierzchnię pod ścianami działowymi