

EMAUS YACHT

Apartament nr 11



HAMMAK

nr	funkcja pomieszczenia	pow. m2
----	-----------------------	---------

PIĘTRO +1 ↓

M.1.11.1	Salon z aneksem kuchennym	33.03
----------	---------------------------	-------

M.1.11.2	Łazienka	5.52
----------	----------	------

M.1.11.3	Sypialnia I	15.10
----------	-------------	-------

M.1.11.4	Korytarz	3.55
----------	----------	------

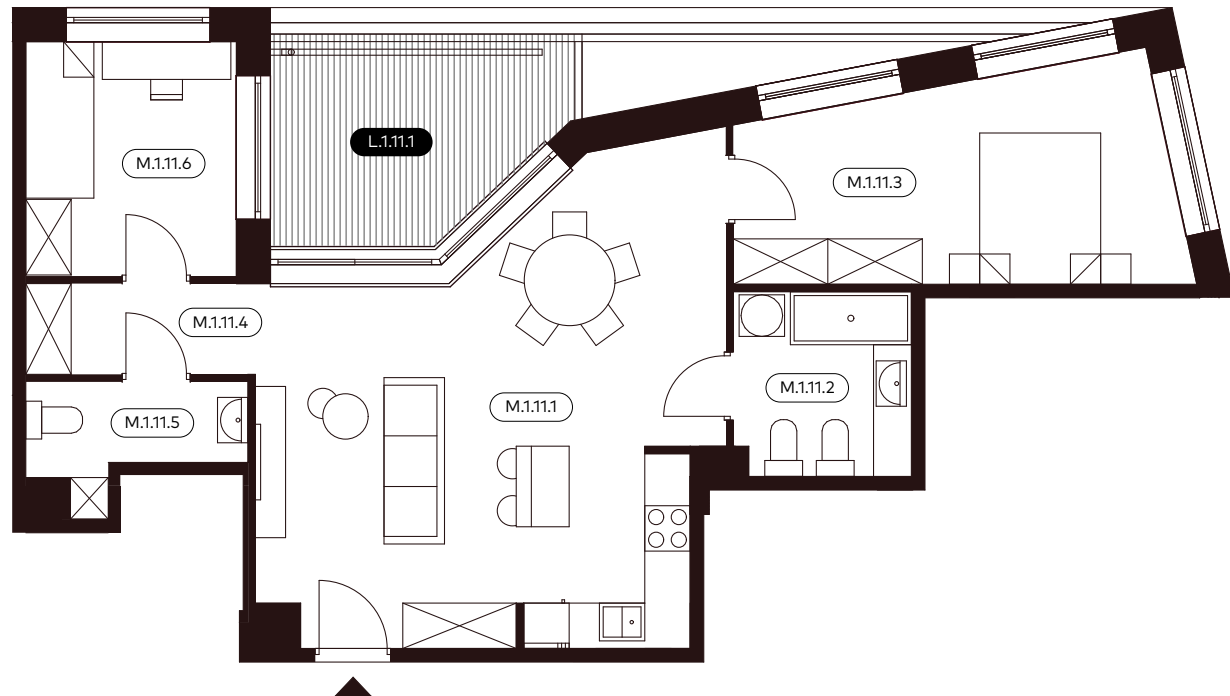
M.1.11.5	WC	3.48
----------	----	------

M.1.11.6	Sypialnia II	8.46
----------	--------------	------

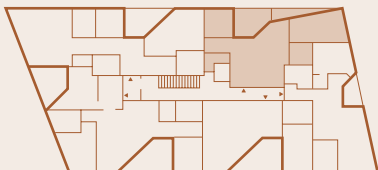
SUMA UŻYTKOWA LOKALU		69.14
-----------------------------	--	--------------

CZĘŚCI PRZYNALEŻNE ↓

L.1.11.1	Loggia	9.71
----------	--------	------



Umiejscowienie apartamentu



Niniejsza karta oraz zawarte w niej informacje mają charakter poglądowy. Na etapie wykonawstwa mogą wystąpić różnice, w szczególności w zakresie powierzchni lub układzie ścian.

www.hammak.pl • Joanna Kargol, tel. +48 695 818 511