



BUDYNEK MIESZKALNY WIELORODZINNY

ul. Poematu, Warszawa - Wawer
dz. nr 66/2, 63/5 obręb nr 3-12-99

www.osiedlepoematu.pl

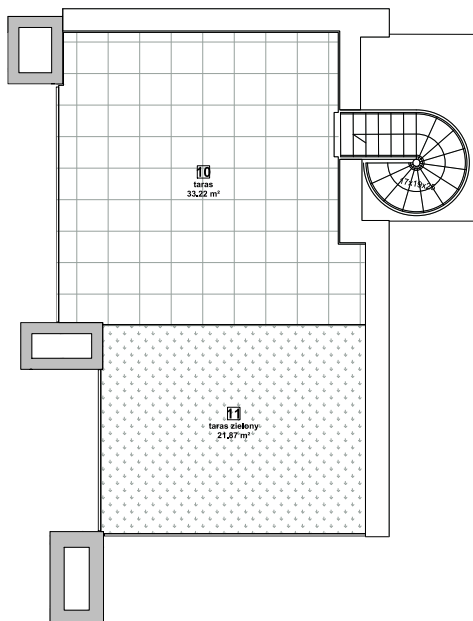
e-mail: bsmwarszawa@atal.pl

telefon: (+48) 22 614 15 13

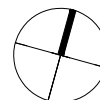
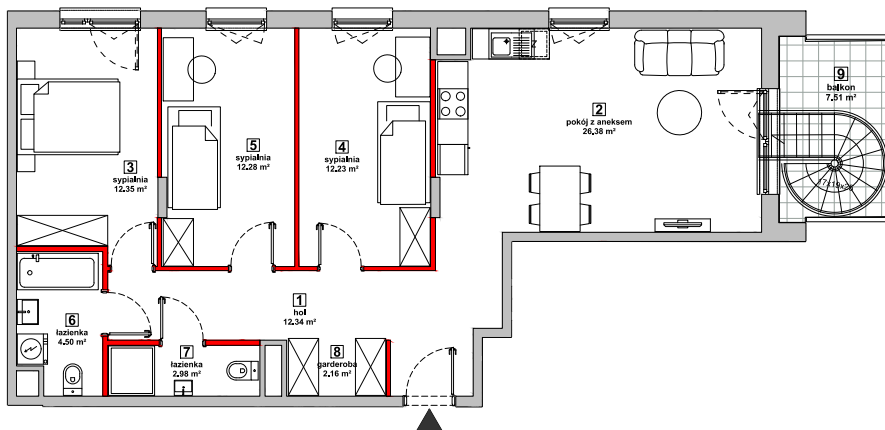


ATAL S.A. Biuro Sprzedaży Mieszkań, 03-531 Warszawa, ul. Płosa 3 lok. U1

DACH



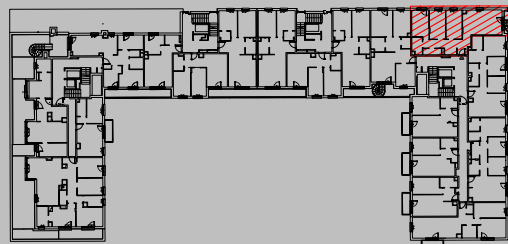
PIĘTRO 5



MIESZKANIE P9.04.5.137 PIĘTRO 5

1	HOL	12.34m ²
2	POKÓJ Z ANEKSEM	26.38m ²
3	SYPALNIA	12.35m ²
4	SYPALNIA	12.23m ²
5	SYPALNIA	12.28m ²
6	ŁAZIENKA	4.50m ²
7	ŁAZIENKA	2.98m ²
8	GARDEROBA	2.16m ²
POWIERZCHNIA UŻYTKOWA		85.22m²
9	BALKON	7.51m ²
10	TARAS	33.22m ²
11	TARAS ZIELONY	21.87m ²

 ŚCIANKI DZIAŁOWE MOŻLIWE DO DEMONTAŻU/WYBURZENIA



- Wymiary pomieszczeń, lokalizację przyborów sanitarnych i inne podano na podstawie projektu budowlanego. W toku budowy mogą wystąpić różnice w stosunku do stanu wynikającego z projektu, wynikające ze specyfiki prac budowlanych.
- Powierzchnia jest obliczona w świetle pionowych przegród w stanie wykończonym, przy uwzględnieniu tynków i okładzin o grubości 1,5cm, na poziomie podłogi bez uwzględnienia listew przypodłogowych, progów itp. Wymiary są podane w stanie bez wykończenia.
- Powierzchnia użytkowa lokali określona jest na podstawie rozporządzenia Ministra Rozwoju w sprawie szczegółowego zakresu i formy projektu budowlanego z dnia 11 września 2020 r. oraz przy uwzględnieniu treści Polskiej Normy PN-ISO 9836:2015