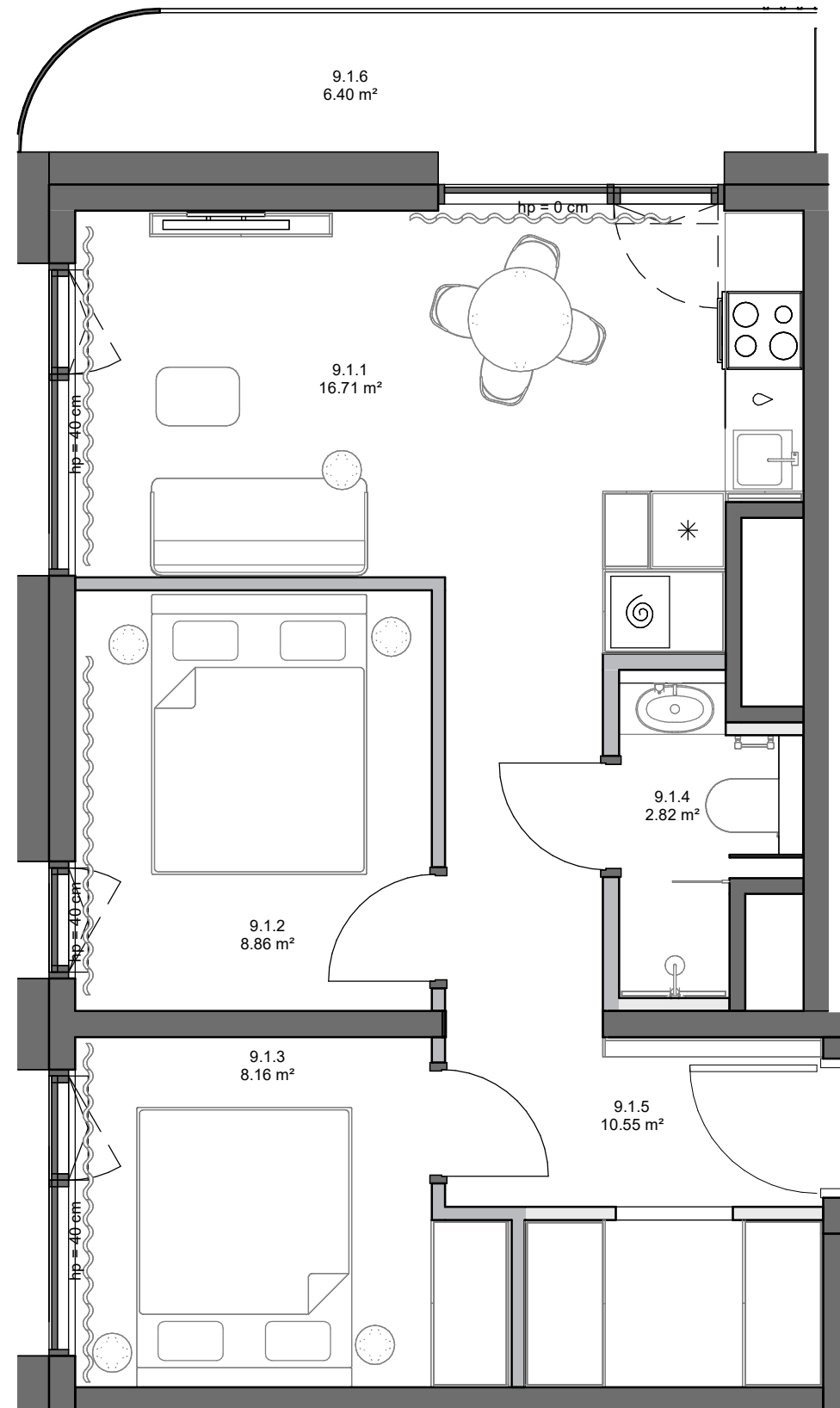


## Załącznik - Rzut lokalu



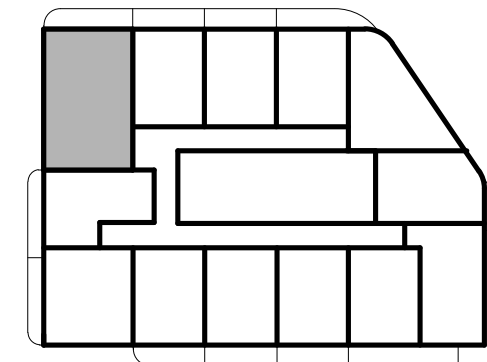
### Al. Grunwaldzka, Gdańsk

Nr projektowy lokalu:	9.1
Nr sprzedażowy lokalu:	151
Liczba pokoi:	3
Piętro:	9

### Powierzchnia użytkowa lokalu **47,10 m<sup>2</sup>**

9.1.1	Pokój dzienny z aneksem kuchennym	16,71 m <sup>2</sup>
9.1.2	Pokój	8,86 m <sup>2</sup>
9.1.3	Pokój	8,16 m <sup>2</sup>
9.1.4	Łazienka	2,82 m <sup>2</sup>
9.1.5	Komunikacja	10,55 m <sup>2</sup>
9.1.6	Loggia	6,40 m <sup>2</sup>

### Rzut kondygnacji wraz z usytuowaniem lokalu w budynku



- ściany konstrukcyjne/ szachtów
- ściany działowe
- ścianki zabudów demontowalne

Powierzchnia wewnętrzna lokalu (wraz ze ścianami działowymi) wynosi 48,56 m<sup>2</sup>

1. Powierzchnia użytkowa lokalu będzie liczona w oparciu o rozporządzenie Ministra Rozwoju z dnia 11 września 2020 roku w sprawie szczegółowego zakresu i formy projektu budowlanego, zgodnie z zasadami zawartymi w Polskiej Normie PN-ISO 9836:2022-07.  
2. Z przyczyn projektowych i aranżacyjnych nieznacznym zmianom może ulec powierzchnia użytkowa lokalu lub/i poszczególnych pomieszczeń, lokalizacja grzejników, wymiary szachtów instalacyjnych, lokalizacja i wymiary okien, balkonów/loggi/tarasów i ogródków. Dopuszcza się lokalizowanie infrastruktury na terenie ogródków i tarasów. Docelowe rzuty lokalu będą przedłożone do umów przedwstępnych sprzedaży lokalu.