



## BUDYNEK WIELORODZINNY Z GARAŻEM PODZIEMNYM

Kraków, ul. Przewóz 42  
fragmenty dz. nr 31/50, 31/60, obręb 19 Podgórze

[www.przewoz42.pl](http://www.przewoz42.pl)

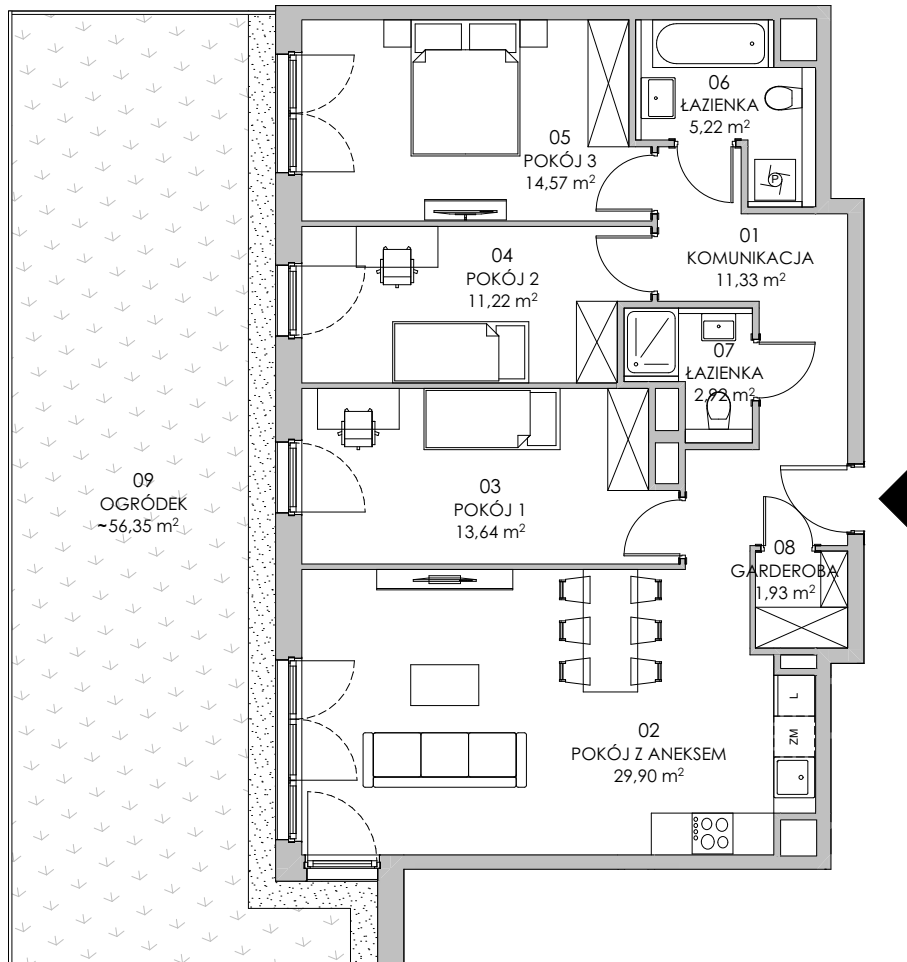
e-mail: [bsmkrakow@atal.pl](mailto:bsmkrakow@atal.pl)

Biuro Sprzedaży, 30-701 Kraków, ul. Zabłocie 23/18

# PRZEWOZ 42

A T A L

### BUDYNEK B



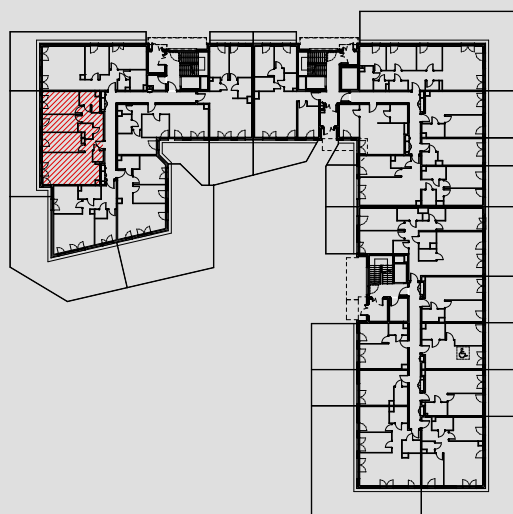
#### MIESZKANIE: BI.0.M05

CZTEROPOKOJOWE

PARTER

[m<sup>2</sup>]

01	KOMUNIKACJA	11,33
02	POKÓJ Z ANEKSEM	29,90
03	POKÓJ 1	13,64
04	POKÓJ 2	11,22
05	POKÓJ 3	14,57
06	ŁAZIENKA	5,22
07	ŁAZIENKA	2,92
08	GARDEROBA	1,93
<b>POWIERZCHNIA UŻYTKOWA</b>		<b>90,73 m<sup>2</sup></b>
09	OGRÓDEK	~56,35



### BUDYNEK B

KLATKA 1



1. Wymiary pomieszczeń, lokalizację przyborów sanitarnych i inne podano na podstawie projektu budowlanego. W toku budowy mogą wystąpić różnice w stosunku do projektu, wynikające ze specyfiki prac budowlanych.

2. Powierzchnia użytkowa jest obliczona w świetle pionowych przegród w stanie wykończonym, na poziomie podłogi, bez uwzględnienia listew przypodłogowych, progów itp.

3. Powierzchnia lokali oraz pomieszczeń określona jest na podstawie rozporządzenia Ministra Rozwoju w sprawie szczegółowego zakresu i formy projektu budowlanego z dnia 11 września 2020 r. oraz przy uwzględnieniu treści Polskiej Normy PN-ISO 9836:2022-07.