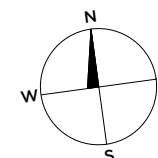
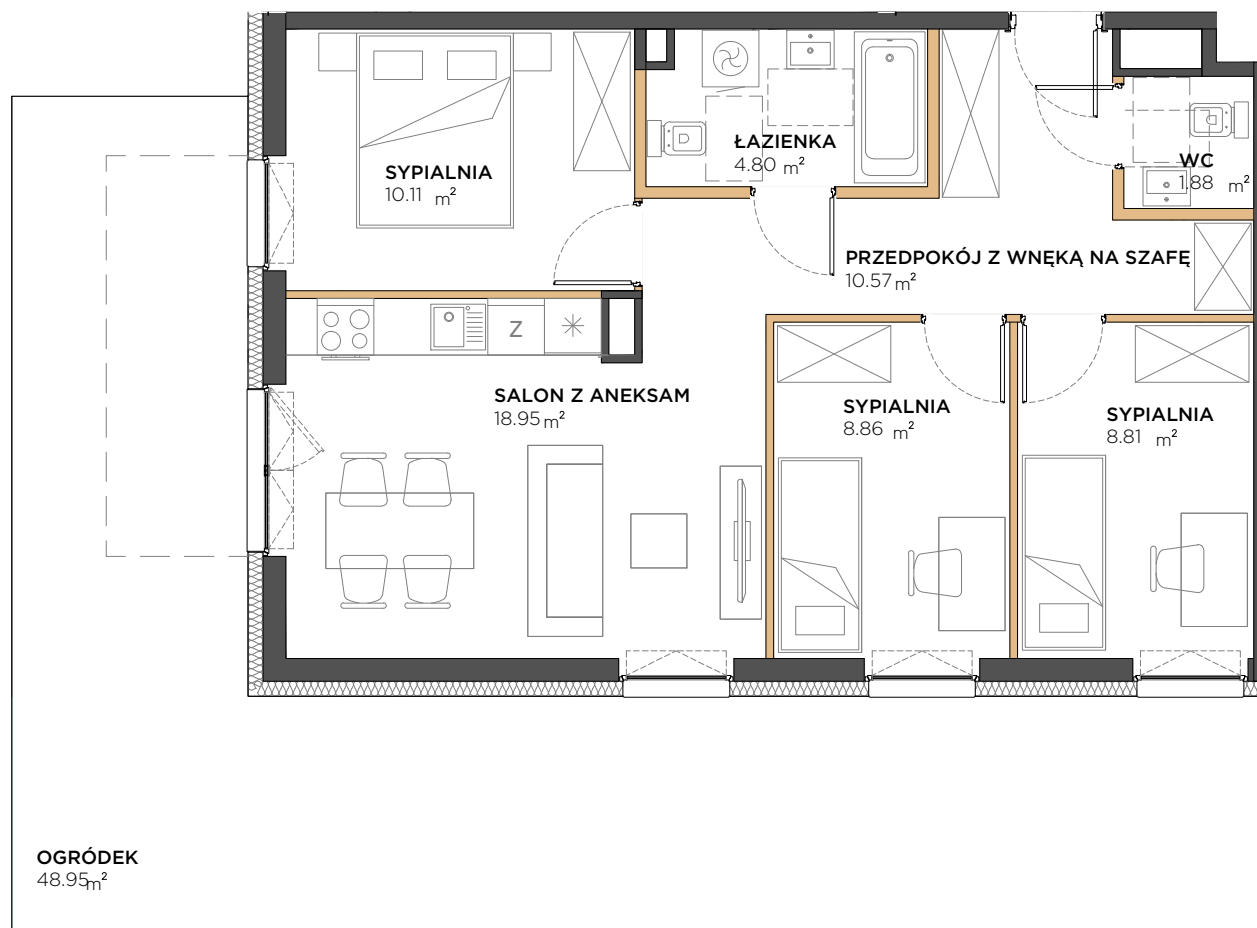




TRIO
PARK

MARVIPOL
development



przedstawiona na rzucie aranżacja ma charakter poglądowy

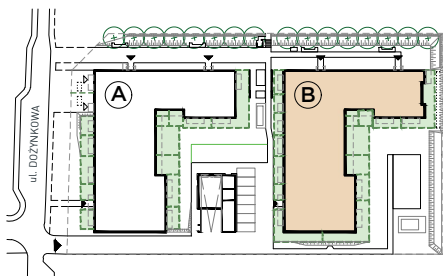
BUDYNEK	B
PIĘTRO	00
KLATKA	03
NUMER LOKALU	072

SALON Z ANEKSEM	18.95	m²
SYPIALNIA	10.11	m²
SYPIALNIA	8.86	m²
SYPIALNIA	8.81	m²
ŁAZIENKA	4.80	m²
WC	1.88	m²
PRZEDPOKÓJ	10.57	m²
POW. POD ŚCIANKAMI DZIAŁOWYMI	2.39	m²
POWIERZCHNIA UŻYTKOWA	66.37	m²

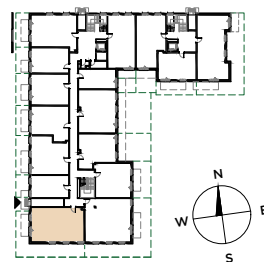
OGRÓDEK	48.95	m²
----------------	--------------	----------------------

wysokość pomieszczeń= 274 cm

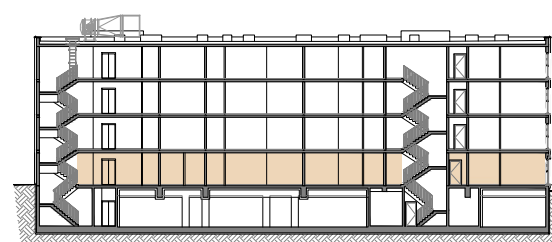
LOKALIZACJA: BUDYNEK



LOKALIZACJA: RZUT



LOKALIZACJA: PARTER



Powierzchnia użytkowa Lokalu została określona w oparciu o Rozporządzenie MTB/GM z dnia 25 kwietnia 2012 roku w sprawie szczegółowego zakresu i formy projektu budowlanego (Dz. U. z 2012r. z uwzględnieniem Normy PN-ISO 9836:1997 (przy założeniach: 1/ powierzchnia użytkowa lokalu jest obliczana w metrach kwadratowych z dokładnością do 0,01 m²; 2/ powierzchnia użytkowa lokalu jest obliczana dla wymiarów lokalu w stanie wykończonym (po tynkach), na poziomie podłogi, nie licząc listew przypodłogowych, progów, itp.; 3/ do powierzchni użytkowej lokalu nie wlicza się powierzchni otworów na drzwi i okna; 4/ do powierzchni użytkowej lokalu wlicza się powierzchnię pod ściankami działowymi).

AKTUALIZACJA: 27.01.2022