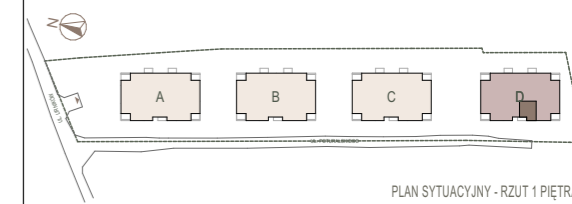




# TAKT

## LIRNIKÓW



PLAN SYTUACYJNY - RZUT 1 PIĘTRA

### 1 PIĘTRO

INWESTYCJA - PIĘTRO/ SEGMENT/ LOKAL  
**MIESZKANIE** LIR-D.01.07

LICZBA POKOI	POWIERZCHNIA UŻYTKOWA	WYSOKOŚĆ (W STANIE DEWELOPERSKIM)
<b>2</b>	<b>35,24 m<sup>2</sup></b>	2,60 m

### WYKAZ POWIERZCHNI POMIESZCZEŃ

1	HOL	3,03	m2
2	POKÓJ Z ANEKSEM	19,48	m2
3	POKÓJ	8,79	m2
4	ŁAZIENKA	3,94	m2
5	BALKON	4,08	m2

### INNE MIESZKANIA O PODOBNYM UKŁADZIE

PIĘTRO	SEGMENT			
	A	B	C	D
0	-	-	-	-
1	LIR-A.01.07	LIR-B.01.07	LIR-C.01.07	-
2	LIR-A.02.07	LIR-B.02.07	LIR-C.02.07	LIR-D.02.07
3	-	-	-	-

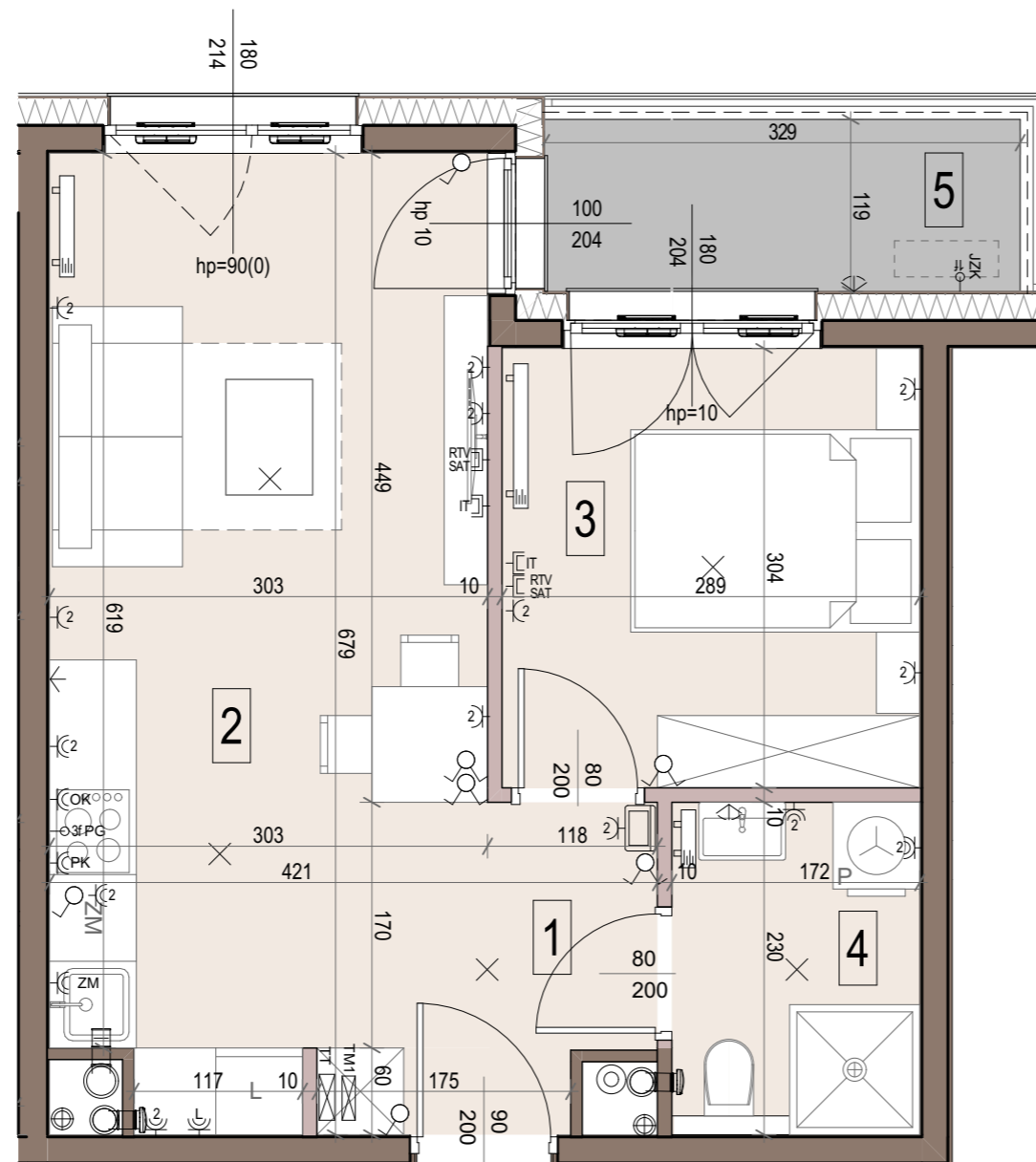


Matexi Polska Kraków Sp. z o.o.  
Biuro Sprzedaży, Kraków - Stare Podgórze, ul. Limanowskiego 5  
www.matexipolska.pl

JEDNOSTKA PROJEKTOWA



ION Architekti Sp. z o.o. Spółka Komandytowa  
Siedziba: al. Słowackiego 31/6, 31-159 Kraków  
Biuro: ul. Władysława Jaworskiego 12/1, 31-519 Kraków



LIR-D.01.07



<ul style="list-style-type: none"> <li>SCIANY ŻELBETOWE ORAZ MUROWANE SZACHTÓW</li> <li>SCIANY DEMONTOWALNE</li> <li>NAWIEWNIK OKIENNY</li> <li>ROLETA ZEWNĘTRZNA (PARTER)</li> <li>NUMER POMIESZCZENIA</li> <li>BALUSTRADA SZKLANA / STALOWA</li> </ul>	<ul style="list-style-type: none"> <li>GRZEJNIK ŚCIENNY</li> <li>PIONY INSTALACYJNE: <ul style="list-style-type: none"> <li>kuchnia</li> <li>łazienka</li> <li>okap kuchenny</li> </ul> </li> <li>PION KANALIZACJI</li> <li>JEDNOSTKA ZEWN. KLIMATYZACJI</li> <li>- PROP. LOKALIZACJA</li> <li>ZAWOR CZERPALNY</li> <li>W OGRODZIE</li> <li>WPUST ODWODNIENIOWY</li> </ul>	<ul style="list-style-type: none"> <li>TABLICE/ ROZDZIELNICE EL.</li> <li>WIDEODOMOFON</li> <li>ŁĄCZNIK JEDNOBIEGUNOWY</li> <li>ŁĄCZNIK JEDNOBIEGUNOWY IP44</li> <li>ŁĄCZNIK DWUBIEGUNOWY</li> <li>ŁĄCZNIK DWUBIEGUNOWY IP44</li> <li>ŁĄCZNIK SCHODOWY</li> <li>ŁĄCZNIK KRZYŻOWY</li> </ul>	<ul style="list-style-type: none"> <li>WPUST OŚWIETLENIOWY SUFITOWY</li> <li>WPUST OŚWIETLENIOWY NAŚCIENNY</li> <li>WPUST OŚWIETLENIOWY NAŚCIENNY IPP44</li> <li>2x GNIAZDO 1-FAZ POJ. WE WSP. RAMCE</li> <li>GNIAZDO DO ZAS. ŁODÓWKI</li> <li>OK GNIAZDO DO ZAS. OKAPU</li> <li>PK GNIAZDO DO ZAS. PIEKARNIKA</li> <li>WPUST EL. 3-FAZ NA PŁYTCIE GRZEWCZĄ</li> </ul>	<ul style="list-style-type: none"> <li>ZM GNIAZDO DO ZAS. ZMYWARKI</li> <li>GNIAZDO 1-FAZ IP44 POJEDYNCZE</li> <li>2x GNIAZDO 1-FAZ IP44 POJ. WE WSP. RAMCE</li> <li>GNIAZDO 1-FAZ IP44 POJ. TARASOWE</li> <li>STEROWANE ŁĄCZNIKIEM WEWNĘTRZNYM</li> <li>IT GNIAZDO RJ45</li> <li>GNIAZDO TELEWIZJI KABLOWEJ I SAT.</li> <li>GNIAZDO DO JEDNOSTKI ZEWNĘTRZNEJ KLIMATYZACJI</li> <li>STROPODACH ZIELONY NA PŁYTCIE GARAŻU</li> </ul>	<ul style="list-style-type: none"> <li>OKNO BALKONOWE</li> <li>OKNO Z PARAPETEM</li> </ul> <p>S - SZEROKOŚĆ OKNA PODANA W ŚWIETLE MURU H - WYSOKOŚĆ OKNA PODANA W ŚWIETLE MURU hp - POZIOM PARAPETU hp(fix) - DOLNY POZIOM SKRZYDŁA OTWIERALNEGO (POZIOM PARAPETU ZESTAWU OKIENNEGO)</p>	<p>KARTA KATALOGOWA JEST ZAŁĄCZNIEM DO UMOWY</p> <p>Na zasadach określonych w Rozporządzeniu Ministra Transportu, Budownictwa i Gospodarki Morskiej z dnia 25 kwietnia 2012 roku w sprawie szczegółowego zakresu i formy projektu budowlanego (Dz. U. z 2012 r., poz. 462), to jest w oparciu o Polską Normę PN-ISO 9836:2015-12, przy czym pomiaru dokonuje się na poziomie podłogi z dokładnością do 0,01m<sup>2</sup> (jedna setna metra kwadratowego), w mieszkaniu w stanie całkowicie wykończonym, a więc z tynkami. Wymiary, powierzchnie oraz rozmieszczenie instalacji (elektryczne, sanitarne) mogą ulec nieznaczny zmianom. Instalacje oraz urządzenia elektryczne, sanitarne i drzwi wewnętrzne nie stanowią wyposażenia lokali. Przedstawiono przykładowe rozmieszczenie urządzeń sanitarnych i kuchennych. Podłoga pod posadzki wykonane ze szlichty. Na warstwy wykończeniowe podłóg przewidziano 2 cm. Zabrania się ingerencji w elementy nośne budynku oraz szachty instalacyjne.</p>
--	--	---	--	---	--	--