

# Mieszkanie nr 46

4 pokoje, 87.57 m<sup>2</sup>

# Onelife Powsin

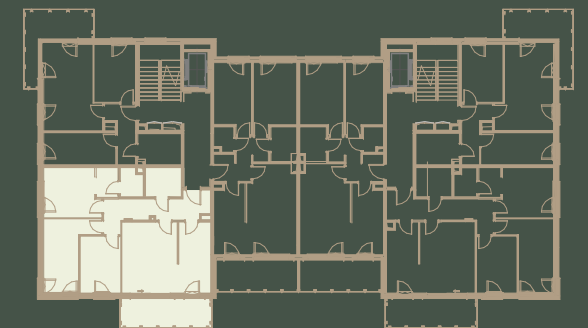
ul. Łukasza Drewny, Warszawa

<b>B3</b> Budynek	<b>K4</b> Klatka	<b>1</b> Piętro	<b>46</b> Lokal nr
<b>4</b> Liczba pokoi		<b>87.57 m<sup>2</sup></b> Powierzchnia sprzedażowa	

Zestawienie powierzchni

Pokój dzienny z aneksem kuchennym	27.76m <sup>2</sup>
Pokój 1	14.64m <sup>2</sup>
Pokój 2	12.83m <sup>2</sup>
Pokój 3	10.01m <sup>2</sup>
Komunikacja	8.25m <sup>2</sup>
Łazienka 1	4.51m <sup>2</sup>
Hol	3.25m <sup>2</sup>
Łazienka 2	2.66m <sup>2</sup>
<b>Powierzchnia użytkowa</b>	<b>83.91 m<sup>2</sup></b>
Powierzchnia zajęta przez elementy nadające się do usunięcia lub innej aranżacji, w tym ścianki działowe nie będące elementem konstrukcji i nie zawierające szachtów instalacyjnych	3.66 m <sup>2</sup>
<b>Balkon</b>	<b>10.90m<sup>2</sup></b>

Położenie mieszkania w budynku

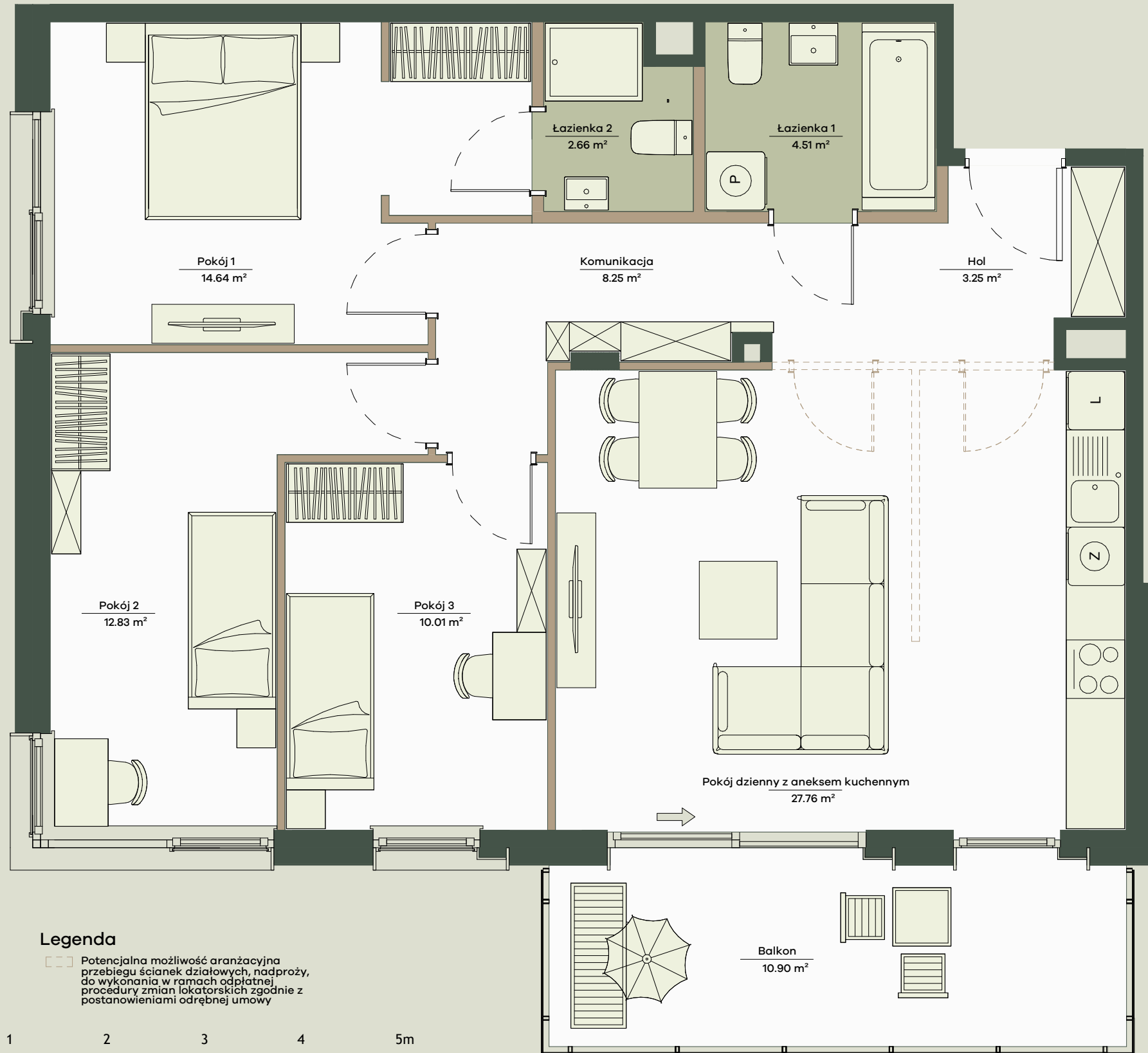


Wartość  
brutto PLN

**APA** WOJCIECHOWSKI  
ARCHITEKCI

**spravia**

Spravia Drewny Sp. z o.o.  
www.apartamentyonelife.pl



## Legenda

□ Potencjalna możliwość aranżacyjna przebiegu ścianek działowych, nadproży, do wykonania w ramach odpłatnej procedury zmian lokatorskich zgodnie z postanowieniami odrębnej umowy

0 1 2 3 4 5m

- Aranżacja lokalu mieszkalnego przedstawiona na rzucie jest przykładowa.
- Powierzchnia sprzedażowa stanowi sumę powierzchni użytkowej lokalu oraz powierzchni lokalu zajętej przez elementy nadające się do usunięcia lub innej aranżacji, w tym ścianki działowe nie będące elementem konstrukcji i nie zawierające szachtów instalacyjnych.
- Powierzchnia użytkowa lokalu określona jest na podstawie Rozporządzenia Ministra Rozwoju z dnia 11 września 2020 r. w sprawie szczegółowego zakresu i formy projektu budowlanego oraz uwzględnieniu treści Polskiej Normy PN-ISO 9836:2022-07
- Niniejsza karta katalogowa opracowana została na podstawie projektu budowlanego. W toku dalszego projektowania, budowy lub zmian lokatorskich, mogą nastąpić zmiany w stosunku do informacji zawartych na karcie katalogowej, w szczególności w zakresie: powierzchni sprzedażowej, powierzchni użytkowej, układu pomieszczeń oraz usytuowania elementów nadających się do usunięcia lub innej aranżacji, takich jak np. ścianki działowe.
- Informacje na karcie nie stanowią oferty handlowej w rozumieniu art. 66 kodeksu cywilnego.