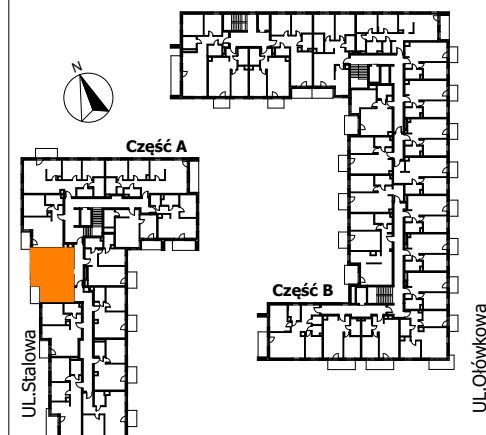


**WEJŚCIE**

## Osiedle Stalowa 37



### Mieszkanie Nr 16

**PIĘTRO 1**

**Klatka A**

**Powierzchnia użytkowa**

**49,13 m<sup>2</sup>**

- 1. SALON Z ANEKSEM 26,73 m<sup>2</sup>
- 2. SYPIALNIA 13,53 m<sup>2</sup>
- 3. ŁAZIENKA 4,31 m<sup>2</sup>
- 4. HOL 4,56 m<sup>2</sup>

BALKON 3,74 m<sup>2</sup>

INWESTOR :  
WAWA NOVUM SZEŚĆ SP. Z O.O.  
01-142 WARSZAWA  
UL. SOKOŁOWSKA 11 LOK. U1

ADRES INWESTYCJI :  
05-800 Pruszków  
UL. Stalowa 37



#### Uwagi :

1. Obliczenia powierzchni użytkowych poszczególnych pomieszczeń i lokalu wykonanego zgodnie z Rozporządzeniem Ministra Transportu, Budownictwa i Gospodarki Morskiej z dnia 25 kwietnia 2012R w sprawie szczegółowego zakresu i formy projektu budowlanego
2. Wszystkie zmiany w układzie podejść do kanalizacji sanitarnej i wentylacji , wymagające naruszenia obudowy szachtu instalacyjnego w mieszkaniu podlegają akceptacji projektanta , i nie mogą być dokonywane samodzielnie
3. Instalowanie indywidualnych wentylatorów na kanałach zbiorczych , za wyjątkiem przeznaczonych do tego celu kanałów jest zabronione
4. Naruszenie elementów konstrukcyjnych jest zabronione
5. Zabudowa balkonów , instalowanie rolet zewnętrznych , markiz , krat , jednostek zewnętrznych klimatyzacji , itp bez akceptacji projektanta jest zabronione .
6. Wszelkich ingerencji w elewację budynku jest zabronione

Niniejsza karta została opracowana na podstawie projektu budowlanego. Nie stanowi ona wiernego odwzorowania powstałego lokalu mieszkalnego . Karty mają jedynie służyć wskazaniu położenia projektowanych pomieszczeń lokalu wrysowanych na podstawie projektu budowlanego .  
W taku dalszego projektowania mogą wystąpić niewielkie zmiany w stosunku do informacji zawartych w karcie katalogowej.  
Niniejsza karta nie stanowi wiążącego opisu prezentowanego lokalu .