

lokal mieszkalny

karta informacyjna inwestycji



data sporządzenia karty 21/10/2024

LOKAL NR 117

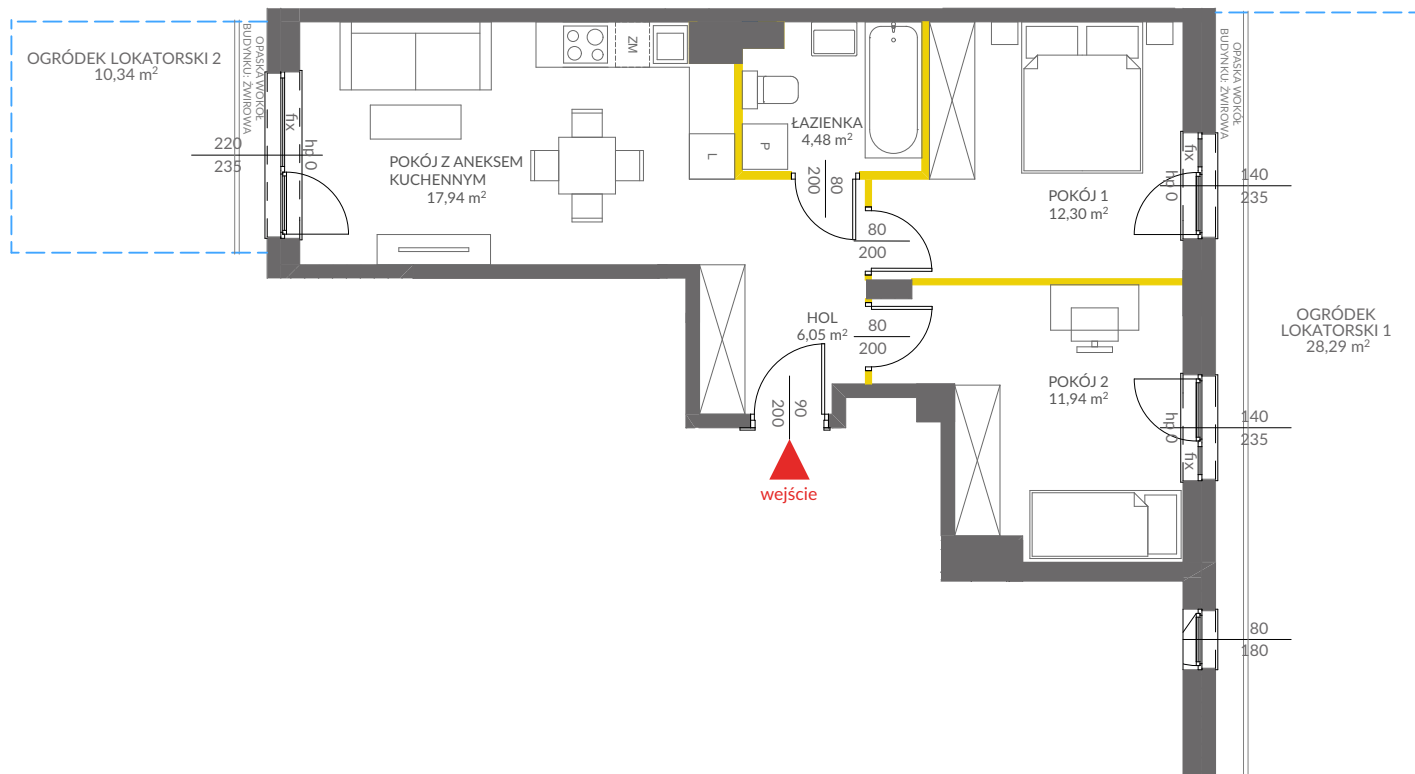
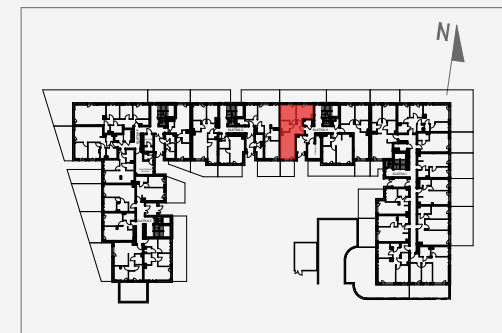
PIĘTRO	0
POKOJE	3
KLATKA	H
POWIERZCHNIA ROZLICZENIOWA	55,00 m ²
POWIERZCHNIA UŻYTKOWA	52,71 m ²

HOL	6,05 m ²
ŁAZIENKA	4,48 m ²
POKÓJ 1	12,30 m ²
POKÓJ 2	11,94 m ²
POKÓJ Z ANEKSEM KUCHENNYM	17,94 m ²

POWIERZCHNIA POD ŚCIANKAMI DZIAŁOWYMI	2,29 m ²
---------------------------------------	---------------------

OGRÓDEK LOKATORSKI 1	28,29 m ²
OGRÓDEK LOKATORSKI 2	10,34 m ²

POŁOŻENIE LOKALU W BUDYNKU A



LEGENDA:

- ścianki działowe nadające się do demontażu
- ściany obudowy pionów instalacyjnych



VICTORIA 2019

Powierzchnia lokalu obliczona została zgodnie z Polską Normą PN-ISO 9836:2015-12, powołaną w rozporządzeniu Ministra Rozwoju z dnia 11 września 2020 roku w sprawie szczegółowego zakresu i formy projektu budowlanego. Powierzchnia rozliczeniowa lokalu, uwzględniająca powierzchnię pod ściankami działowymi, służy do ustalenia ceny sprzedaży. Powierzchnia użytkowa lokalu służy do celów ewidencyjnych i wieczystoksięgowych. Instalacja wodna i kanalizacyjna doprowadzona do kuchni, łazienki i WC, zakończona korkami, nie schowana w ścianach. Rozprowadzenie instalacji pod przybory leży po stronie Nabywcy. Meble, biały montaż oraz drzwi wewnętrzne nie stanowią elementu wyposażenia lokalu. Deweloper zastrzega sobie możliwość wprowadzenia niewielkich zmian w dalszym etapie inwestycji. Przedstawiona aranżacja lokalu jest przykładowa. Wymiary okienne podane są w świetle muru od strony zewnętrznej.

Adres inwestycji: Warszawa, ul. Marii Callas 18A

BIURO SPRZEDAŻY

☎ 22 113 95 15