

**LEGENDA:**

- ELEMENTY KONSTRUKCYJNE - NIEROZBIERALNE
- ŚCIANY DZIAŁOWE - ROZBIERALNE

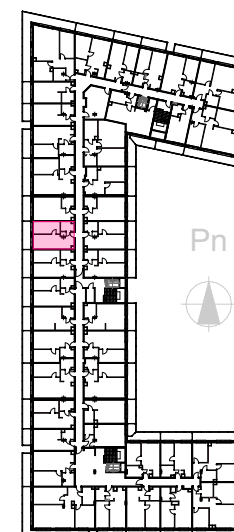
**UWAGI:**

1. Wymiary pomieszczeń, lokalizację przyborów sanitarnych i innych elementów wyposażenia podano na podstawie projektu budowlanego. W toku budowy mogą wystąpić różnice w stosunku do stanu wynikającego z projektu ze względu na specyfikę prac budowlanych.
2. Powierzchnia jest obliczona w świetle przegród pionowych w stanie wykończonym, przy uwzględnieniu tynków i okładzin o grubości 1cm (ściany tynkowane), na poziomiej podłogi bez uwzględnienia listew przypodłogowych, progów itp. Wymiary podano w stanie surowym.
3. Powierzchnia ogródka może ulec zmianie (+/- 10%) - dotyczy lokali z ogródkami.
4. Powierzchnia użytkowa liczona zgodnie z Normą PN-ISO 9836:2022-07.



**APARTAMENTY KLIFOVA**

**USYTUOWANIE LOKALU**



**LOKAL  
II PIĘTRO**

**2/2.2**

**POWIERZCHNIE**

<b>1 Salon z aneksem kuch.</b>	<b>21,11 m<sup>2</sup></b>
<b>2 Sypialnia</b>	<b>11,45 m<sup>2</sup></b>
<b>3 Łazienka</b>	<b>4,30 m<sup>2</sup></b>

**RAZEM 36,86 m<sup>2</sup>**