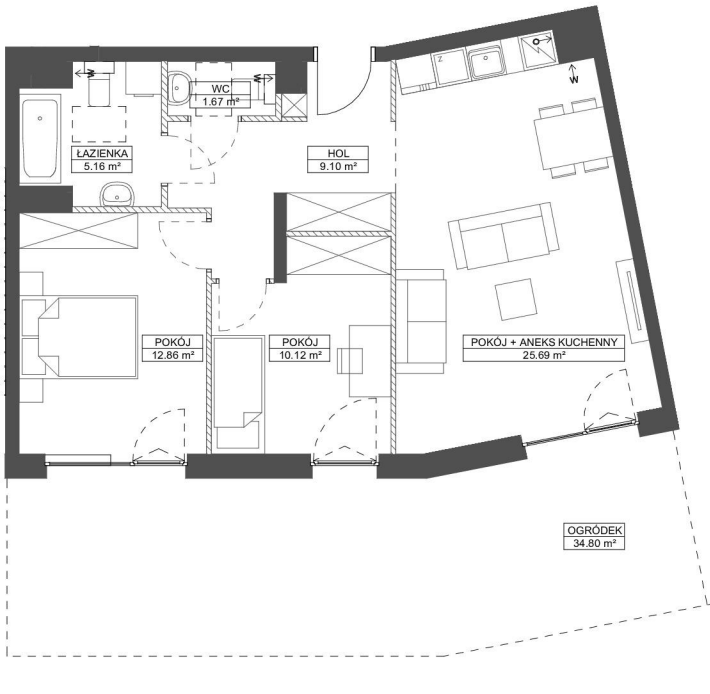


FORESTERIA

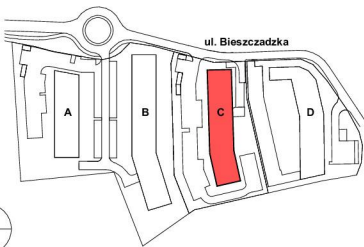
BUDYNEK C

GDYNIA - KACZE BUKI, UL. BIESZCZADZKA

KARTA MARKETINGOWA



SCHEMAT LOKALIZACJI:



ROBYG

KAJAR INVESTMENT sp. z o.o.

Ul. Górczewska 5/7/9 lok.16, 01-189 Warszawa



BJK Architekci Sp. z o.o.

UL. BOLESŁAWA PRUSA 18, 81-431 GDYNIA
TEL. 506 314 286

FAZA:

2B

DATA:

09.01.2025

NR MIESZKANIA:

C.O.M.15

IŁOŚĆ POKOI:

2

POW. UŻYTKOWA MIESZKANIA PN-ISO 9836:

64,60 m²

POW. MIESZKANIA POD ŚCIANKAMI:

1,72 m²

ŁĄCZNA POWIERZCHNIA MIESZKANIA:

66,32 m²

SCHEMAT LOKALU MIESZKALNEGO NA PIĘTRZE:



PIĘTRO:

0

POW. BALKONU:

-

POW. LOGGI:

-

KLATKA:

B

POW. TARASU:

-

POW. OGRÓDKA:

34,80 m²

LEGENDA:

ŚCIANKI
 W
 WYCIĄGI WENTYLACYJNE
 MIEJSCE PODŁĄCZENIA OKAPU KUCHENNEGO

UWAGA:

- POWIERZCHNIE LICZONE WYG NORMY PN-ISO 9836
 - ZE WZGLĘDU NA TRWAŁE PRACE PROJEKTOWE POWIERZCHNIE I LUB WYMIARY MOGĄ LIEĆ ZMIANIE
 - WYPOSAŻENIE TYLKO W CELACH PREZENTACJI, NIE STANOWI ZOBOWIĄZANIA DOWNEGO
 - NIE JEST PROJEKTEM STANOWI UŚWIETLENIA PRZEPISÓW KODYFIKOWANEGO
 - WYŚCIE NA BALKONIE / TARASIE - MOŻLIWA RÓŻNICA POZIOMYCH
 - PRZY KANALIZACJI I FUNKCJI WENTYLACJI NIE STANOWI CZĘŚĆ WERBALNA I METALICZNA BUDYNKU
 - W PRZYPADKU WYSTĘPOWANIA CIĘWIARU REWIZYJNEGO NA PIONIE, MUSI BYĆ ZAPewniony DOSTĘP DO NIEGO,
 ZOBOWIĄZANIE Z DOKUMENTACJI TECHNICZNEJ
 - W PRZYPADKU WYSTĘPOWANIA PODWÓJNYCH DRZWIW BALKONOWYCH TYLKO JEDNO SKRZYDŁO DRZWIWIE
 JEST WYPOSAŻONE W KLAMKĘ

SCHEMAT MA CHARAKTER B. JEDYNE POŁĄCZENIE. W PRZYPADKU EWENTUALNYCH ROZBIŻNOŚCI POMIĘDZY SCHEMATEM A PROJEKTEM BUDOWLANYM, WYCIĄGIEM JEST PROJEKT BUDOWLANY.