

Murapol Osiedle Dynamia

Gdynia | ul. Wiczlińska

mieszkanie **2.A.3.04**

piętro **3**

budynek **2**

1. przedpokój **9,66 m²**

2. łazienka **4,71 m²**

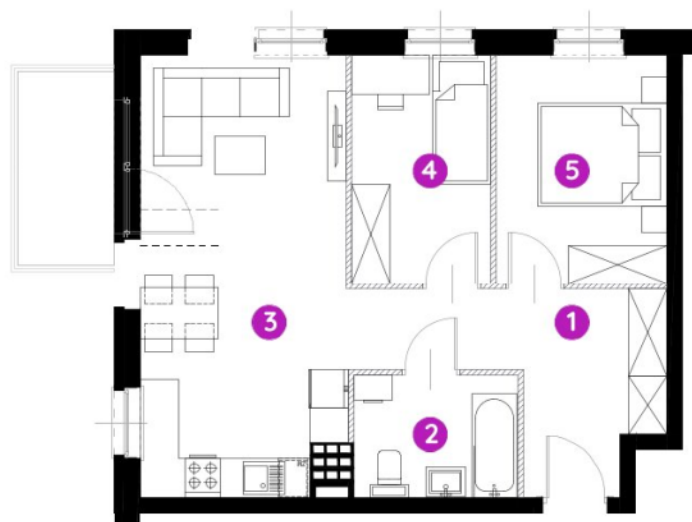
3. salon z aneksem kuch. **21,13 m²**

4. sypialnia **7,45 m²**

5. sypialnia **9,20 m²**

metraż **52,15 m²**

balkon **4,5 m²**



0 1 2 5m

Podziałka podana z tolerancją +/- 5%

Aranżacja mieszkania ma charakter poglądowy.

Biuro Sprzedaży: Gdynia, ul. Wiczlińska 107 - **T: 58 355 53 33, M: gdynia@murapol.pl**. Centrala: Bielsko-Biała, ul. Dworkowa 4, T: 33 819 33 33, M: sekretariat@murapol.pl, **murapol.pl**

Powierzchnia liczona wg PN-ISO 9836: 2022-07. Na etapie projektu wykonawczego i realizacji obiektu mogą wystąpić korekty w powierzchni lokali i układzie ścian, powierzchnia liczona w stanie wykończonym.

Do obliczeń przyjęto 1,5 cm tynku.