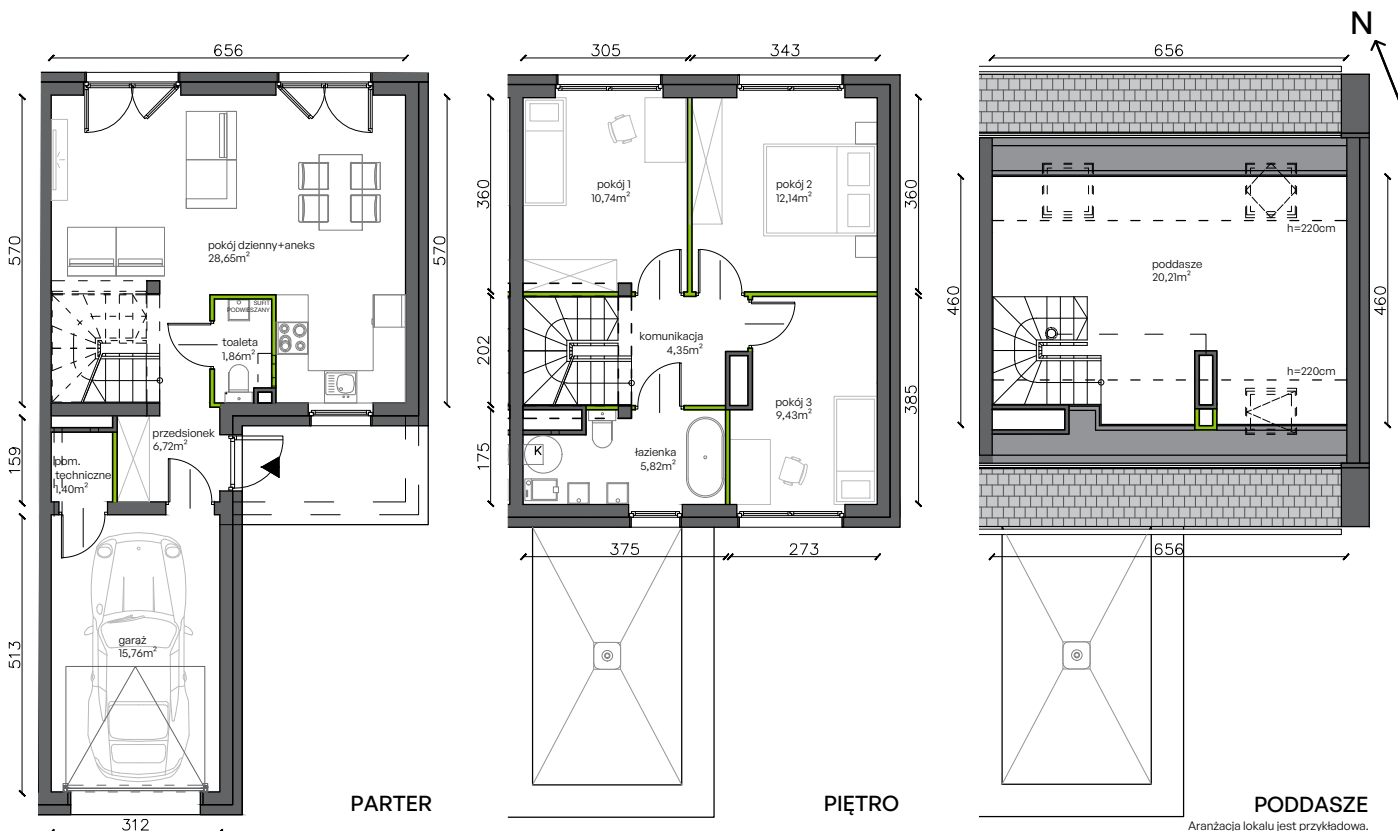


# Ogrody Wojszyce.

## b10.L2

Powierzchnia 117,08 m<sup>2</sup>



### Powierzchnia użytkowa

PARTER	54,39 m <sup>2</sup>
przedsiónek	6,72 m <sup>2</sup>
pom. techniczne	1,40 m <sup>2</sup>
toaleta	1,86 m <sup>2</sup>
pokój dzienny+aneks	28,65 m <sup>2</sup>
garaż	15,76 m <sup>2</sup>
PIĘTRO	42,48 m <sup>2</sup>
komunikacja	4,35 m <sup>2</sup>
pokój 1	10,74 m <sup>2</sup>
pokój 2	12,14 m <sup>2</sup>
pokój 3	9,43 m <sup>2</sup>
łazienka	5,82 m <sup>2</sup>
PODDASZE	20,21 m <sup>2</sup>
poddasze	20,21 m <sup>2</sup>
RAZEM	117,08 m <sup>2</sup>
+ ogródek	78,74 m <sup>2</sup>

### Lokalizacja działki



### Plan osiedla

