

Przedstawiona na rzucie aranżacja ma charakter poglądowy

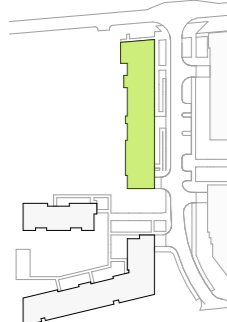


BUDYNEK	B
KLATKA	1
PIĘTRO	6
NUMER LOKALU	036

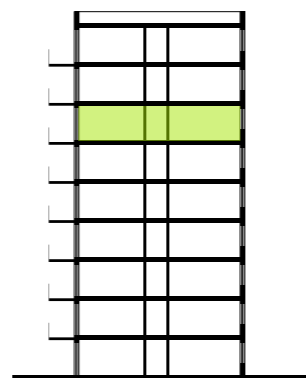
1	Hol	10,89
2	Salon z aneksem	20,57
3	Pokój	11,62
4	Pokój	10,17
5	Łazienka	3,97
	pow. pod ściankami działowymi	1,20
SUMA POWIERZCHNI		58,42

B	Balkon	3,58
---	--------	------

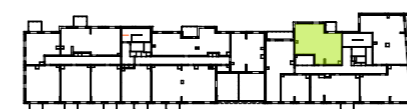
LOKALIZACJA



BUDYNEK



PRZEKRÓJ



RZUT



Powierzchnia użytkowa Lokalu została określona w oparciu o Rozporządzenie MTBIGM z dnia 25 kwietnia 2012 roku w sprawie szczegółowego zakresu i formy projektu budowlanego (Dz. U. 2012 r., poz. 462) z uwzględnieniem Normy PN-ISO 9836:1997 (przy założeniach: 1/. Powierzchnia użytkowa lokalu jest obliczana w metrach kwadratowych z dokładnością do 0,01 m², 2/. Powierzchnia użytkowa lokalu jest obliczana dla wymiarów lokalu w stanie wykończonym (po tynkach), na poziomie podłogi, nie licząc listew przypodłogowych, progów itp. ; 3/. Do powierzchni użytkowej lokalu nie wlicza się: powierzchni otworów na drzwi i okna, 4/. Do powierzchni użytkowej lokalu wlicza się powierzchnie pod ściankami działowymi).