

Legnicka Vita

L2/1/4

Powierzchnia **45.65 m²**

Piętro 1

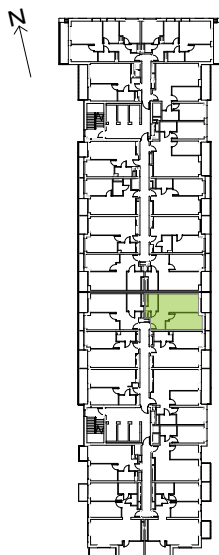


Aranżacja mieszkania jest przykładowa

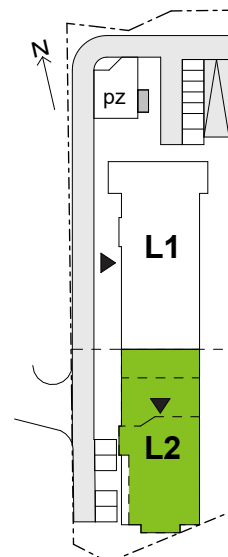
Powierzchnia użytkowa

korytarz	5.54 m ²
salon+aneks	20.93 m ²
sypialnia	14.60 m ²
łazienka	4.58 m ²
Razem	45.65 m²
+ balkon	6.81 m ²

Rzut kondygnacji Piętro 1



Plan osiedla Budynek L2



U nas nigdy nie płacisz za powierzchnię pod ścianami działowymi