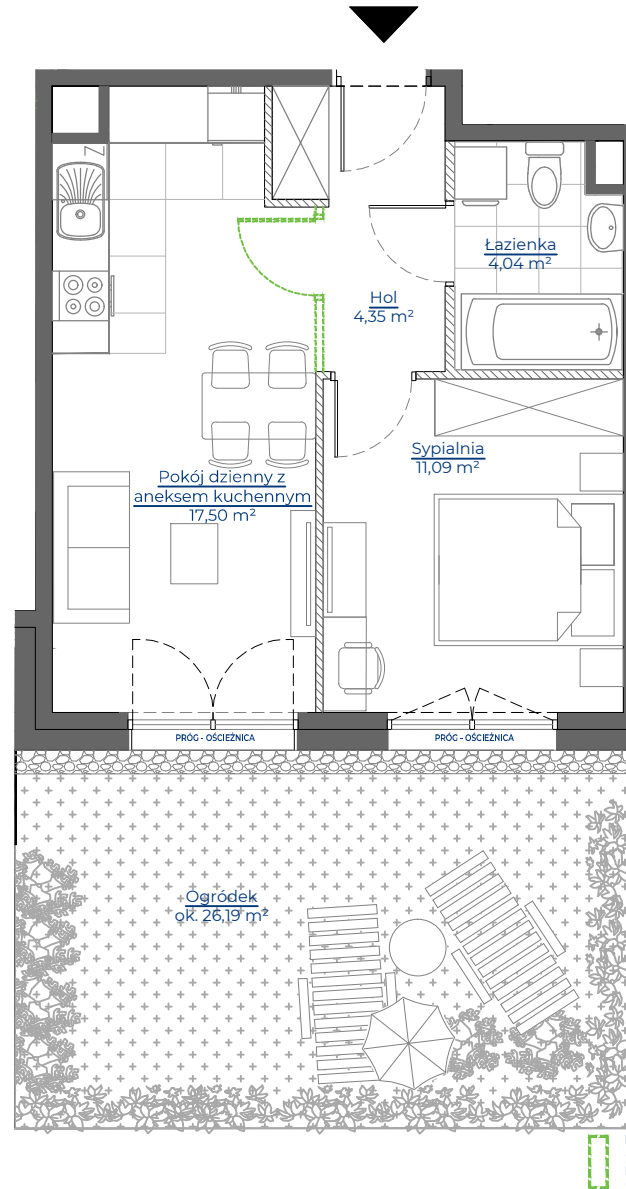
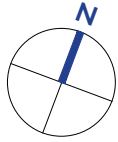


MIESZKANIE NR 47 • 2 POKOJE • 37,95 m²



spravia

Spravia Glogera Sp. z o.o.
www.osiedledolinapradnika.pl

Dolina PRĄDNIKA

Kraków,
ul. Glogera
dzielnica Prądnik Biały

DANE LOKALU:

LOKAL NR	LICZBA POKOI	POW.SPRZEDAŻOWA
47	2	37,95 m ²
BUDYNEK NR	KLATKA NR	PIĘTRO
30	2	PARTER

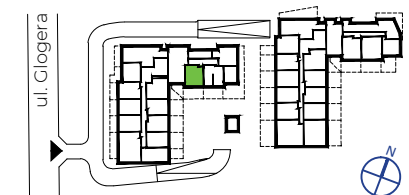
ZESTAWIENIE POWIERZCHNI

Hol	4,35 m ²
Pokój dzienny z aneksem kuchennym	17,50 m ²
Sypialnia	11,09 m ²
Łazienka	4,04 m ²
Powierzchnia użytkowa	36,98 m²

Powierzchnia zajęta przez elementy nadające się do usunięcia lub innej aranżacji, w tym ścianki działowe nie będące elementem konstrukcji i nie zawierające szachtów instalacyjnych 0,97 m²

Ogródek ok. 26,19 m²

POŁOŻENIE MIESZKANIA W BUDYNKU



WARTOŚĆ BRUTTO (PLN):

PROJEKTANT

icw architekci

- Aranżacja lokalu mieszkalnego przedstawiona na rzucie jest przykładowa.
- Powierzchnia sprzedażowa stanowi sumę powierzchni użytkowej lokalu oraz powierzchni lokalu zajętej przez elementy nadające się do usunięcia lub innej aranżacji, w tym ścianki działowe nie będące elementem konstrukcji i nie zawierające szachtów instalacyjnych.
- Powierzchnia użytkowa lokalu określona jest na podstawie Rozporządzenia Ministra Rozwoju z dnia 11 września 2020 r. w sprawie szczegółowego zakresu i formy projektu budowlanego oraz uwzględnieniu treści Polskiej Normy PN-ISO 9836:2022-07.
- Niniejsza karta katalogowa opracowana została na podstawie projektu wykonawczego. W toku dalszego projektowania, budowy lub zmian lokatorskich, mogą nastąpić zmiany w stosunku do informacji zawartych na karcie katalogowej, w szczególności w zakresie: powierzchni sprzedażowej, powierzchni użytkowej, układu pomieszczeń oraz usytuowania elementów nadających się do usunięcia lub innej aranżacji, takich jak np. ścianki działowe.
- Informacje na karcie nie stanowią oferty handlowej w rozumieniu art. 66 kodeksu cywilnego.

0 1 2 3 4 5m