

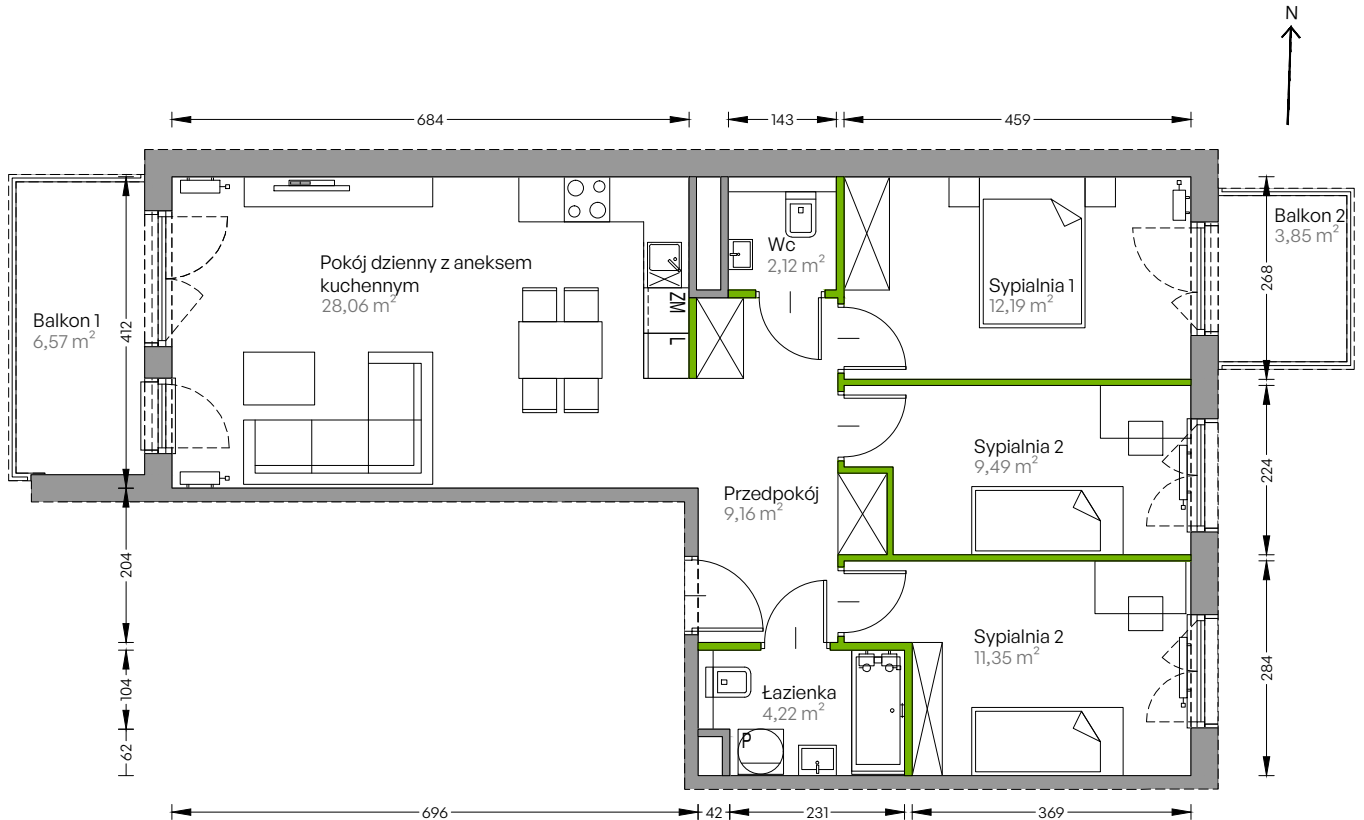
Centralna Vita

nr F.010



Powierzchnia **76,59 m²**

Piętro 2



Aranżacja mieszkania jest przykładowa

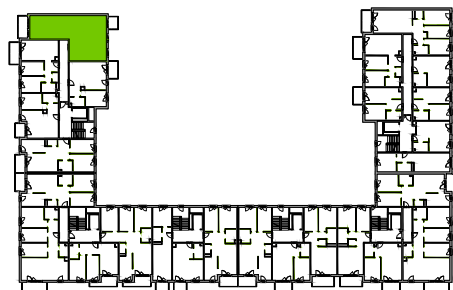
Powierzchnia użytkowa

przedpokój	9,16 m ²
sypialnia 1	12,19 m ²
sypialnia 2	9,49 m ²
sypialnia 3	11,35 m ²
pokój dzienny z aneksem kuchennym	28,06 m ²
łazienka	4,22 m ²
wc	2,12 m ²
Razem	76,59 m²
+balkon 1	6,57 m ²
+balkon 2	3,85 m ²

U nas nigdy nie płacisz za powierzchnię pod ścianami działowymi!

Powierzchnia użytkowa wg PN-ISO 9836:1997

Rzut kondygnacji Piętro 2



Plan osiedla Budynek F

