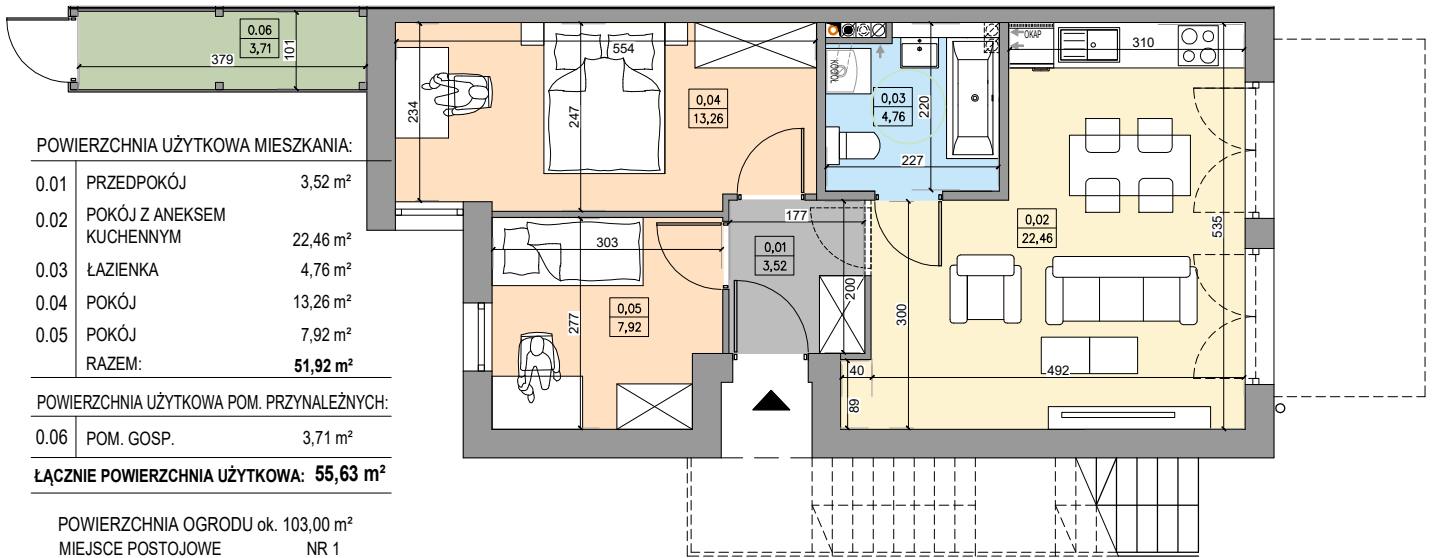




**BAKALIOWE**  
OSIEDLE

## B26 / P / A



### POWIERZCHNIA UŻYTKOWA MIESZKANIA:

|        |                           |                            |
|--------|---------------------------|----------------------------|
| 0.01   | PRZEDPOKÓJ                | 3,52 m <sup>2</sup>        |
| 0.02   | POKÓJ Z ANEKSEM KUCHENNYM | 22,46 m <sup>2</sup>       |
| 0.03   | ŁAZIENKA                  | 4,76 m <sup>2</sup>        |
| 0.04   | POKÓJ                     | 13,26 m <sup>2</sup>       |
| 0.05   | POKÓJ                     | 7,92 m <sup>2</sup>        |
| RAZEM: |                           | <b>51,92 m<sup>2</sup></b> |

### POWIERZCHNIA UŻYTKOWA POM. PRZYNALEŻNYCH:

|      |            |                     |
|------|------------|---------------------|
| 0.06 | POM. GOSP. | 3,71 m <sup>2</sup> |
|------|------------|---------------------|

### ŁĄCZNIE POWIERZCHNIA UŻYTKOWA: 55,63 m<sup>2</sup>

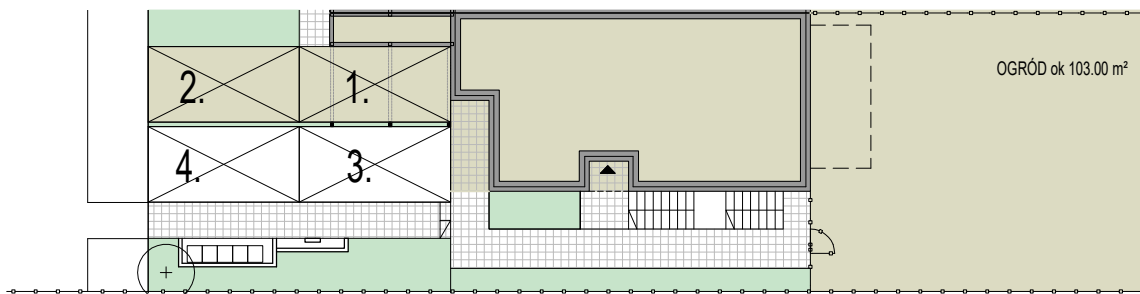
POWIERZCHNIA OGRODU ok. 103,00 m<sup>2</sup>

MIEJSCE POSTOJOWE NR 1

MIEJSCE POSTOJOWE NR 2

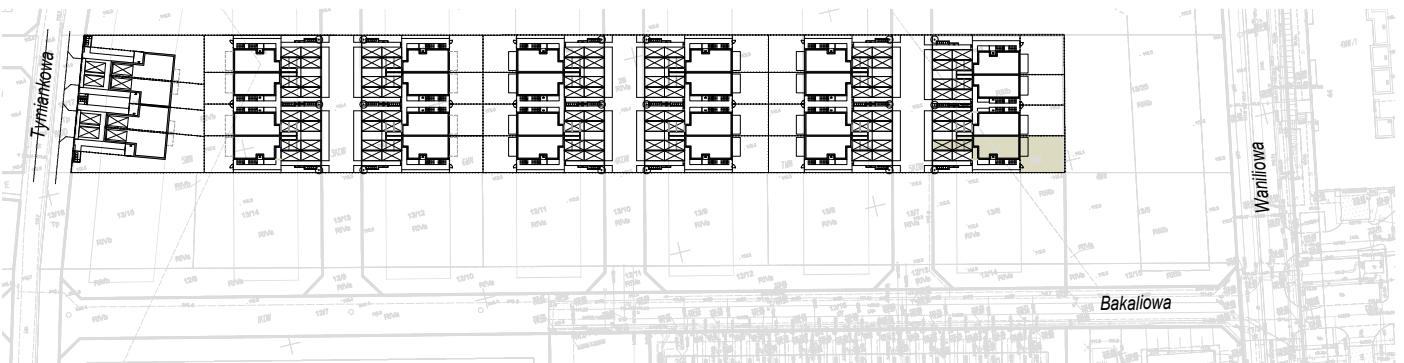
### RZUT LOKALU NA PARTERZE

0 1 2 3m



### RZUT TERENU PRZYNALEŻNEGO

0 5 10 15m



### LOKALIZACJA DZIAŁKI NA OSIEDLU