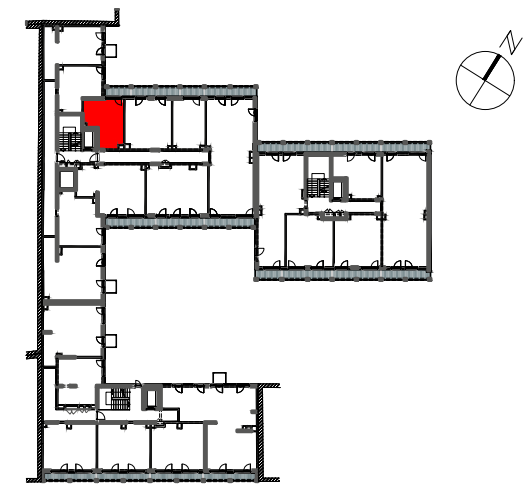


**Mieszkanie  
1 - pokojowe  
z aneksem  
kuchennym**

27.58 m<sup>2</sup>  
Klatka 2  
M.053



PIĘTRO P 1 2 3 4 5

1	SALON Z ANEKSEM	22.76 m <sup>2</sup>
2	ŁAZIENKA	4.82 m <sup>2</sup>
<b>POWIERZCHNIA UŻYTKOWA</b>		<b>27.58 m<sup>2</sup></b>
3	BALKON	4.34 m <sup>2</sup>

**i** Wysokość mieszkania = ok. 270 cm  
Powierzchnie liczone wg normy ISO 9836:2015

- ŚCIANA ROZBIERALNA
- PRZEGRODA NA BALKONACH I LOGGIACH
- GRZEJNIK C.O.
- ROZDZIELNICA MIESZKANIOWA
- BALUSTRADA
- GNIAZDO ZEWNĘTRZNE

Wymiary oraz instalacje wyrysowano na podstawie projektu wykonawczego  
Lokalizację przyborów sanitarnych, rozmieszczenie punktów oświetleniowych, itp. podano zgodnie z projektem wykonawczym.  
Mogą wystąpić niewielkie różnice wymiarów i usytuowania elementów powstałe w trakcie realizacji prac budowlanych  
Ostateczna powierzchnia zostanie obliczona na podstawie pomiaru powykonawczego zgodnie z normą PN-ISO 9836:2015  
Aranżacja mieszkania (tj. meble, wyposażenie kuchni i łazienek oraz sanitariaty) ma charakter poglądowy.  
W miejscu wyjścia na taras/loggię/balkon możliwa różnica poziomów. Podane wymiary okna odpowiadają wymiarom ramy okiennej



Biurow sprzedaży:  
ul. 11 Listopada 36/38  
03-436 Warszawa  
email: stalowa@dantex.pl  
telefon: (22) 123 75 91