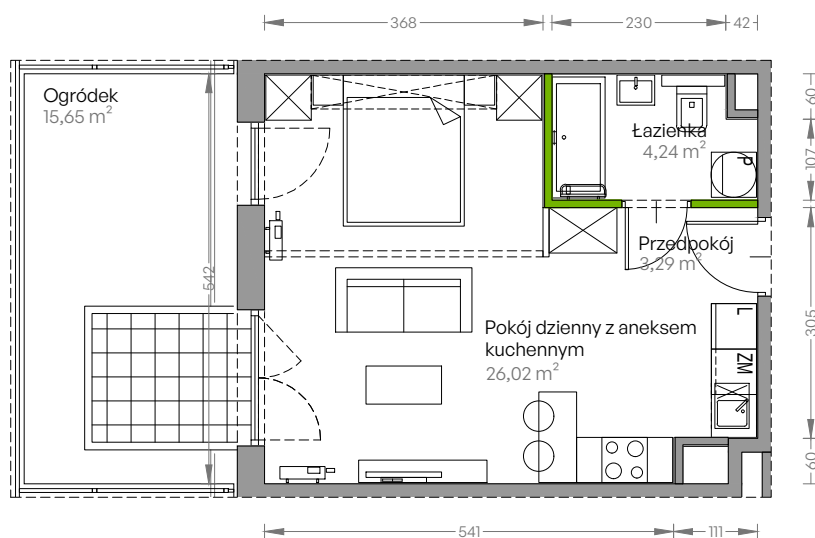


Centralna Vita

nr E.002

Powierzchnia **33,55 m²** Parter

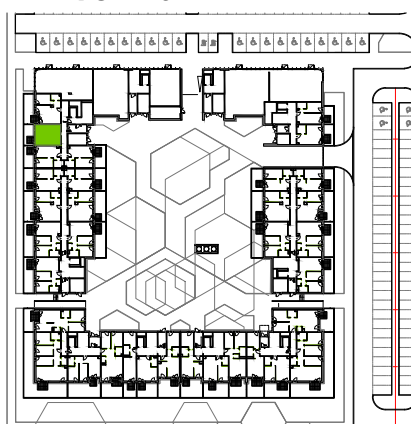


Aranżacja mieszkania jest przykładowa

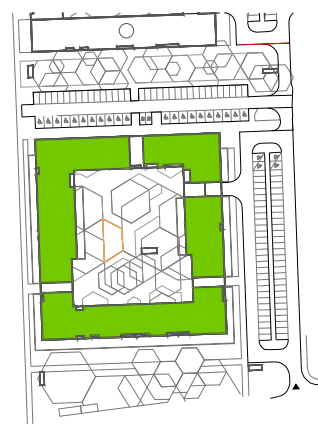
Powierzchnia użytkowa

przedpokój	3,29 m ²
pokój dzienny z aneksem kuchennym	26,02 m ²
łazienka	4,24 m ²
Razem	33,55 m²
+ogródek	15,65 m ²

Rzut kondygnacji Parter



Plan osiedla Budynek E



U nas nigdy nie płacisz za powierzchnię pod ścianami działowymi!

Powierzchnia użytkowa wg PN-ISO 9836:1997

