



NR BUDYNKU:

5

KONDYGNACJA:

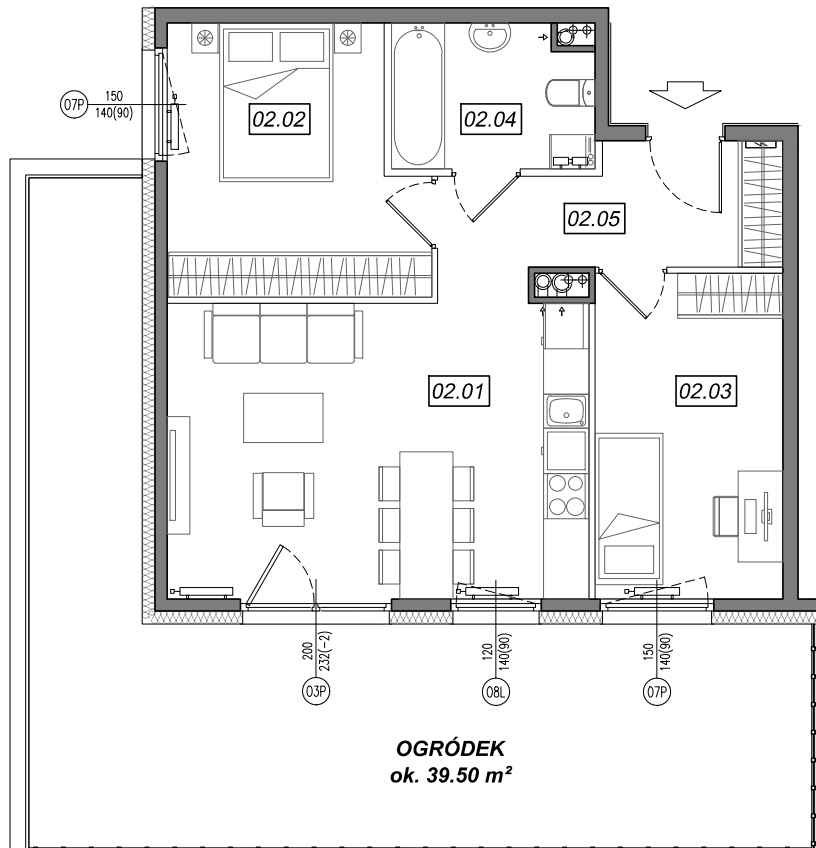
**PARTER**

NR MIESZKANIA:

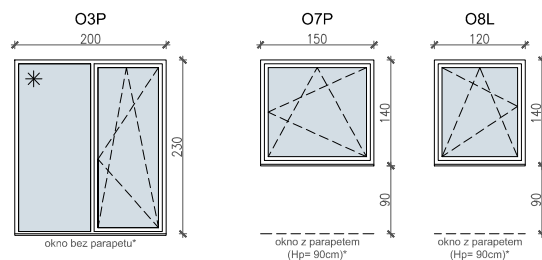
**5.A.02**

POWIERZCHNIA:

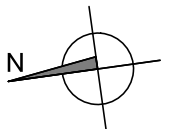
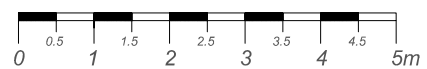
**55.65 m<sup>2</sup>**



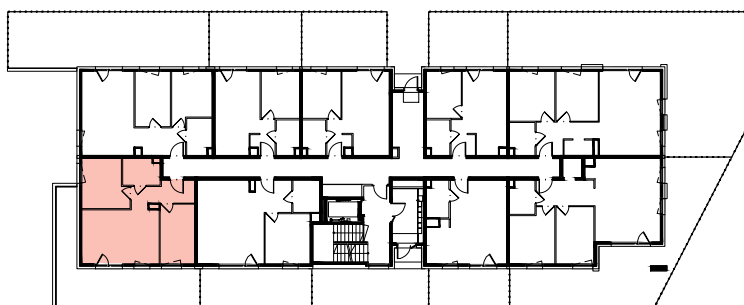
**SCHEMAT OKIEN W WIDOKU  
OD WEWNĄTRZ:**



- ściany niedemontowalne
- ściany możliwe do rearanżacji



**LOKALIZACJA MIESZKANIA:**



NR	POMIESZCZENIE	POW.
02.01	POKÓJ + ANEKS KUCHENNY	21.68 m <sup>2</sup>
02.02	SYPIALNIA	11.33 m <sup>2</sup>
02.03	SYPIALNIA	10.65 m <sup>2</sup>
02.04	ŁAZIENKA	4.92 m <sup>2</sup>
09.05	KOMUNIKACJA	7.13 m <sup>2</sup>
<b>POWIERZCHNIA MIESZKANIA:</b>		<b>55.65 m<sup>2</sup></b>
<b>POWIERZCHNIA OGRÓDKA:</b>		<b>ok. 39.50 m<sup>2</sup></b>

Instalacja kanalizacji sanitarnej może być prowadzona nad poziomem posadzki. Przyłącza instalacji wod-kan mogą być prowadzone natynkowo.

Powierzchnie mieszkań liczone wg. Normy PN-ISO 9836:2015-12 (tolerancja ± 5cm).

Hp - wysokość niewykończonego parapetu mierzona od projektowanego poziomu wykończonej posadzki lokalu (tolerancja ± 2cm).

Przedstawiona aranżacja i wykończenie ma charakter wyłącznie poglądowy i nie stanowi oferty.